



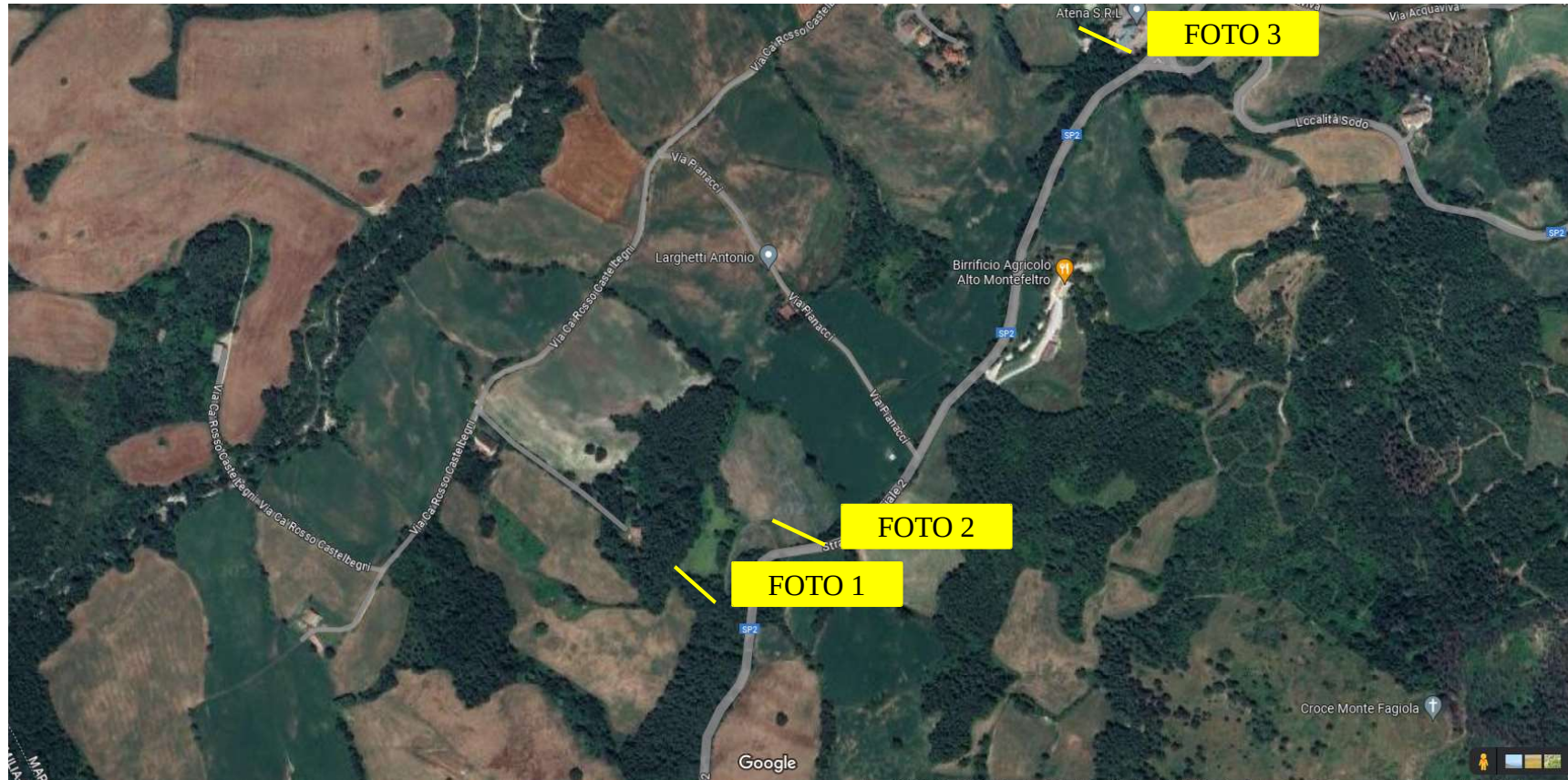
Provincia
di Pesaro e Urbino

SERVIZIO 4

VIABILITA' - PROGETTAZIONE OPERE PUBBLICHE RETE VIARIA

**L.R. 26 OTTOBRE 2023 N.16. CONTRIBUTO STRAORDINARIO
PER LA MANUTENZIONE STRAORDINARIA VIABILITA'
MONTEFELTRO S.P.N. 2 "CONCA" CARPEGNA – MERCATINO
CONCA - ANNUALITA' 2023 – 2° INTERVENTO. CUP
B37H23004310002**

**DOCUMENTAZIONE FOTOGRAFICA
INTERVENTI DI BITUMATURA E SEGNALETICA**



PLANIMETRIA CON INDICAZIONE DEI PUNTI DI SCATTO FOTOGRAFICI



FOTO 1 - S.P.N.2 “CONCA” KM 15+900 – ante intervento e post intervento



FOTO 2 - S.P.N.2 "CONCA" KM 15+730 - ante intervento e post intervento



FOTO 3 - S.P.N.2 “CONCA” KM 14+950 - ante intervento e post intervento



FOTO 4 - S.P.N.2 "CONCA" KM 14+350 - ante intervento e post intervento



FOTO 5 - S.P.N.2 "CONCA" KM 11+630 - ante intervento e post intervento



FOTO 6 - .P.N.2 "CONCA" KM 11+350 - ante intervento e post intervento

