



**VARIANTE PARZIALE
PIANO TERRITORIALE DI COORDINAMENTO**
Adeguamento alle Normative Grande Distribuzione Commerciale
Ambito Valle Cesano

TAVOLA
A.10 SCALA: 1:50.000

OGGETTO
**AMBITO VALLE CESANO:
Accessibilità Aree Centrali**

GRUPPO DI LAVORO
Arch. Maurizio Bartoli (Coordinamento generale e Responsabile del Procedimento)
P.O. Pianificazione Territoriale - V.I.A. - Beni Paesaggistici Ambientali
Dottorato Sergio Galassi, Bruno Conti, Cristina Farnani e Andrea Cristofari
P.O. Urbanistica - V.A.S. - Attività Estrattive - Gestione della Riserva Naturale Statale "Gola del Furlo"
Miro Primavera, Marco Di Zio, Gloria Conzatti e Simone Rubini

CONTRIBUTI SPECIFICI

FONTI
29/03/2017

LEGENDA

BASE CARTOGRAFICA

- | | |
|---|--|
| <ul style="list-style-type: none"> Confini amministrativi <ul style="list-style-type: none"> Stato Regionale Provinciale Comunale Limite di costa | <p>Toponimi
FERMIGNANO
(18)</p> <ul style="list-style-type: none"> Località amministrativa Isola amministrativa |
|---|--|

- | | |
|---|--|
| <p>Struttura insediativa</p> <ul style="list-style-type: none"> Edificio Aree urbanizzate <p>Viabilità</p> <ul style="list-style-type: none"> Autostrada Ferrovia Strada Statale, S.O.C. Fano-Grosseto Strada Provinciale Strada Comunale | <p>Rete idrografica e orografica</p> <ul style="list-style-type: none"> Aree urbanizzate Rete idrografica secondaria <p>Località ISTAT 2011</p> <ul style="list-style-type: none"> Limiti località |
|---|--|

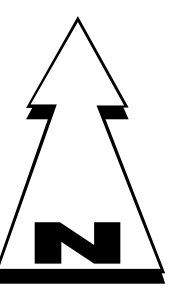
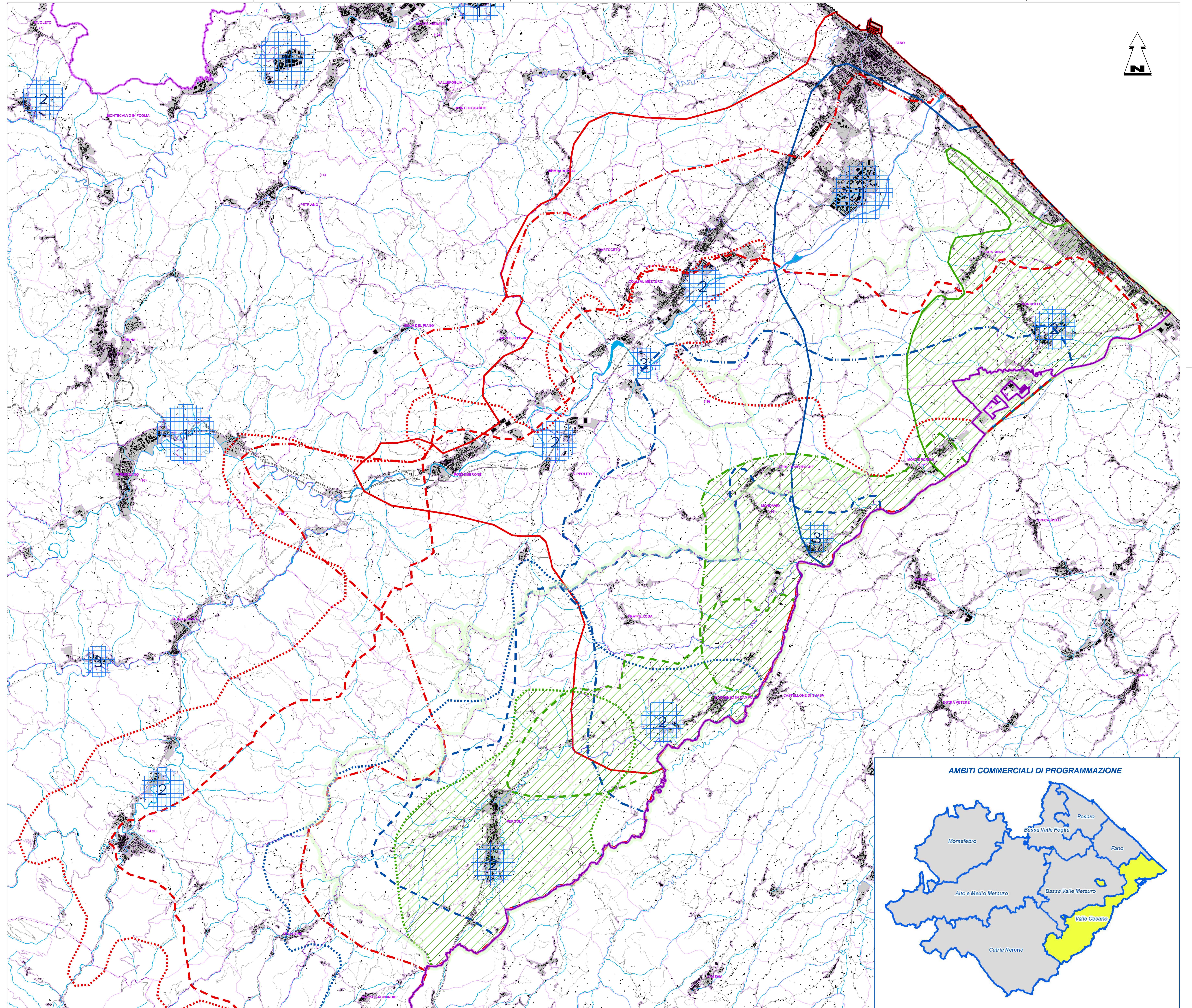
AMBITO VARIANTE PARZIALE PTC

- Ambito Valle Cesano

AREE CENTRALI - Tav. 9A del PTC vigente
Luoghi che assumono un'importanza strategica sia per ricondurre ad una "concentrazione, razionalmente diffusa" le attività produttive, direzionali e di servizio in genere (aree industriali, centri commerciali, centri direzionali, ...), aree a strutture per il tempo libero e zone per la Protezione Civile) sia per la costruzione di una equilibrata rete di Poli con funzioni strutturali e trainanti lo sviluppo produttivo.

- | | |
|--|-----------------------------|
| | Area Centrale di 1° livello |
| | Area Centrale di 2° livello |
| | Area Centrale di 3° livello |

- ISOCRONE**
- 8 minuti
 - 15 minuti
 - 30 minuti
- Area centrale**
- Mottola - Mondotlo
 - Mondotlo
 - Pergola
 - San Lorenzo in Campo



AMBITI COMMERCIALI DI PROGRAMMAZIONE

