

**VARIANTE PARZIALE  
PIANO TERRITORIALE DI COORDINAMENTO**  
Adeguamento alle Normative Grande Distribuzione Commerciale  
Ambito Valle Cesano

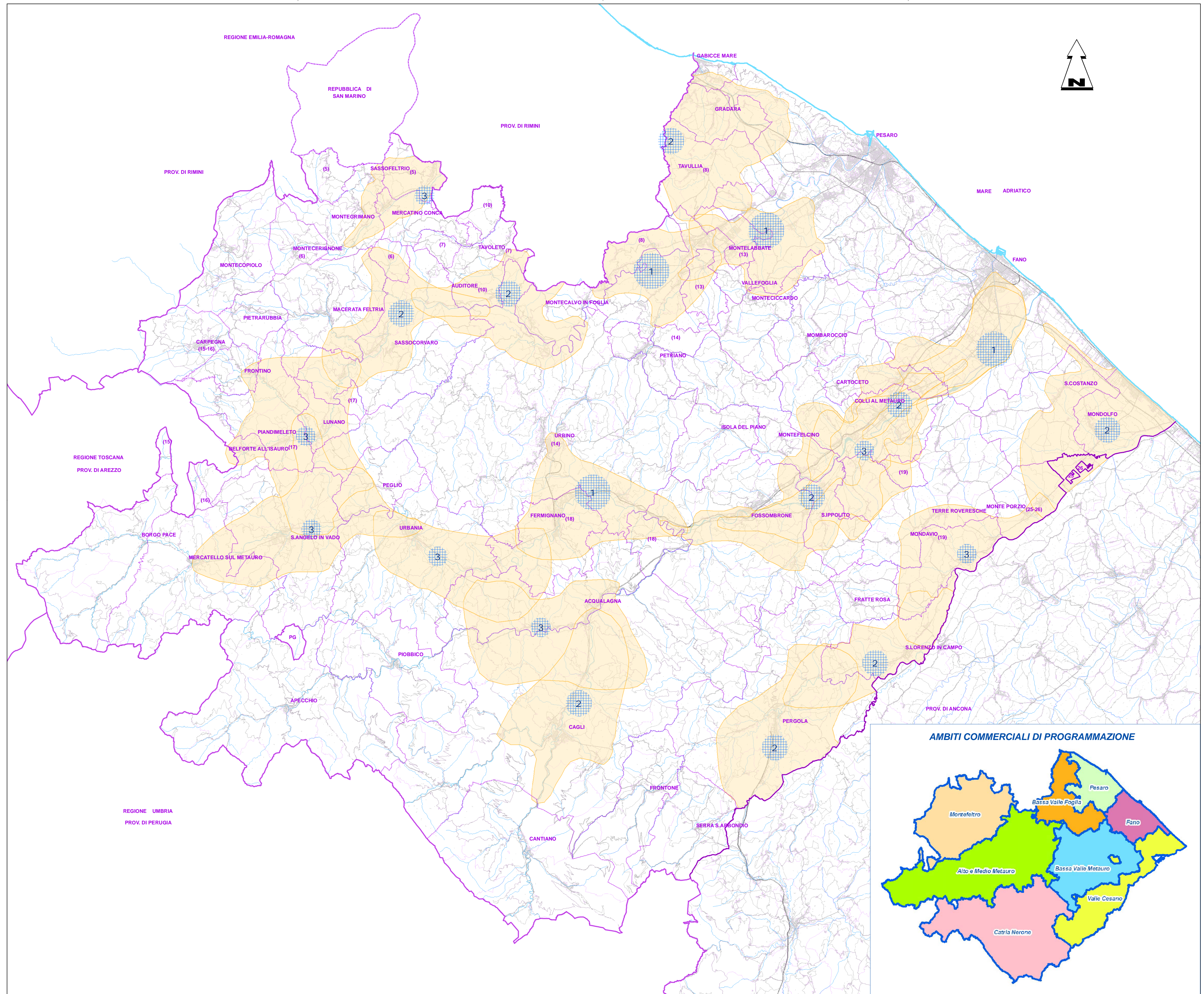
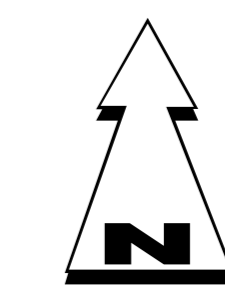
TAVOLA  
**A.6** SCALA: 1:100.000

OGGETTO  
**ACCESSIBILITA' AREE CENTRALI**

GRUPPO DI LAVORO  
Arch. Maurizio Bartoli (Coordinamento generale e Responsabile del Procedimento)  
P.O. Pianificazione Territoriale - VIA - Beni Paesaggistico Ambientali  
Dottorati Sergio Belli, Bruno Conti, Cristina Forlani e Andrea Orlandini  
P.O. Urbanistica - V.A.S. - Attività Estrattive - Gestione della Riserva Naturale Statale "Gola del Furlo"  
Maurizio Pavesenti, Marco Di Biasi, Gloria Corradini e Simone Riboldi

CONTRIBUTI SPECIFICI

FONTI  
23/03/2017



**LEGENDA**

- BASE CARTOGRAFICA**
- Confini amministrativi
    - Statale
    - Regionale
    - Provinciale
    - Comunale
    - Linea di costa
  - Struttura insediativa
    - Aree urbanizzate
  - Viabilità
    - Autostrada
    - Ferrovia
    - Strada Statale, S.G.C. Fano-Grosseto
    - Strada Provinciale
    - Strada Comunale
  - AREE CENTRALI - Tav. 9A del PTCP vigente
    - Luoghi che assumono un'importanza strategica sia per ricondurre ad una "concentrazione, razionalmente diffusa" le attività produttive, direzionali e di servizio in genere (aree industriali, centri commerciali, centri direzionali, .... aree e strutture per il tempo libero e zone per la Protezione Civile) sia per la costruzione di una equilibrata rete di Poli con funzioni strutturali e trainanti lo sviluppo produttivo.
    - Area Centrale di 1° livello
    - Area Centrale di 2° livello
    - Area Centrale di 3° livello
  - ISOCRONE
    - Tempi di percorrenza
    - 8 minuti
  - Toponimi
    - COMUNE (18)
    - Capoluogo di Comune
    - Isola amministrativa
  - Rete idrografica e orografia
    - Fiumi principali
    - Rete idrografica secondaria
  - Località ISTAT 2011
    - Limiti località

