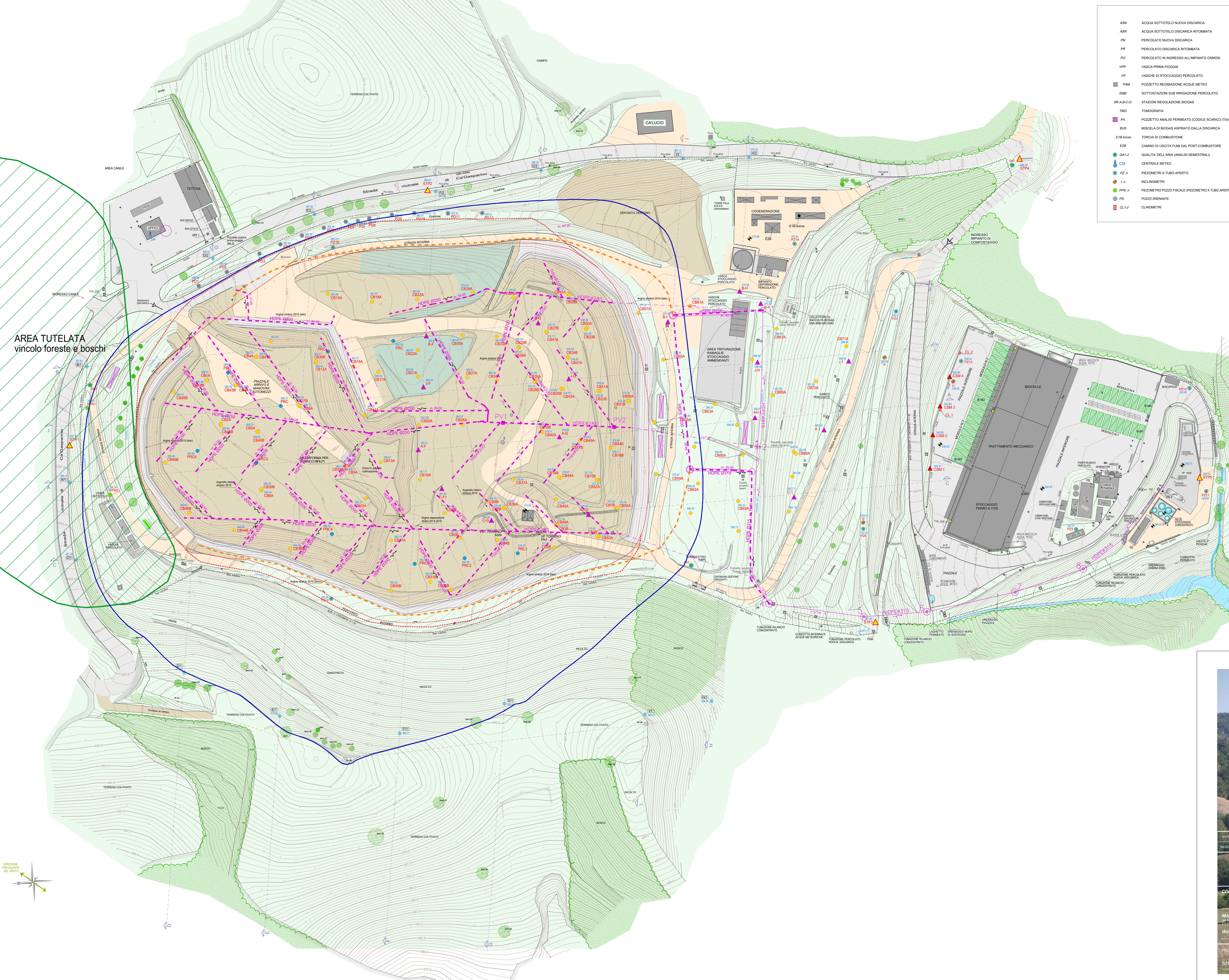


LEGENDA

- ASV ACQUA SOTTOTILO NUOVA DISCARICA
- ASR ACQUA SOTTOTILO DISCARICA RITOMBATA
- PN PERCOLATO NUOVA DISCARICA
- PR PERCOLATO DISCARICA RITOMBATA
- PD PERCOLATO IN INGRESSO ALL'IMPIANTO OSIMOSI
- VPP VASCA PRIMA PIOGGIA
- VP VASCHE DI STOCCAGGIO PERCOLATO
- PAM POZZETTO REGIMAZIONE ACQUE METEO
- SSEF SOTTOSTAZIONI SUB IRRIGAZIONE PERCOLATO
- SR A-B-C-D STAZIONI REGOLAZIONE BIODAS
- TMG TOMOGRAFIA
- PA POZZETTO ANALISI PERMEATO (CODICE SCARICO IT041007028C)
- BVS MISCELA DI BIODAS ASPIRATO DALLA DISCARICA
- E18-4000 TORCIA DI COMBUSTIONE
- E2B CAMINO DI USCITA FUM DAL POST-COMBUSTORE
- GA1-2 QUALITA' DELL'ARIA (ANALISI SEMESTRALI)
- CM CENTRALE METEO
- PZ PIZOMETRIA A TUBO APERTO
- Lr INCLINOMETRI
- PFA PIZOMETRO POZZI FISCALE (PIEZOMETRO A TUBO APERTO)
- PO POZZI ORENANTI
- CL1-2 CLINOMETRI
- CAMMI DI ESTRAZIONE DEL GAS DI DISCARICA
- PRC.n POZZI RICIRCOLO CONCENTRATO E ESTRAZIONE DEL GAS DISCARICA
- ▲ CSM.n CAPISALI PER MISURAZIONE EVENTUALI CEDIMENTI MURD SI SOSTEGNO MATERIALIZZATI MEDIANTE PLASTICO IN C.A. CORREGGIATO DI BASE IN OTTONE PER CENTRAMENTO FORZATO DELLE STRUMENTAZIONI TOPOGRAFICHE
- ▲ A.B. CAPISALI DI PER MONITORAGGIO ASSESTAMENTI NEL CORPO RIFIUTI MATERIALIZZATI IN CALCESTRUZZO - QUOTA ALTIMETRICA RIFERITA ALLA SOMMITA' DELLA BARRA IN ACCIAIO AFFOGATA
- ▲ STP.n STAZIONI PER RILEVI TOPOGRAFICI DI MONITORAGGIO CONTROLLO MATERIALIZZATE MEDIANTE PLASTICO IN C.A. CORREGGIATO DI BASE IN OTTONE PER CENTRAMENTO FORZATO DELLE STRUMENTAZIONI TOPOGRAFICHE
- ▲ A.T. CAPISALI IN CALCESTRUZZO SEZIONI TOPOGRAFICHE - QUOTA ALTIMETRICA RIFERITA ALLA SOMMITA' DELLA BARRA IN ACCIAIO AFFOGATA
- ▲ A.T. STAZIONI DI DISCARICA, IMPIANTO DI COMPOSTAGGIO, IMPIANTO DI COGENERAZIONE, ZONA UFFICI E PESA
- ▲ PALO ILLUMINAZIONE
- POZZETTI IN CALCESTRUZZO
- AREA TUTELATA VINCOLO PAESAGGISTICO FORESTE E BOSCHI
- LIMITE PROGETTO AMPLIAMENTO APPROVATO
- PIEZOMETRIA VASCA PROGETTO PRE-AMPLIAMENTO
- CICLO SUPERIORE VASCA PROGETTO DI MODIFICA NON SOSTANZIALE
- RETE RACCOLTA PERCOLATO ESISTENTE
- RETE RACCOLTA PERCOLATO IN PROGETTO

AREA TUTELATA
vincolo foreste e boschi



DISCARICA CA' LUCIO
MODIFICA NON SOSTANZIALE

DATA	PROGETTO ESECUTIVO	DISEGN.	CONTR. APPROV.

PLANIMETRIA RETE RACCOLTA PERCOLATO
ESISTENTE E DI PROGETTO

<p>COMMITTENTE</p> <p>Marche Multiservizi S.p.A. C.F. 02074740420 - P.I. 01172500420</p> <p>dott. Ing. Franco Macor</p>	<p>SCALA</p> <p>1:500</p> <p>ELABORATO</p> <p>B08</p>
<p>PROGETTO</p> <p>Studio di ingegneria civile e idraulica - dott. Ing. Enrico Sanna</p>	<p>Agosto 2017</p>