

Comune di Fano

Provincia di Pesaro e Urbino

STUDIO TECNICO DI GEOLOGIA
Dott. Geol. Alberto Ammon
 Via Montebello 72-26100 (Città di Montebello) - Pesaro (PS) -
 Tel. & 075 420111 - Fax 075 420112 - Email: ammon@studiotecnicogeologia.com

OGGETTO:
 STUDIO IDROLOGICO ED IDRAULICO ENERGICI DI COMPARTIMENTI
 IDRAULICI E IDROLOGICI DELLE SEZIONI CATASTALI DI
 CUI ALIQUANTO COMMUNALE DELLA L.R. 22/011 E SECONDO I
 CRITERI MODALITÀ E INDICAZIONI TECNICO-OPERATIVE N. 19 DEL
 17/03/2011, DELLA REGIONE EMILIA-ROMAGNA, DI INDIRIZZO DEL
 ABBONCA 2004 E A PRODOTTO PER LA PRODUZIONE IN AREE
 AGRICOLE PASTORALI IN LOCALITÀ TOROVICINI IN COMUNE DI FANO

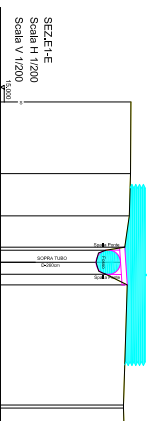
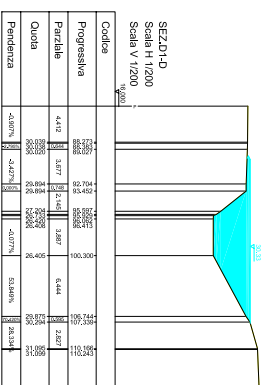
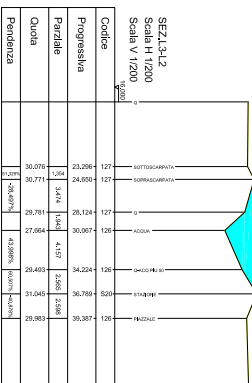
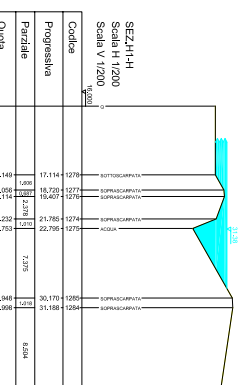
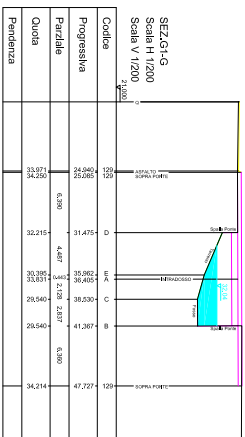
COMITENTE:
 CPM CAVE PENSERINI SRL

DATA EMISSIONE:
 Marzo 2017

ELABORATO:
 STRALCIO DELL'ESTRATTO CATASTALE scala 1:2500 e
 ATTUALE RIO SECCO

STATO:
 VERIFICA STATO

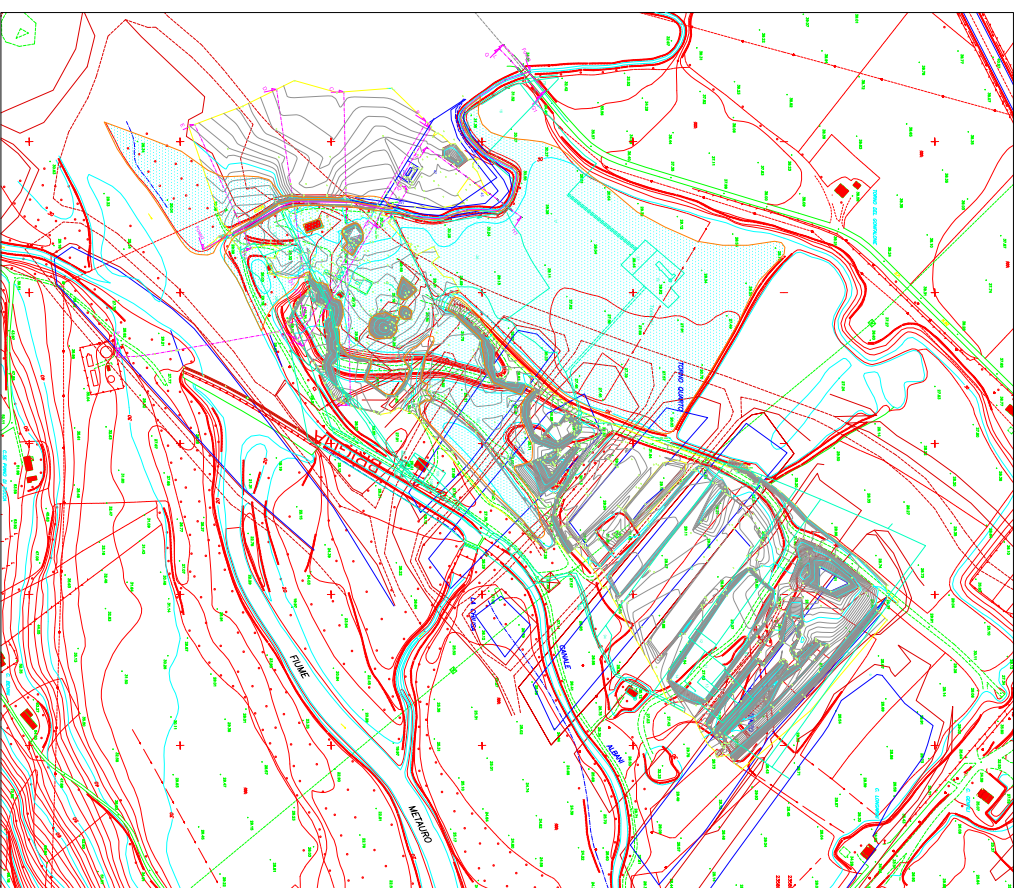
SEZ1-I-L Scala H 1/200 Scala V 1/200	
Progressiva	24.292 / 1355
Parziale	0,340
Quota	34,250
Pendenza	42,642%



SEZ1-E-F Scala H 1/200 Scala V 1/200	
Progressiva	10,730
Parziale	4,479
Quota	26,790
Pendenza	42,653%



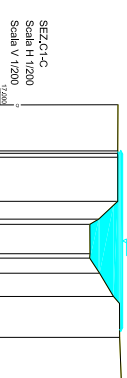
SEZ1-F-F Scala H 1/200 Scala V 1/200	
Progressiva	4,000
Parziale	3,154
Quota	27,917
Pendenza	42,671%



- LEGENDA**
- Scavo
 - Riporto
 - Area esondabile
 - Piano campagna
 - Sezioni di verifica



SEZ1-B-B Scala H 1/200 Scala V 1/200	
Progressiva	900,939
Parziale	2,081
Quota	20,700
Pendenza	42,644%



SEZ1-C-C Scala H 1/200 Scala V 1/200	
Progressiva	50,575
Parziale	4,871
Quota	27,917
Pendenza	40,645%