



Provincia di Pesaro Urbino  
Comune di Pesaro

Servizio Pianificazione  
Urbanistica e Nuove Opere

**Piano Particolareggiato P.N. 6.2 Villa Ceccolini  
U.M.I. 6.2.1**

Villa Ceccolini, 61122, Pesaro  
Comune di Pesaro, Sezione di Ginestreto, Foglio 4, Mapp. II vari

Il Richiedente

Consorzio Civitas Vitae

Indirizzo: Via Saverio Mercadante 18 - Roma (RM)

Il Progettista

Gruppo Guerra s.r.l. - Area Tecnica

Indirizzo: via del Movimento n.73/75, 61122 - Pesaro (PU)

Il Tecnico Responsabile

Nome: arch. Andrea Bartolucci



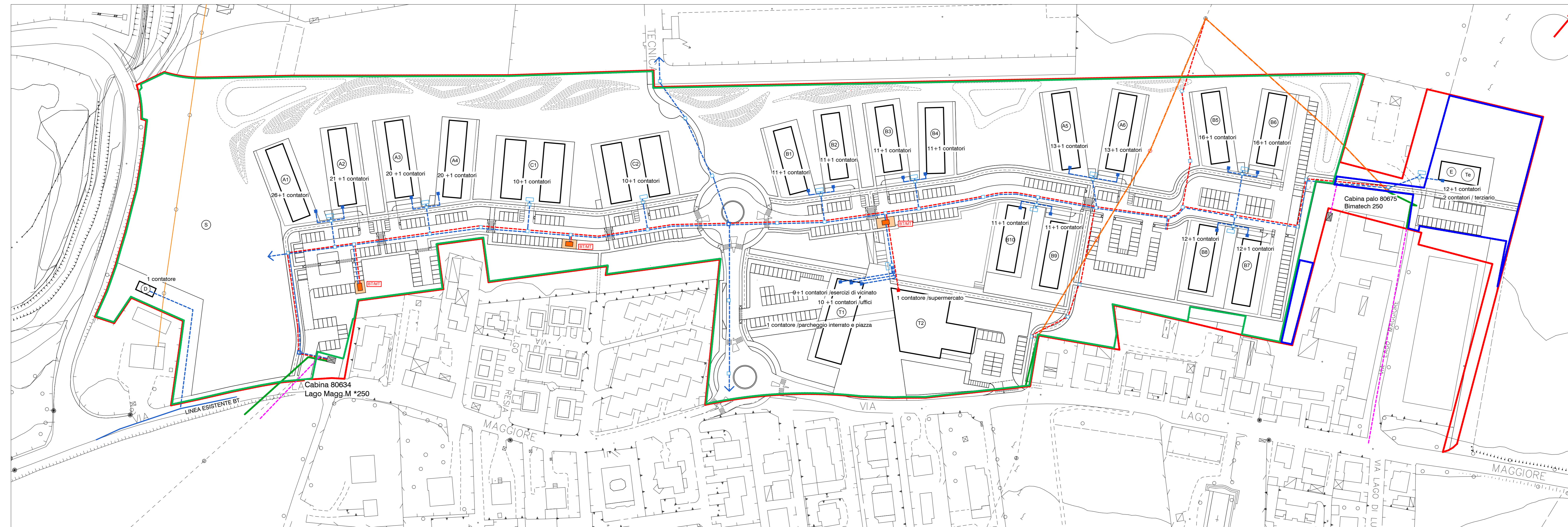
Fase: **DEFINITIVO** 11.11.2016

Elaborato: **VILLA CECCOLINI-PIANO PARTICOLAREGGIATO DEFINITIVO** SCALA: 1:1000

TITOLO: URBANIZZAZIONE RETE ELETTRICA E ILLUMINAZIONE PUBBLICA

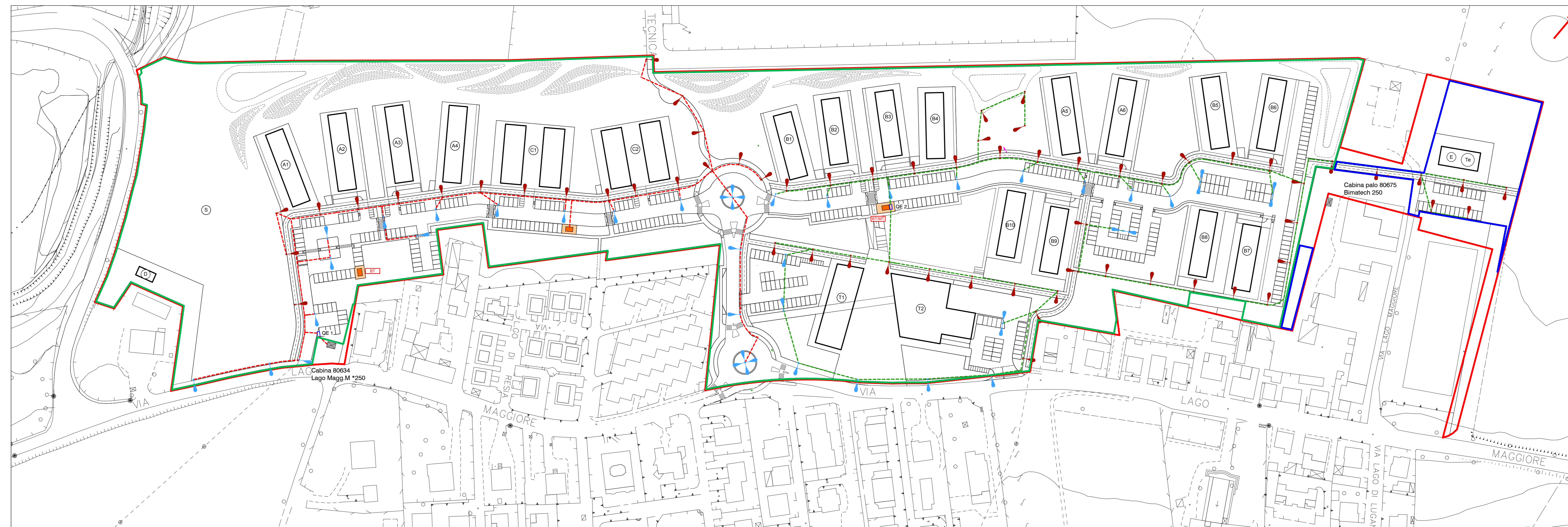
Autore: **GGA** Progetto: **PN62** Fase: **20** Data: **U 01** Elaborato: **0028** Rev: **03**

Rev.	Data	Descrizione	Red.	Verif.	Appr.



URBANIZZAZIONE RETE ELETTRICA SCALA 1:1000

LEGENDA	
	COMPARTO A
	COMPARTO B
	PERIMETRO PRG
	MANUFATTO CABINA ELETTRICA DI TRASFORMAZIONE MT/BT DI NUOVA REALIZZAZIONE Dimensione 6,70x2,3
	MANUFATTO CABINA ELETTRICA DI TRASFORMAZIONE MT/BT ESISTENTE
	ARMADIO STRADALE DI DERIVAZIONE E SEZIONAMENTO
	POZZETTO 1,5x1,5 MT (fronte cabine o cambio direzione)
	POZZETTO 1,2x1,2 MT DISTRIBUZIONE LINEE ENEL MT/BT
	POZZETTO 0,4x0,4 MT PER PUNTO CONSEGNA PRESA BT
	POZZETTO 0,4x0,4 MT PER PUNTO CONSEGNA PRESA MT
	PALO LINEA AEREA MT
	PALO LINEA ELETTRICA AEREA ESISTENTE SOSTITUITA CON LINEA INTERRATA
	TUBAZIONI CORRUGATE DOPPIA PARETE INTERRATE - DISTRIBUZIONE ENEL IMPIANTI BT
	TUBAZIONI CORRUGATE DOPPIA PARETE INTERRATE - DISTRIBUZIONE ENEL IMPIANTI MT
	LINEA ELETTRICA AEREA MT IN TONDINO CU 35/25mmq - DENOMINATA "SERAFINI 47013" sostituita da rete MT interrata
	LINEA ELETTRICA BT INTERRATA INTERFERENTE
	LINEA ELETTRICA BT IN CAVO INTERFERENTE
	LINEA ELETTRICA BT INTERRATA ESISTENTE
	LINEA ELETTRICA MT AEREA ESISTENTE
	NUMERO CONTATORI PREVISTI + 1 CONDOMINIALE con probabile impianto centralizzato di riscaldamento



URBANIZZAZIONE RETE ILLUMINAZIONE PUBBLICA SCALA 1:1000

LEGENDA	
	COMPARTO A
	COMPARTO B
	PERIMETRO PRG
	MANUFATTO CABINA ELETTRICA DI TRASFORMAZIONE MT/BT DI NUOVA REALIZZAZIONE DM 5,33x2,3
	MANUFATTO CABINA ELETTRICA DI TRASFORMAZIONE MT/BT ESISTENTE
	ARMADIO STRADALE PER CONTENIMENTO CONTATORE ENEL E QUADRO ELETTRICO DI ZONA
	TUBAZIONI CORRUGATE DOPPIA PARETE INTERRATE - IMPIANTO N1 (DA OE1)
	TUBAZIONI CORRUGATE DOPPIA PARETE INTERRATE - IMPIANTO N2 (DA OE2)
	PUNTO LUCE COMPLETO DI PALO, SBRACCIO 1,5 m E APPARECCHIATURE ILLUMINATE LED - H 9 m
	PUNTO LUCE COMPLETO DI PALO E APPARECCHIATURE ILLUMINATE LED - H 4,5 m