

PLANIMETRIA STATO DI PROGETTO

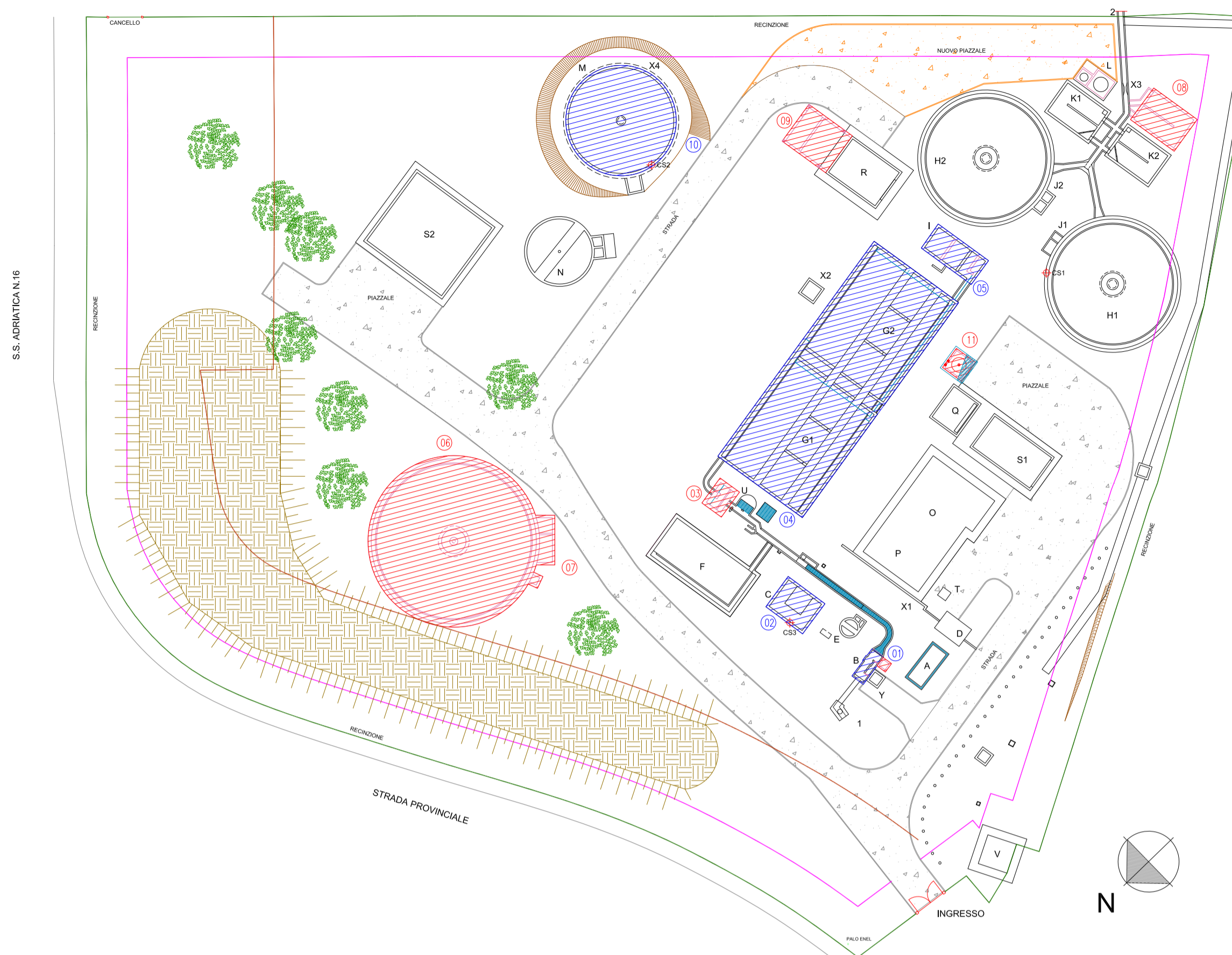
n°

LEGENDA INTERVENTI DI PROGETTO

- 01 - Adeguamento grigliatura grossolana / scolmatore per by-pass
- 02 - Adeguamento stazione di sollevamento
- 03 - Ripartitore di portata al biologico
- 04 - Adeguamento vasche biologiche a cicli alternati
- 05 - Adeguamento ripartitore di portata ai secondari e pozzo fanghi
- 06 - Sedimentatore secondario - Linea 3
- 07 - Pozzo fanghi/pozzo schiume
- 08 - Disinfezione
- 09 - Locale compressore e quadri elettrici
- 10 - Stazione stoccaggio e dosaggio defosfatante
- 11 - Revamping stabilizzazione aerobica

LEGENDA OPERE ESISTENTI

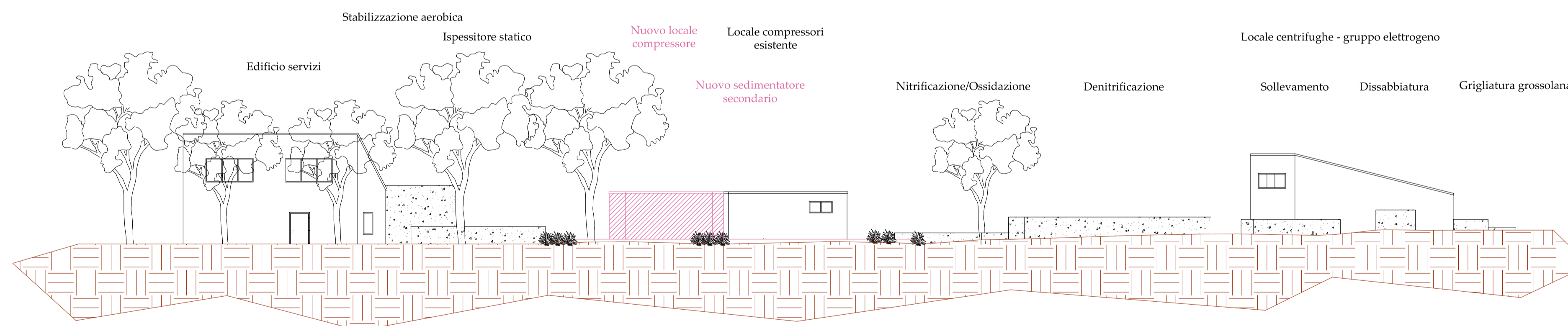
- 1. INGRESSO LIQUAME GREZZO
- 2. USCITA ACQUA TRATTATA
- A. IMPIANTO PRETRATTAMENTO SPURGO FOSSE (NON IN USO)
- B. GRIGLIA GROSSOLANA A PETTINE E COMPATTATORE A COCLEA
- C. STAZIONE DI SOLLEVAMENTO
- D. GRIGLIA FINE A TAMBURO E COMPATTATORE A COCLEA
- E. DISSABBIATORE E CLASSIFICATORE SABBIE
- F. VASCA DI DENITRIFICAZIONE
- G. VASCHE DI OSSIDAZIONE/NITRIFICAZIONE - LINEA 1 E LINEA 2
- H. SEDIMENTATORI SECONDARI - LINEA 1 E LINEA 2
- I. POZZETTO FANGHI
- J. POZZETTI SCHIUME
- K. DISINFEZIONE - LINEA 1 E LINEA 2
- L. STAZIONE STOCCAGGIO E DOSAGGIO CHEMICALS
- M. STABILIZZAZIONE AEROBICA FANGHI
- N. ISPESSITORE STATICO FANGHI
- O. LOCALE CENTRIFUGA
- P. GRUPPO ELETTROGENO
- Q. SALA QUADRI
- R. LOCALE COMPRESSORI
- S. EDIFICI SERVIZI
- T. SOLLEVAMENTO CHIARIFICATO CENTRIFUGHE
- U. DISSABBIATORE E DISOLEATORE (NON IN USO)
- V. CABINA ELETTRICA
- X. MISURATORI DI PORTATA
- Y. BY-PASS



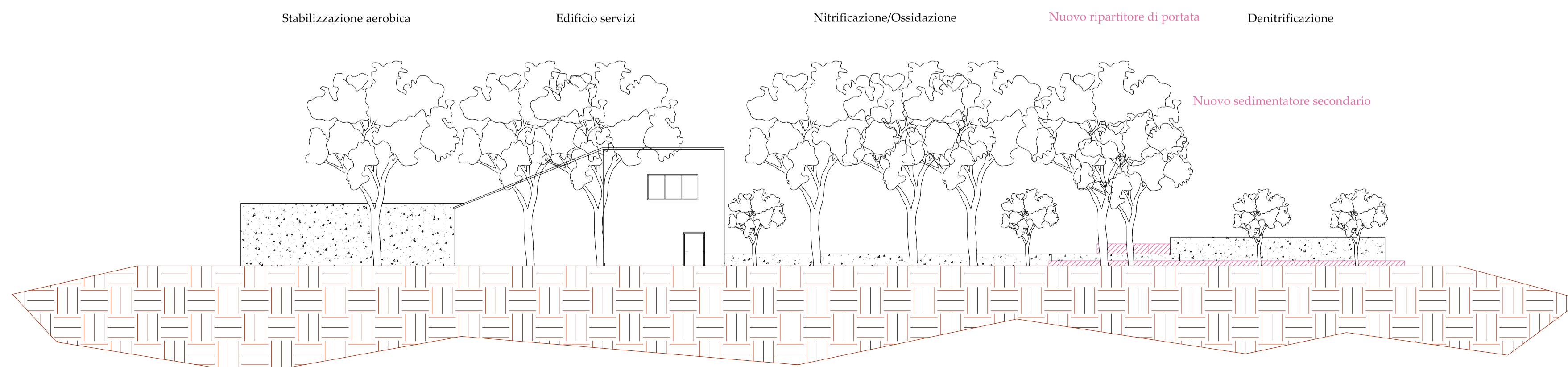
LEGENDA GENERALE

- RECINZIONE IMPIANTO
- FASCIA RISPETTO STRADALE
- LIMITE 5 m EDIFICABILITA'
- REALIZZAZIONE NUOVE OPERE
- ADEGUAMENTO OPERE ESISTENTI
- VIABILITA' INTERNA IMPIANTO
- VIABILITA' DI PROGETTO
- REALIZZAZIONE DUNE PER MITIGAZIONE IMPATTO

PROSPETTO NORD



PROSPETTO NORD EST



Regione Marche



Provincia di Pesaro Urbino

AMPLIAMENTO E MANUTENZIONE STRAORDINARIA DELL'IMPIANTO DI DEPURAZIONE DI MAROTTA - COMUNE DI MONDOLFO (PU)

PROGETTO DEFINITIVO

elaborato	titolo elaborato	scale
D-A.25	Prospetti generali impianto	---
consegna		
Aprile 2016		

Committente:	Azienda Servizi sul Territorio S.p.A. via Enrico Mattei, 17 - 60132 Fano (PU) tel: 071 83391 aset@asetservizi.it Responsabile del Procedimento - Ing. Marco Romei
--------------	--

I progettisti:	INGEGNERIA AMBIENTE S.r.l. Via del Consorzio, 39 - 60015 Falconara Marittima (AN) tel. 071-9162094 - fax. 071-9169580 e_mail: info@ingegneriaambiente.it
----------------	--

Ing. Enrico Maria BATTISTONI - Direttore Tecnico

Ing. Lorenzo BURZACCA