



COMUNE DI FRONTONE

Piazza del Municipio n° 19 61040 Frontone

tecnico.frontone@provincia.ps.it



Provincia
di Pesaro e Urbino

SERVIZIO 6

PROTEZIONE CIVILE - SICUREZZA SUL LAVORO - EDILIZIA
PUBBLICA - ENERGIA - SUOLO - ATTIVITA' ESTRATTIVE - ACQUE
PUBBLICHE - SERVIZI PUBBLICI LOCALI - TUTELA E GESTIONE
DELLA FAUNA SELVATICA - SUPPORTO AI SERVIZI TECNICI

- PROGETTO DEFINITIVO -

INTERVENTO DI POTENZIAMENTO E MESSA IN
SICUREZZA DEL COMPENSORIO SCIISTICO DEL
MONTE CATRIA SERVITO DALLA CABINOVIA OM06



SEGGIOVIA IN SOSTITUZIONE
DELLA SCIOVIA OS 36
garitta di rinvio

TAVOLA

6

Identif.

f

Scala

Data

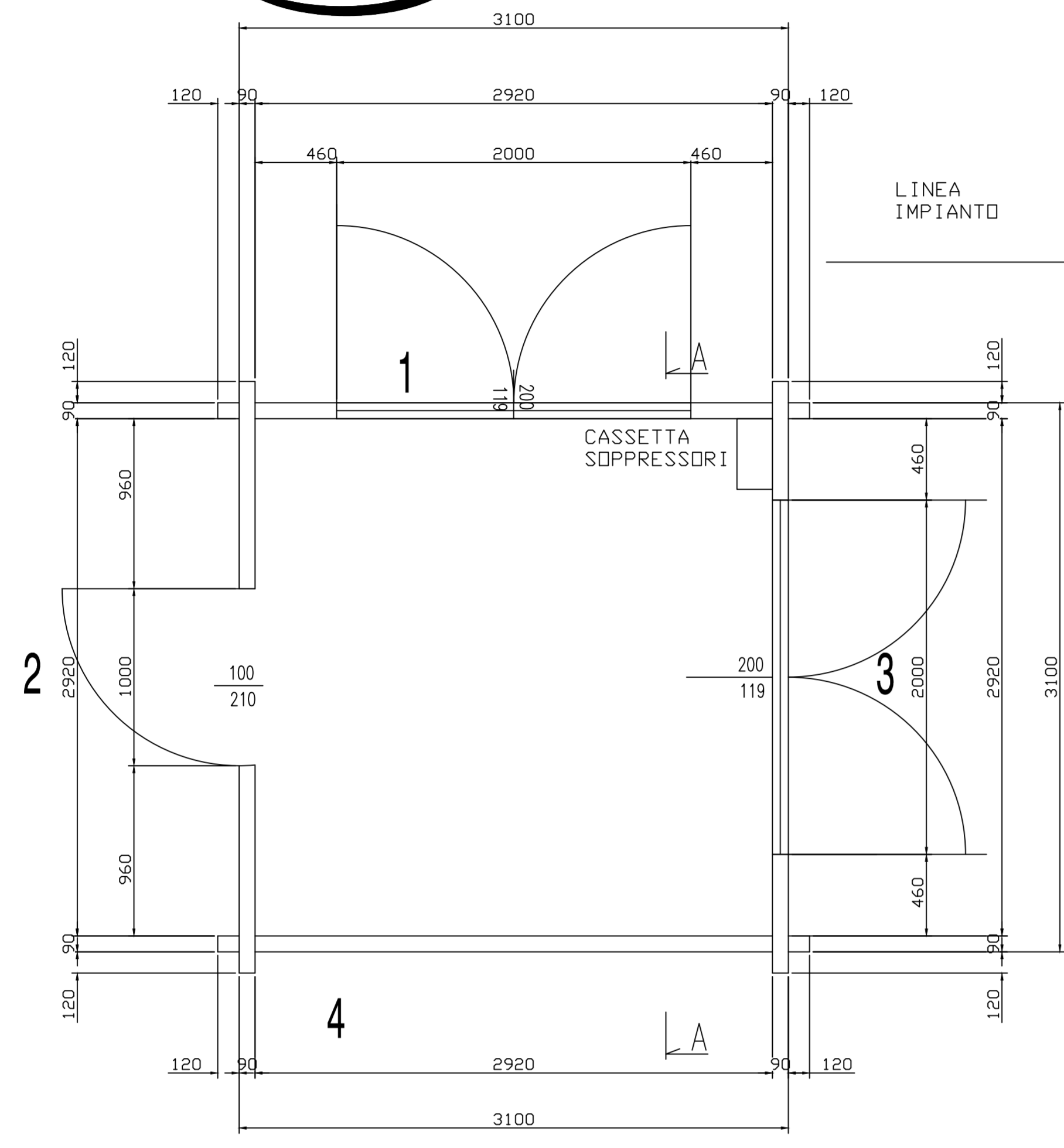
PROGETTISTI

Dott. Arch. Giuseppe Rombini

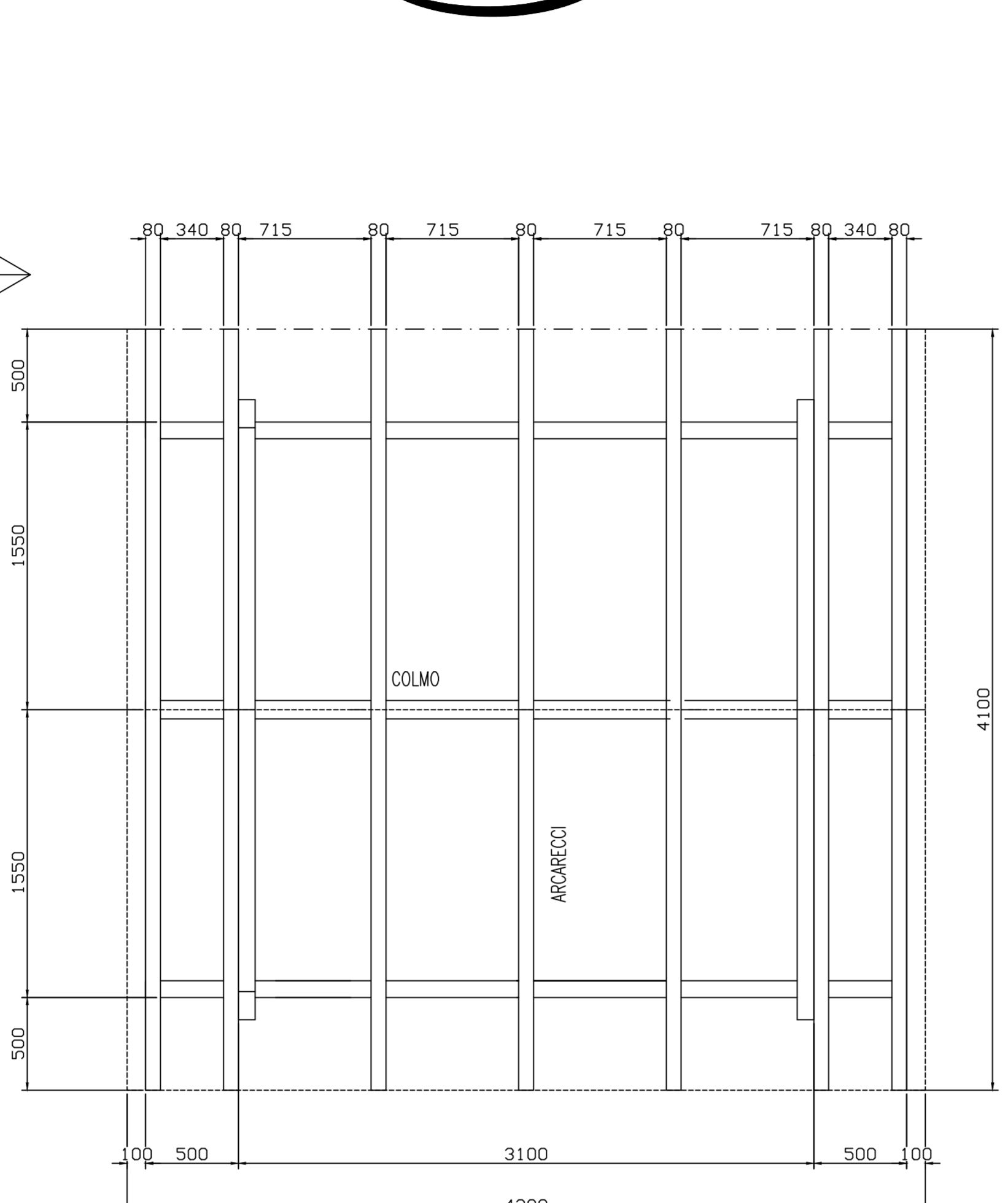
Dott. Geol. Michele Caldarigi

Geom. Mattia Pedana

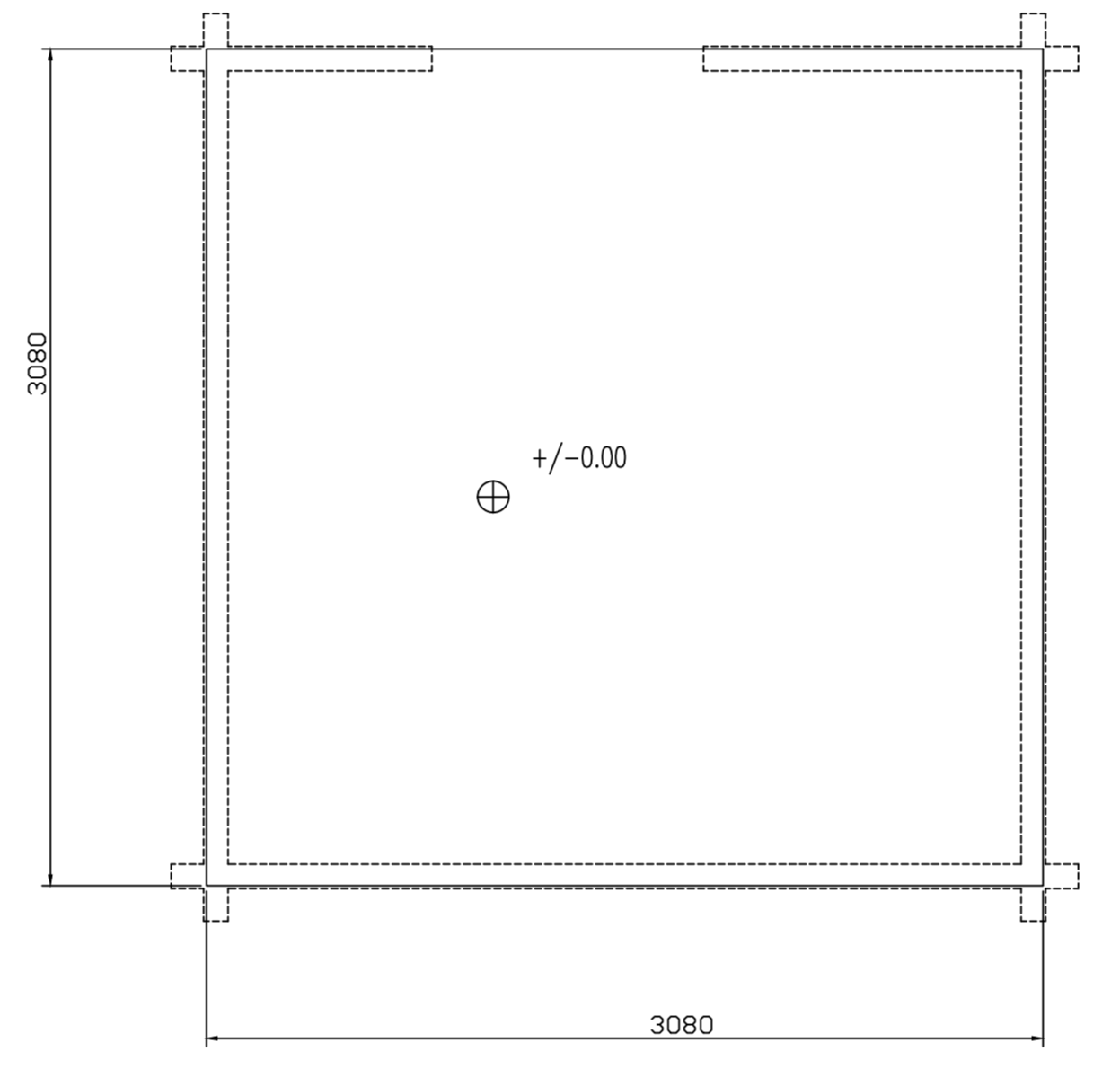
PIANTA PARETI



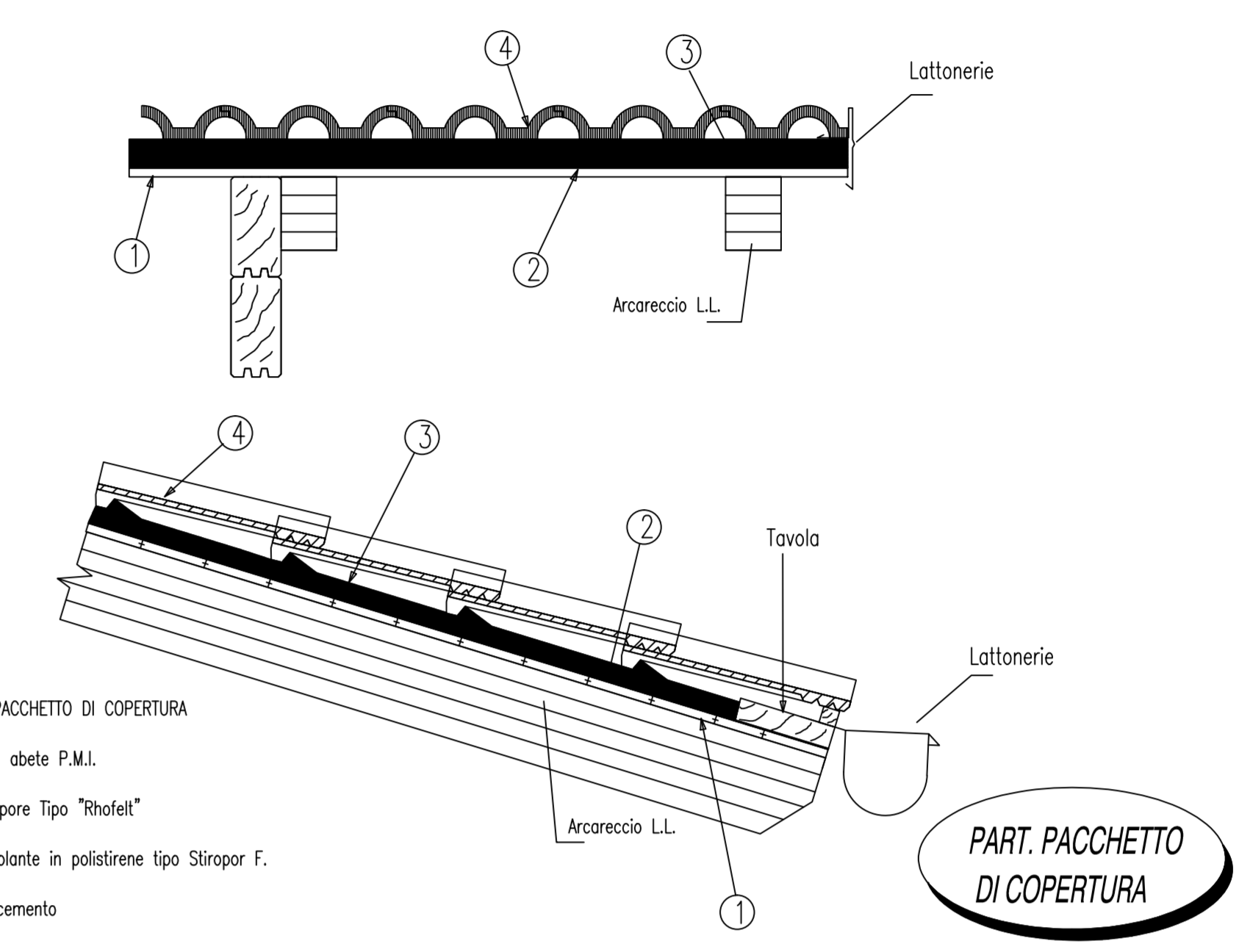
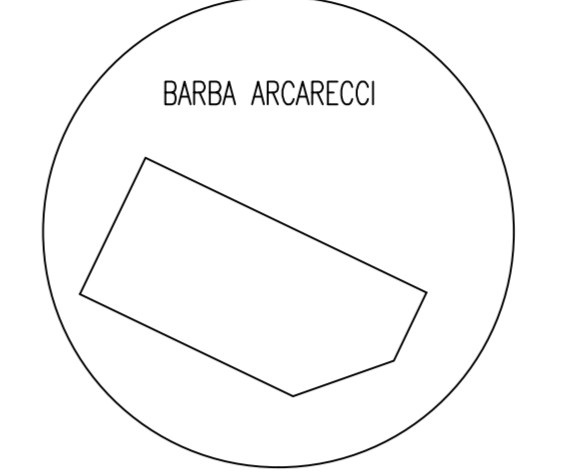
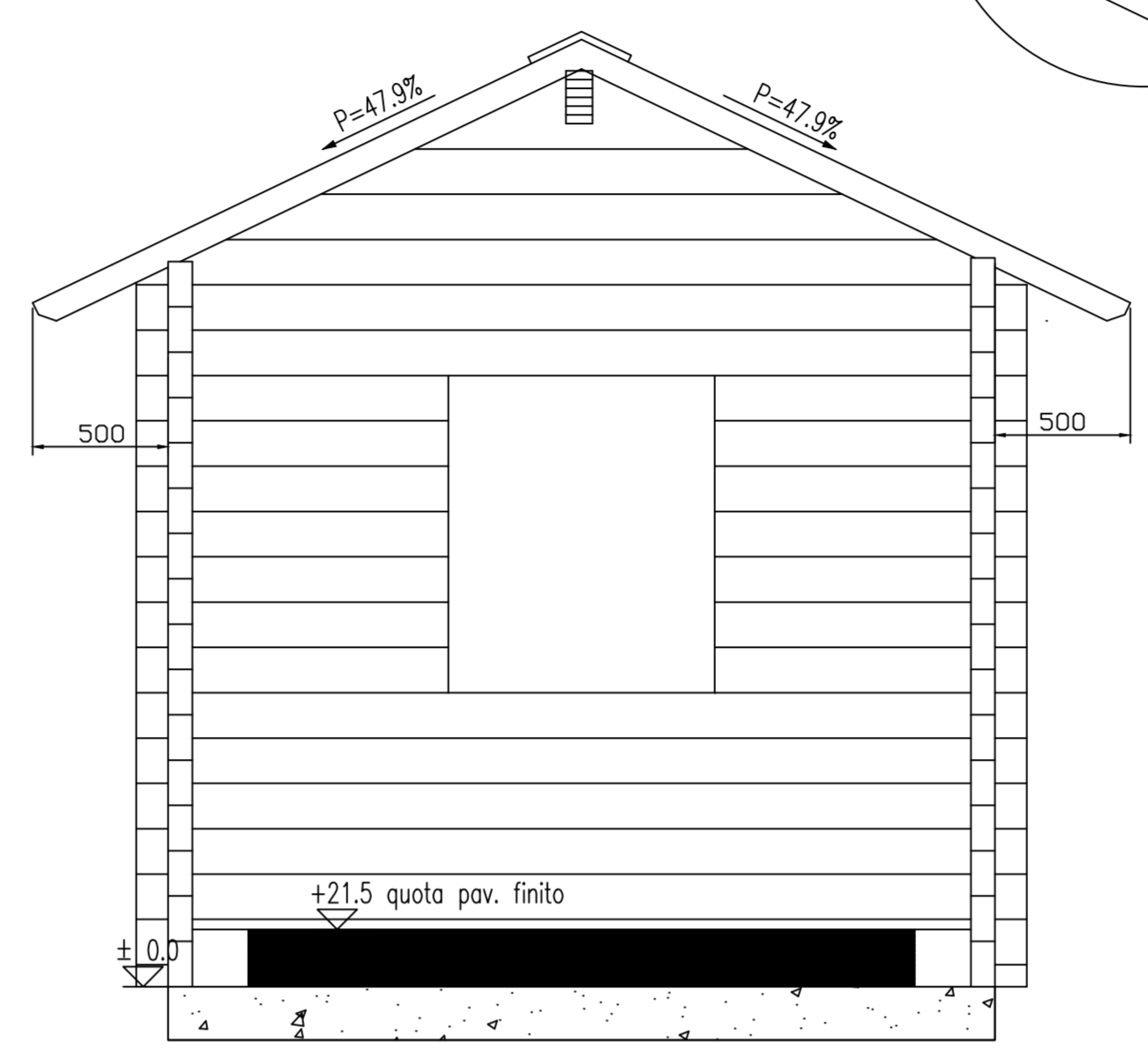
PIANTA COPERTURA



PIANTA BASAMENTO

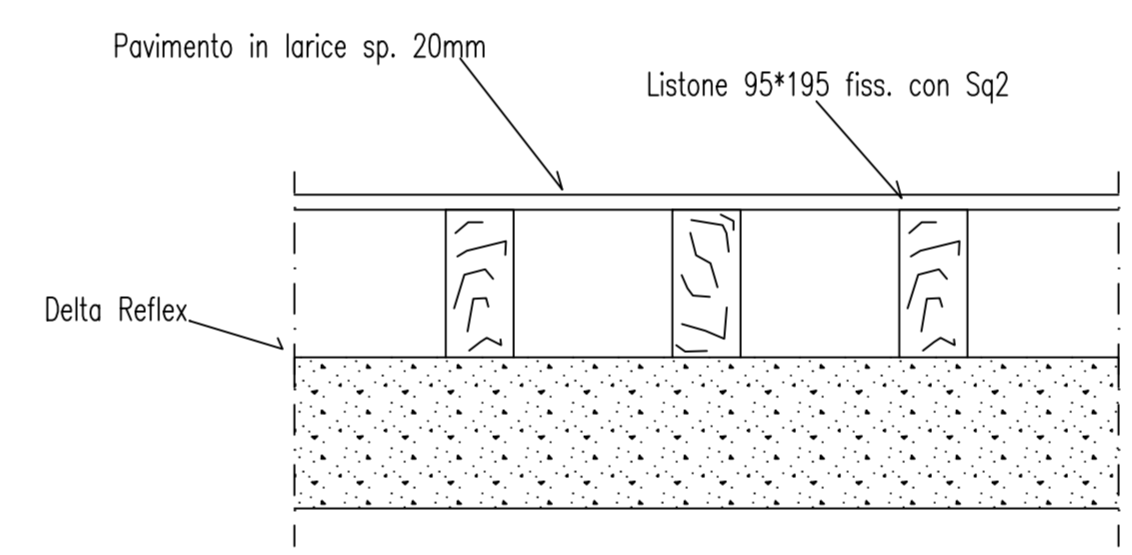


SEZIONE A-A

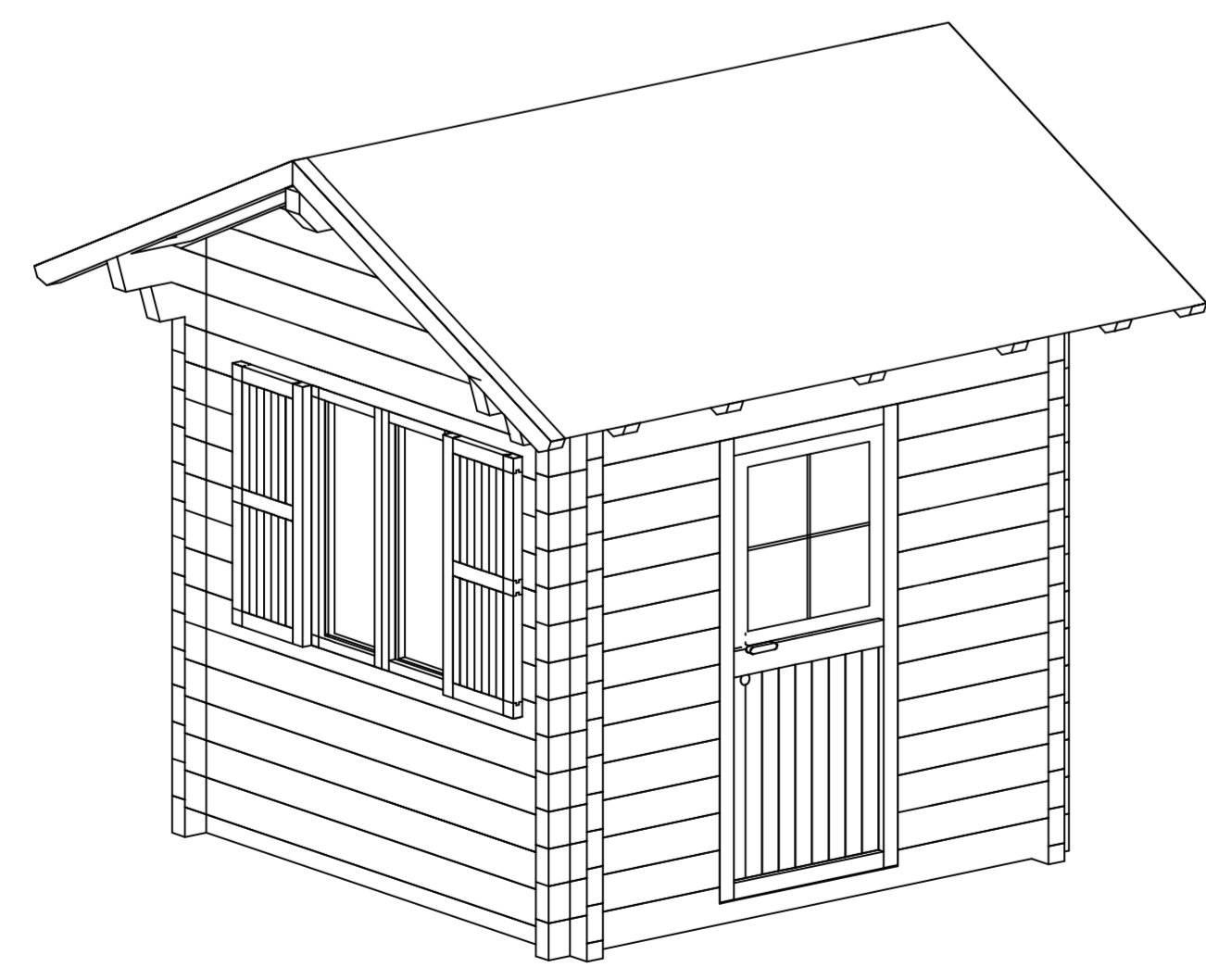


- DESCRIZIONE PACCHETTO DI COPERTURA
- 1) Perforato in cotto P.M.I.
 - 2) Barriera Vapore Tipo "Rhofel"
 - 3) Pannello isolante in polistirene tipo Stropor F.
 - 4) Tegole in cemento

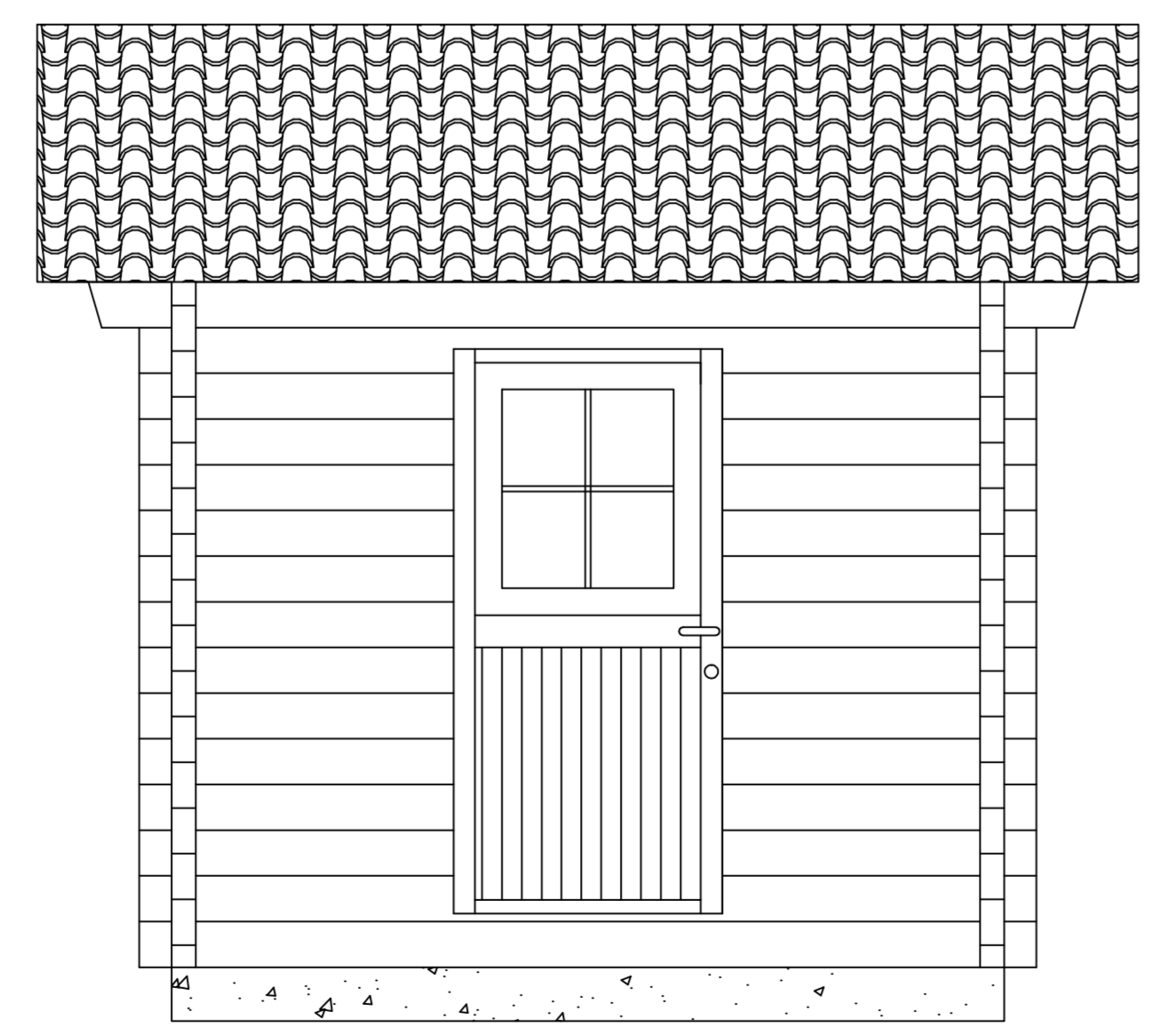
PARTICOLARE PAVIMENTO



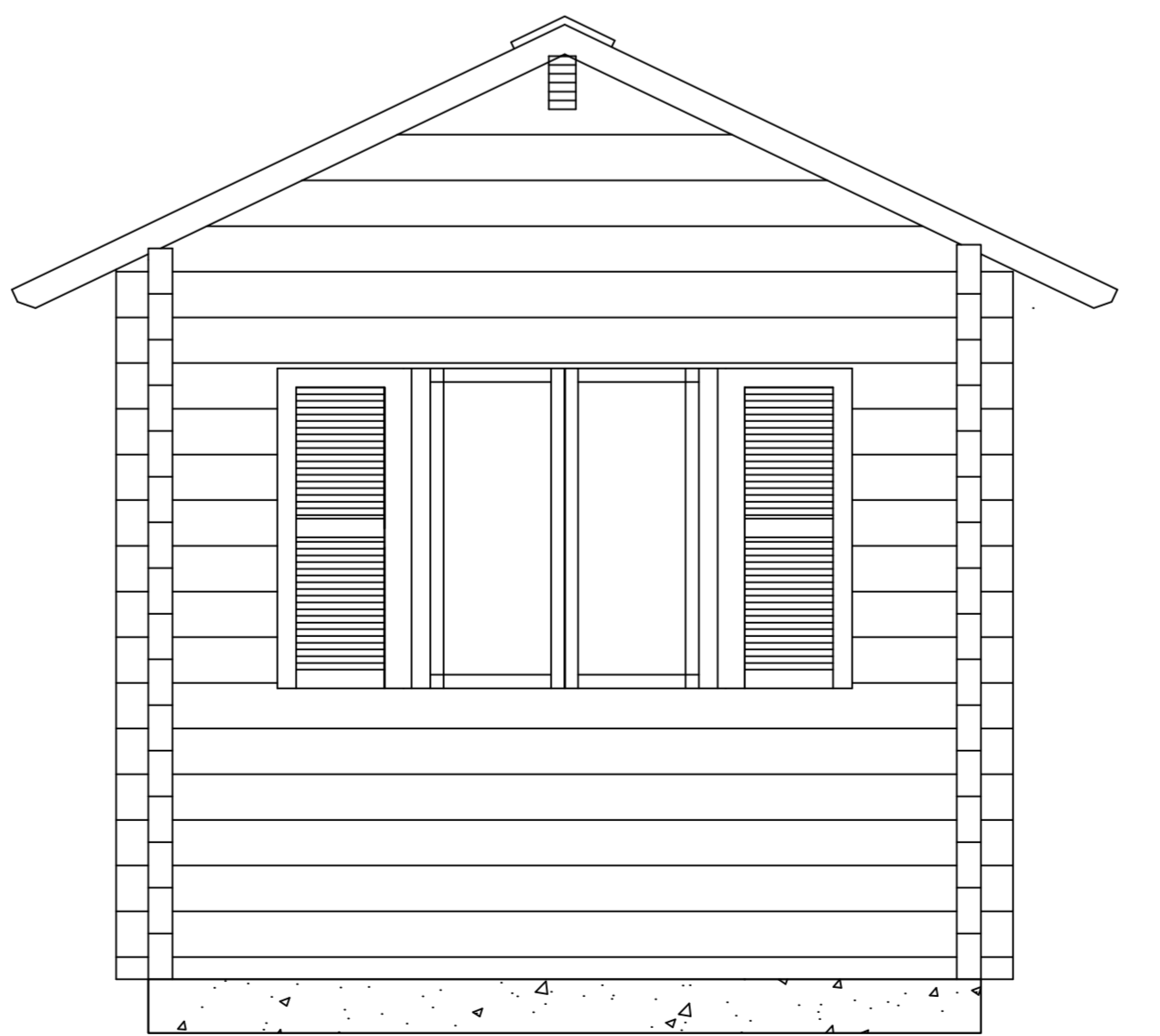
VISTA ASSONOMETRICA



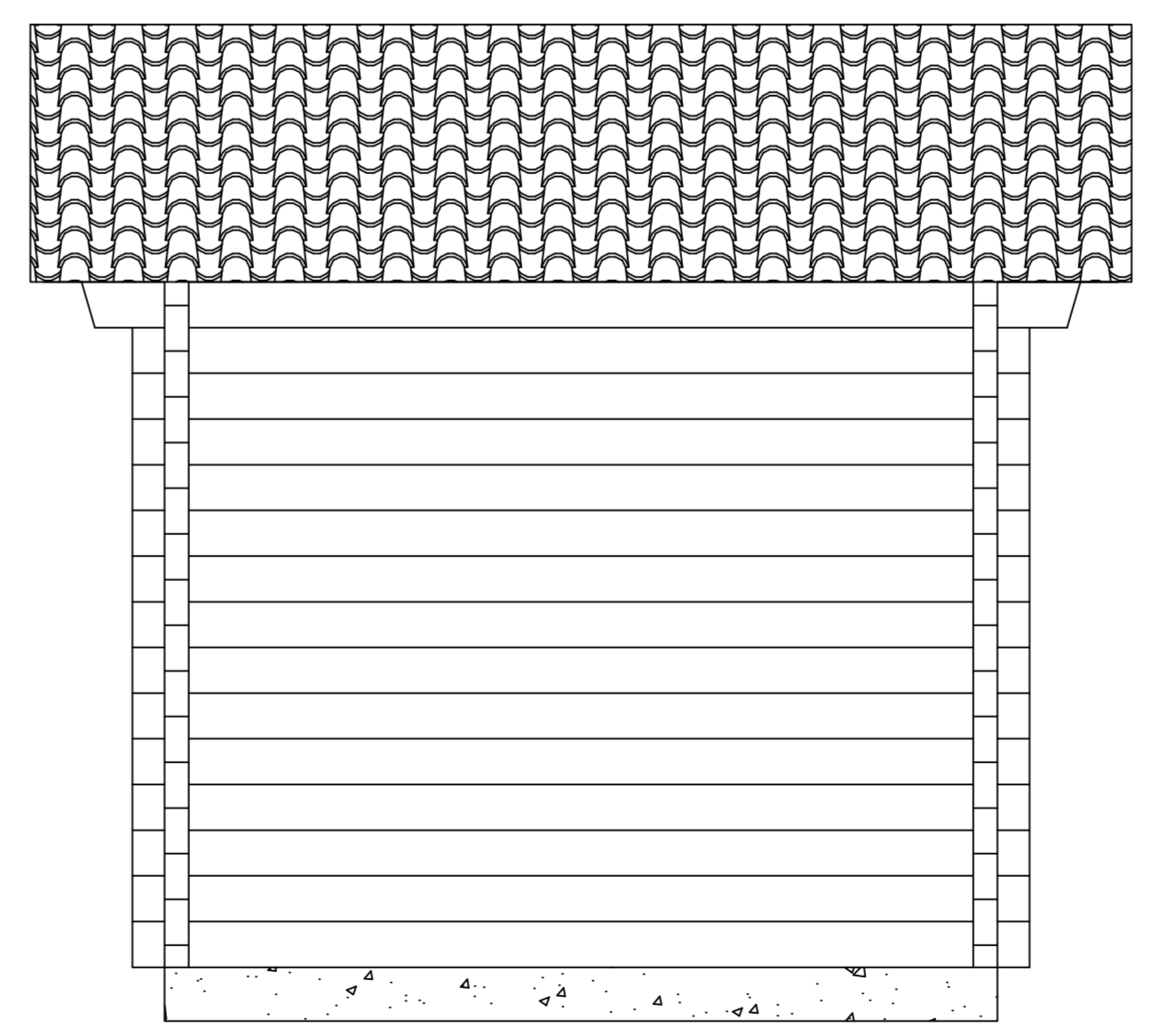
PROSPETTO 2



PROSPETTO 10



PROSPETTO 4



Dott. Michele Caldarigi geom. Mattia Pedana		
Comm.	-	
Descrizione	Progetto architettonico seggiovia Cotaline-garitta stazione di monte	
Data	23.02.2016	Rif.
		Nr. Dis.