



# COMUNE DI FRONTONE

Piazza del Municipio n° 19 61040 Frontone

[tecnico.frontone@provincia.ps.it](mailto:tecnico.frontone@provincia.ps.it)

## - PROGETTO DEFINITIVO -

INTERVENTO DI POTENZIAMENTO E MESSA IN SICUREZZA DEL COMPRESORIO SCIISTICO DEL MONTE CATRIA SERVITO DALLA CABINOVIA OM06



SEGGIOVIA TRAVARCO-ACUTO  
fondazione di linea

TAVOLA

2

Identif.

i

Scala

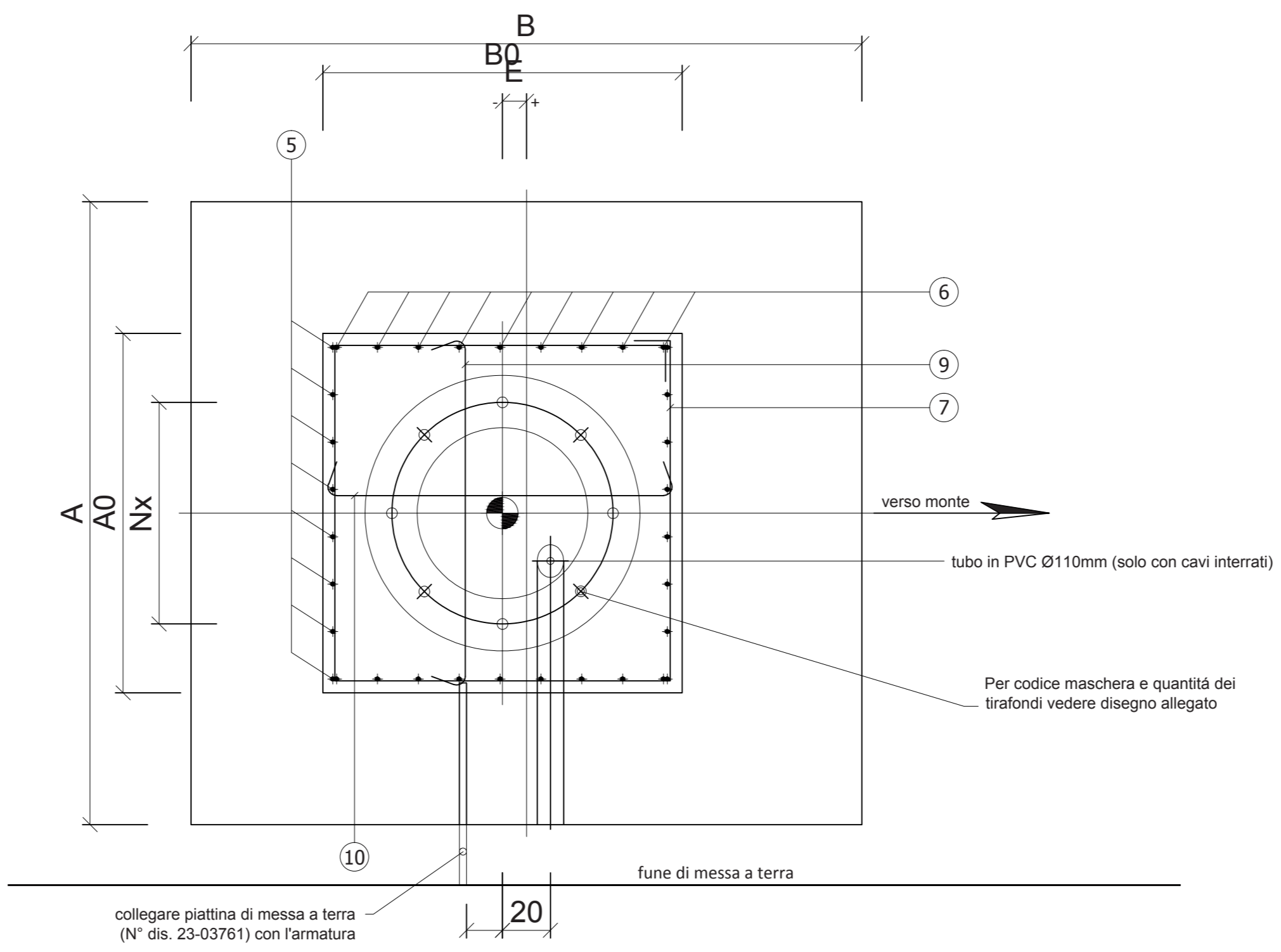
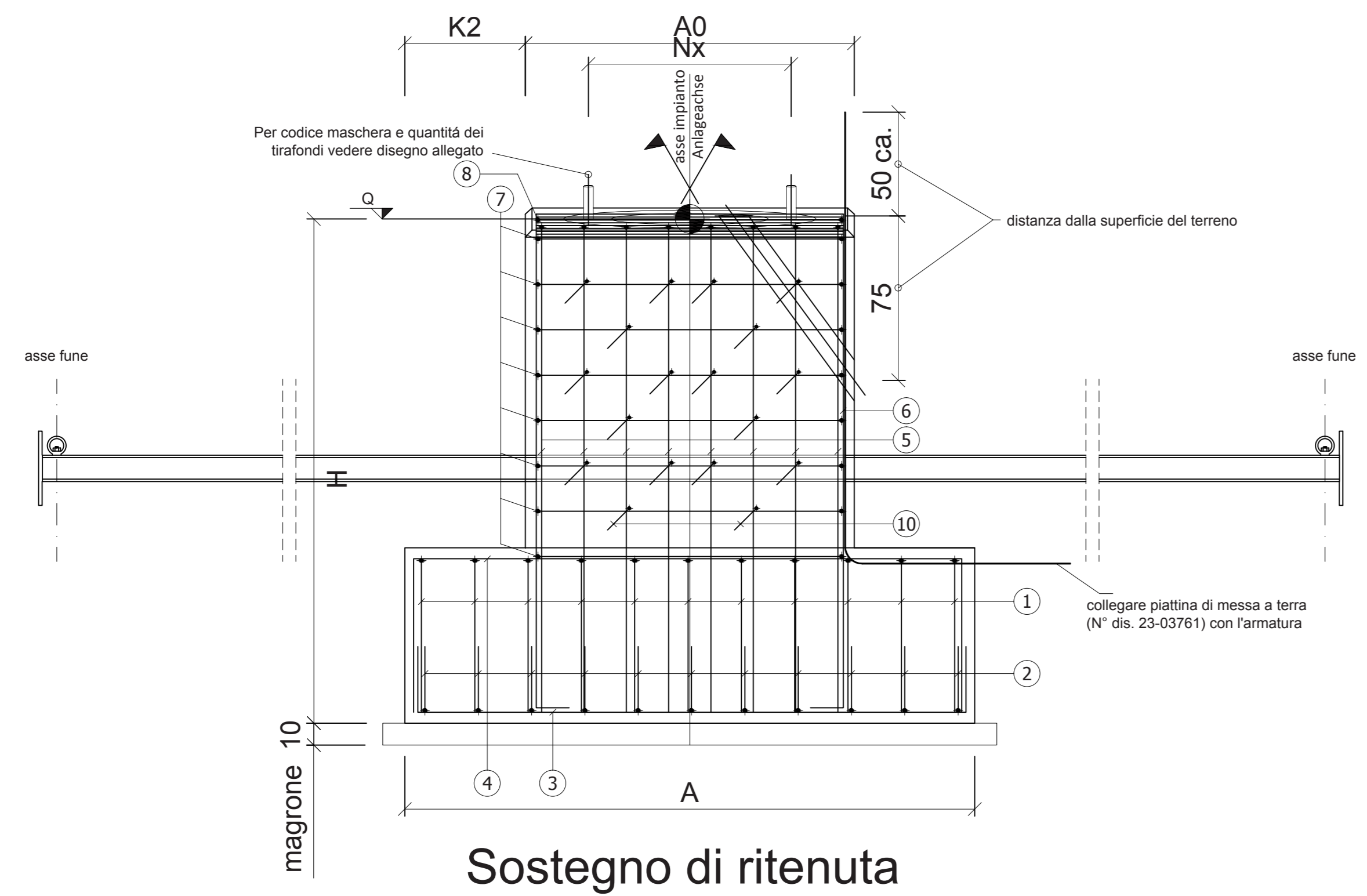
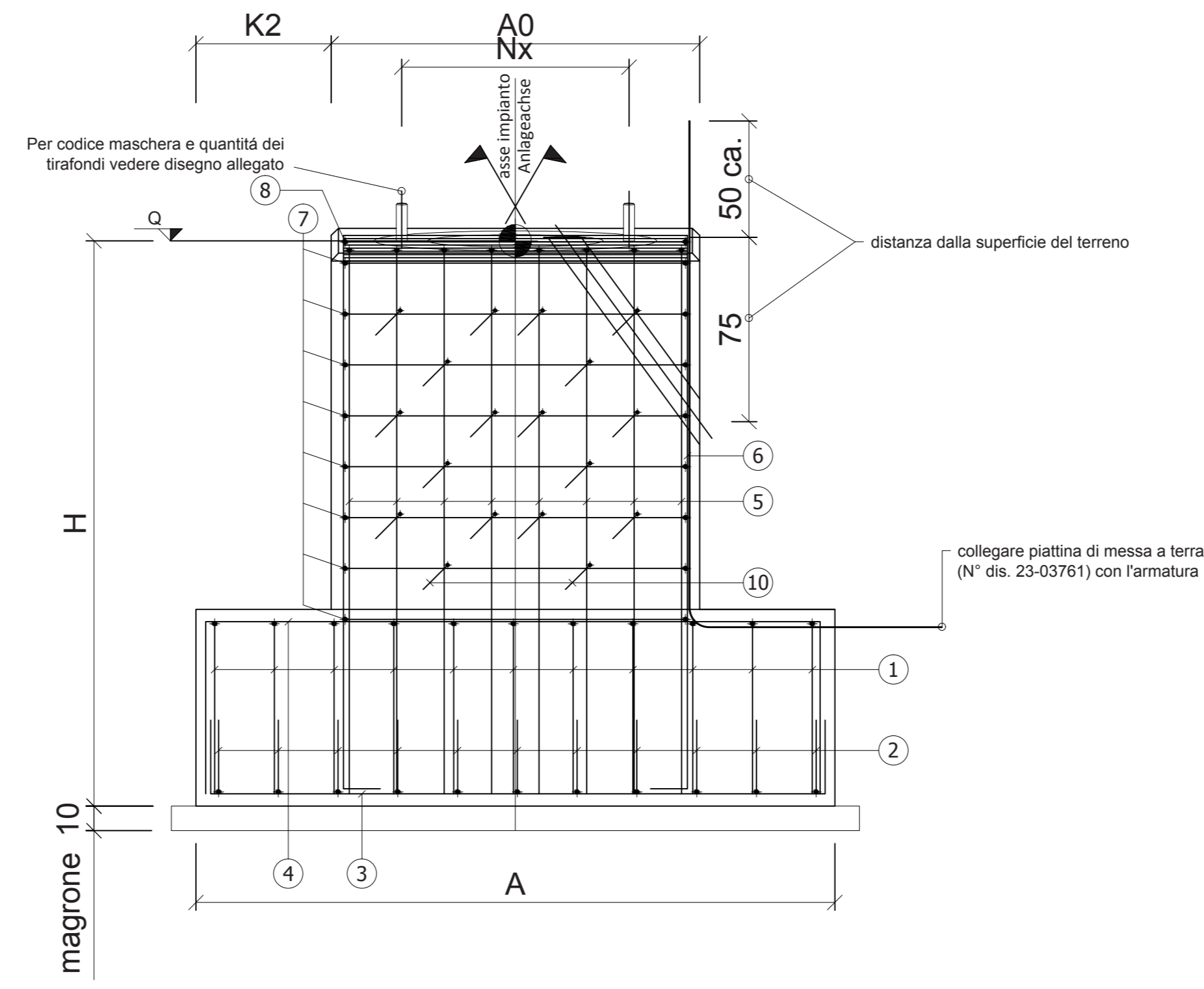
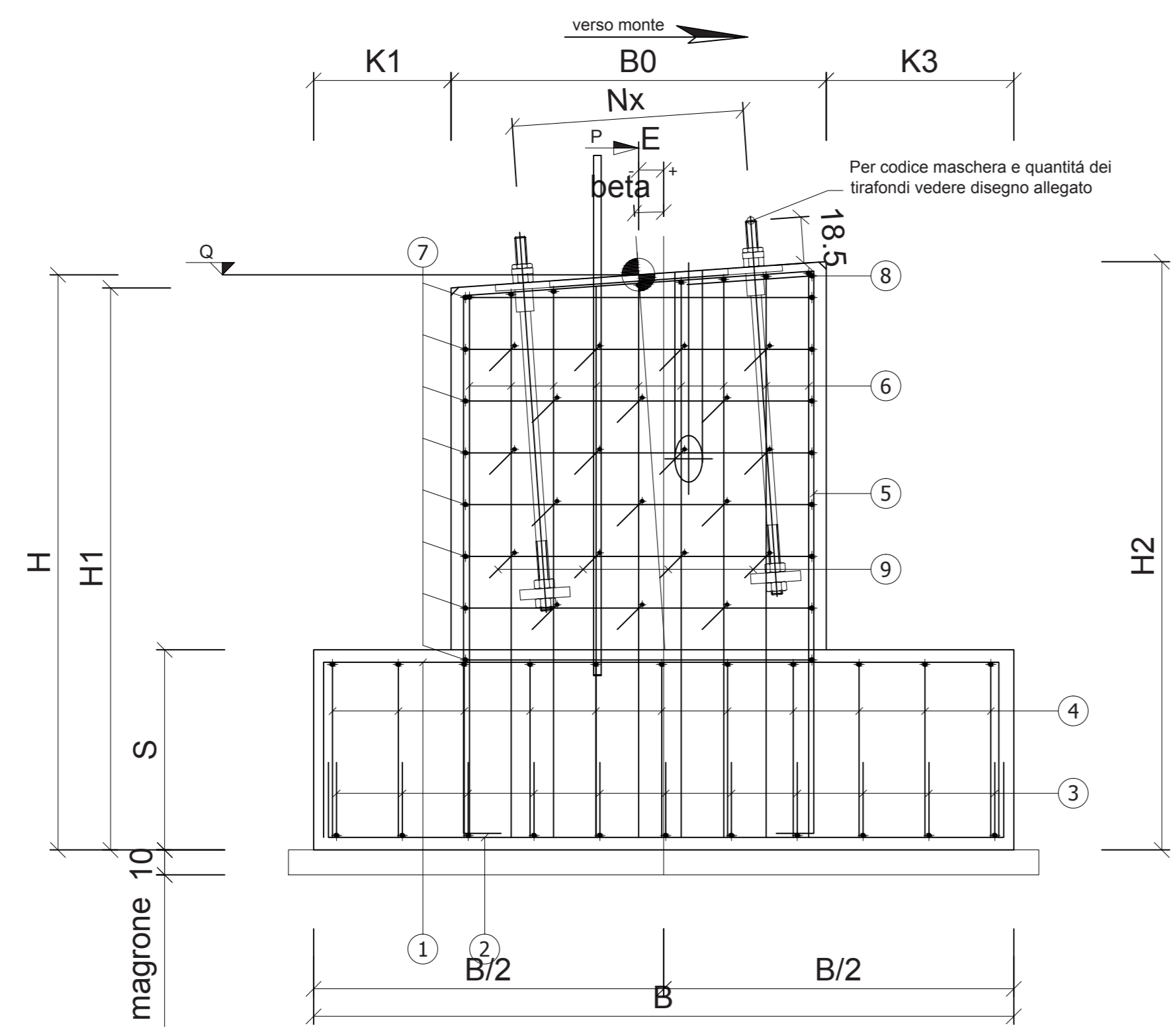
1:20

Data

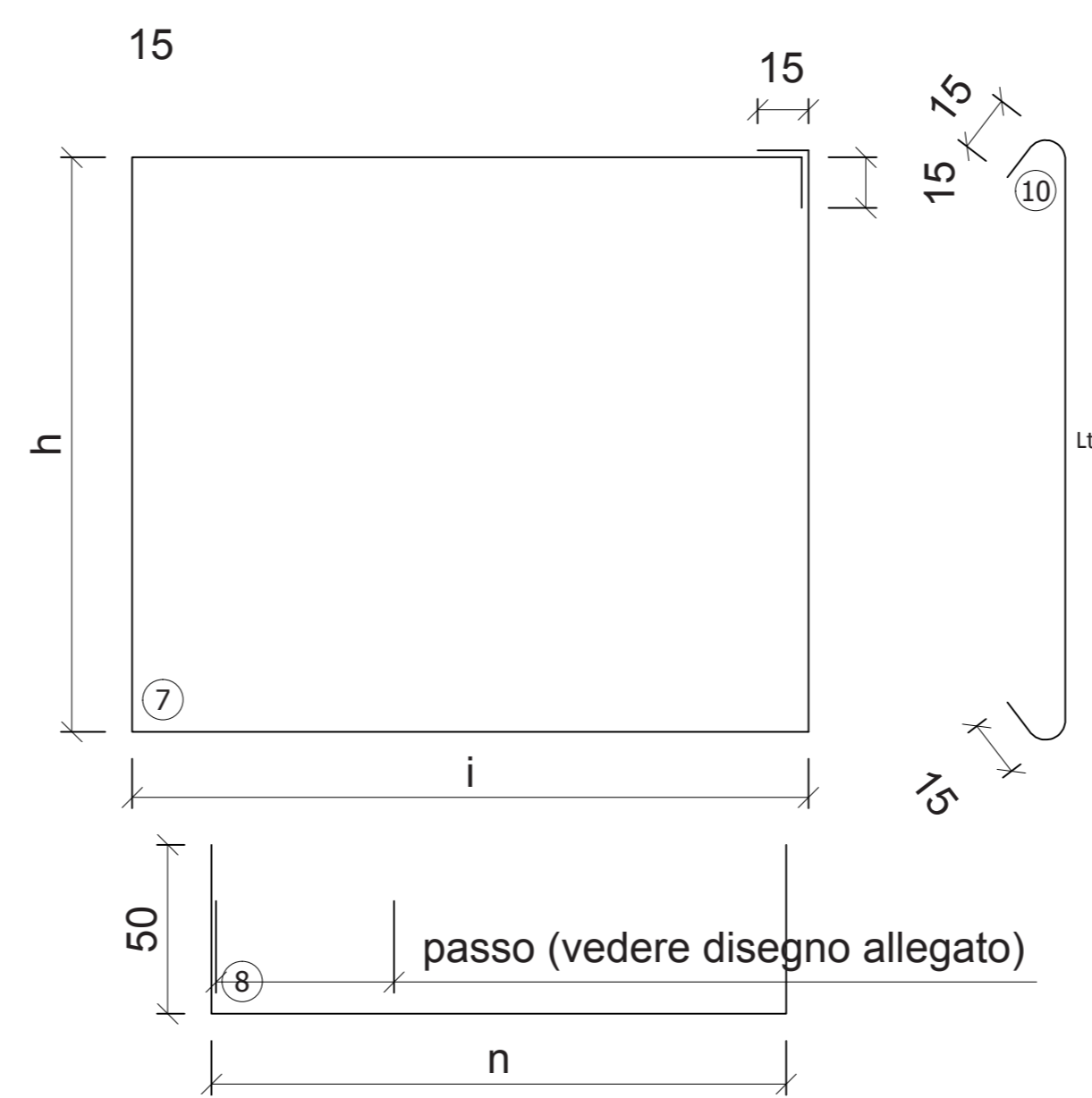
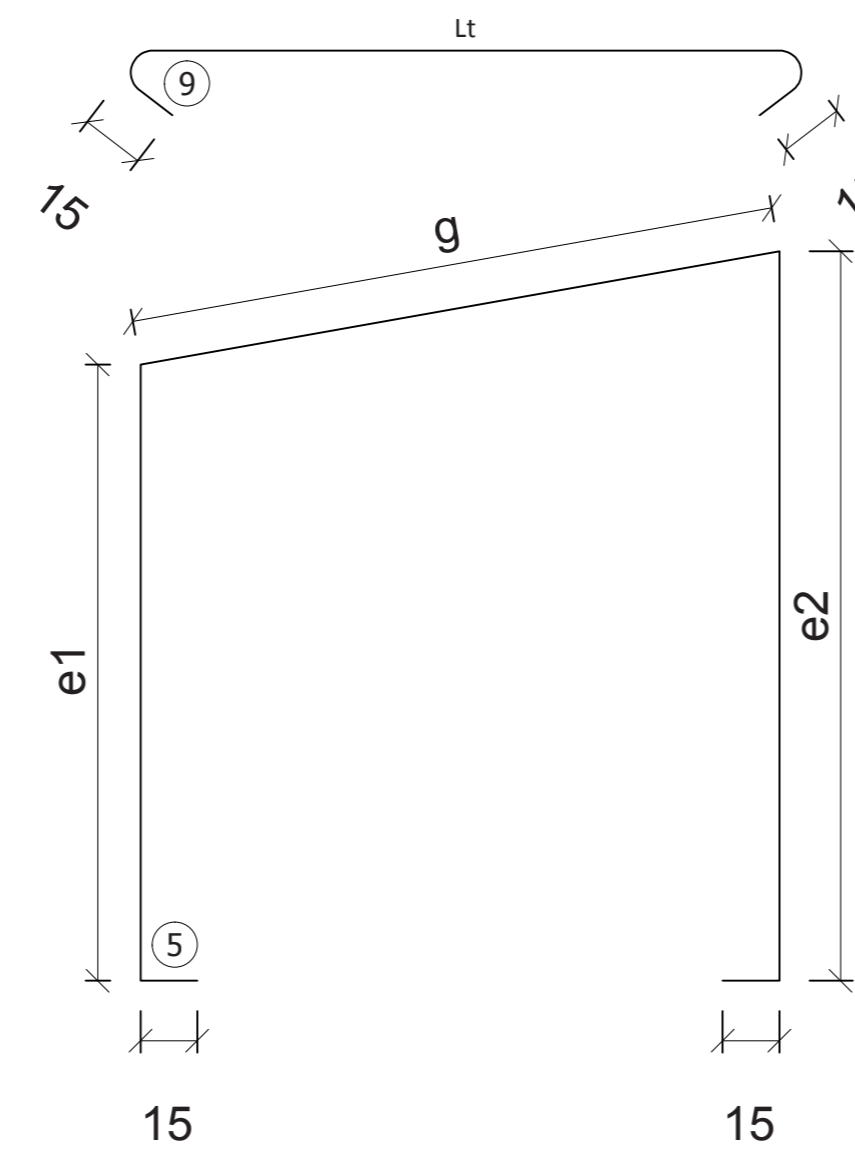
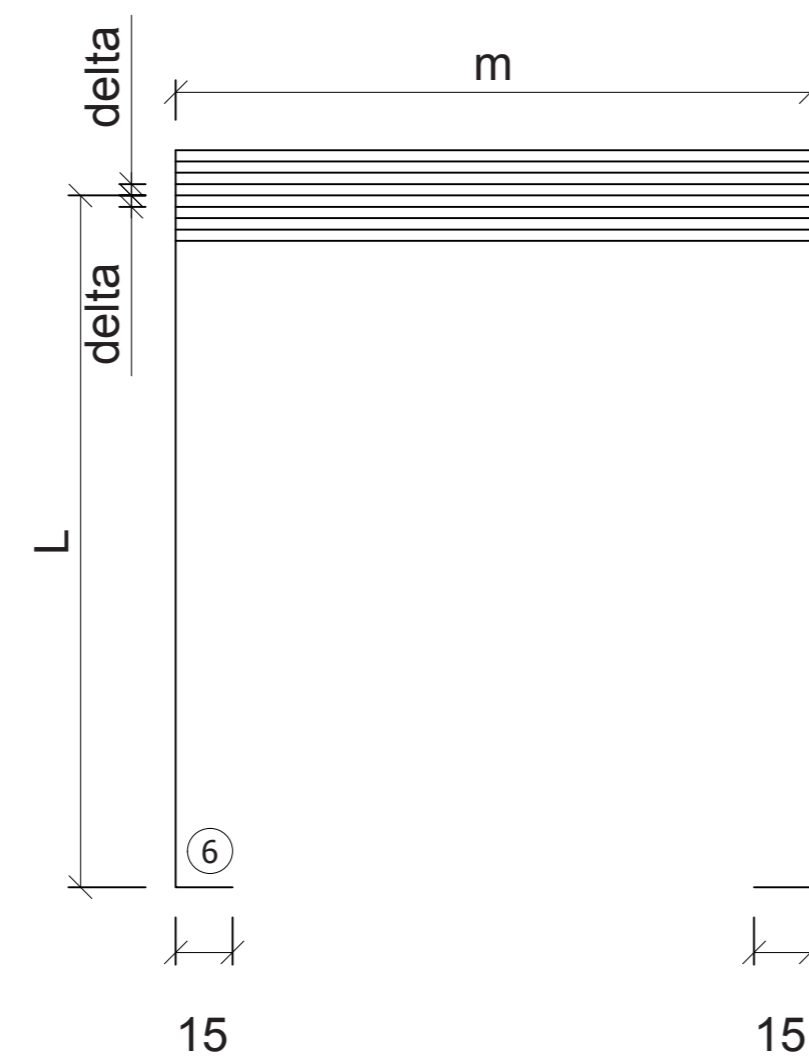
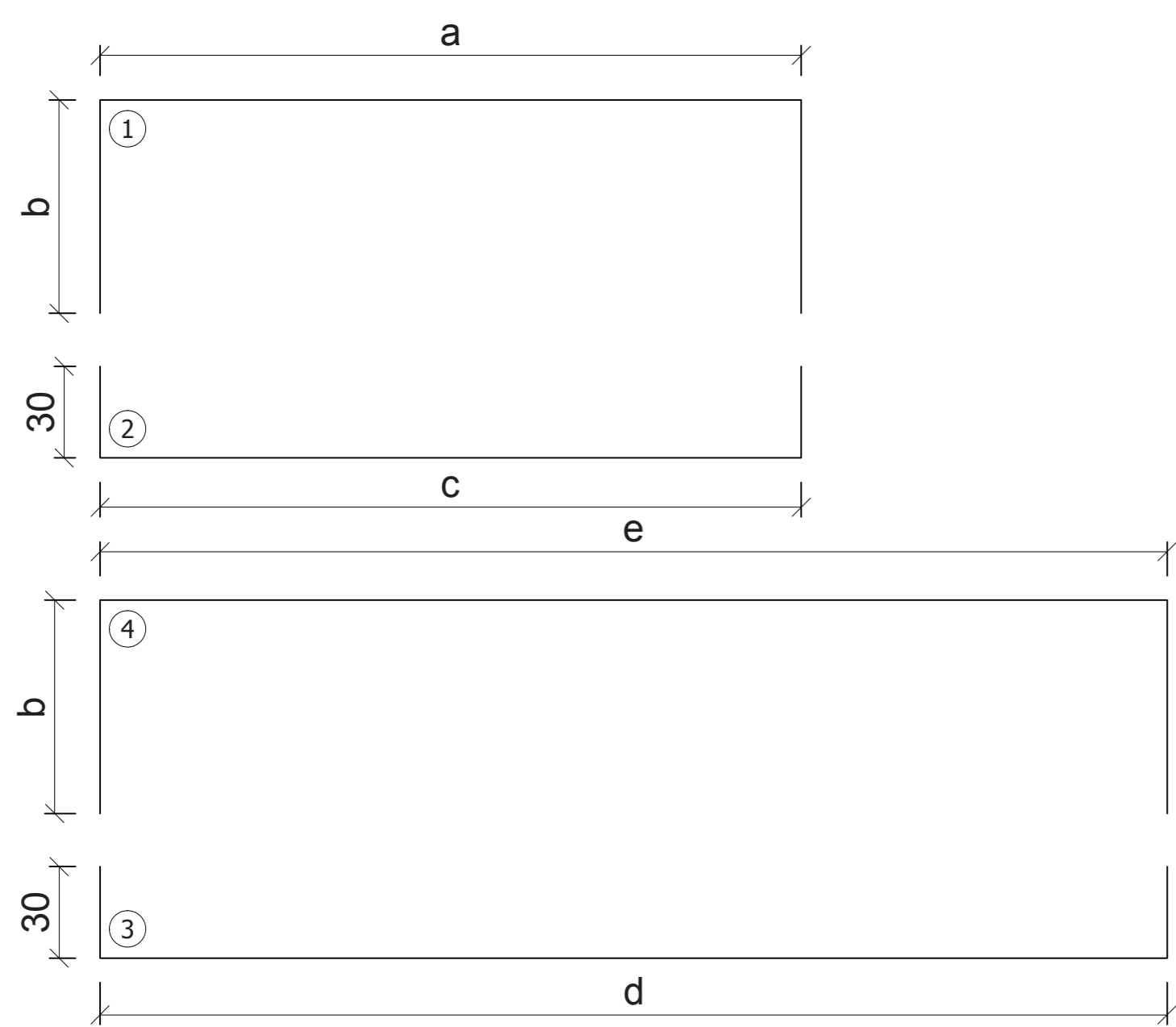
*PROGETTISTI*

Dott. Geol. Michele Caldarigi

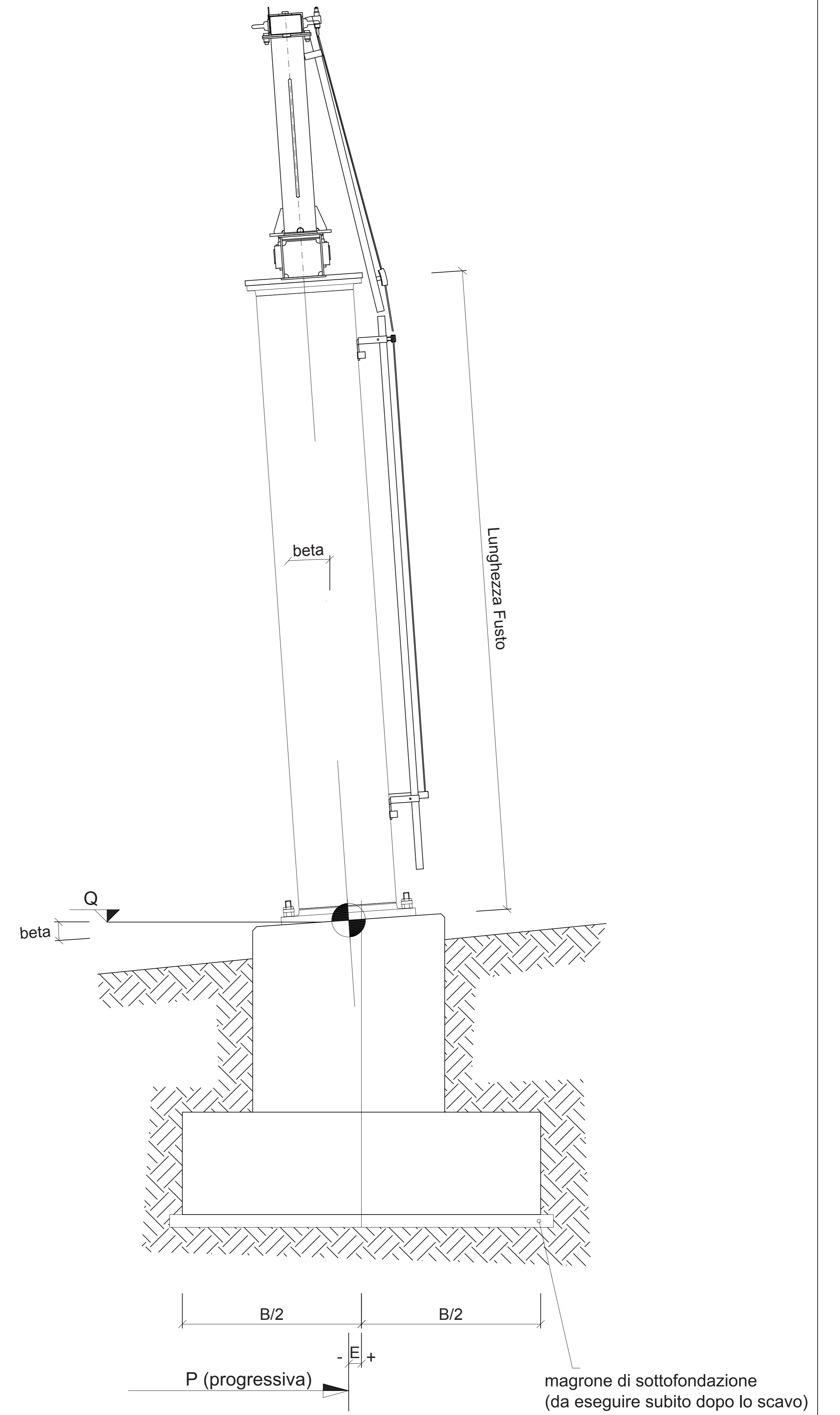
Geom. Mattia Pedana



**Sostegno di ritenuta**



Per per dimensioni calcestruzzo-ferri vedere progetto esecutivo:



Cemento Portland tipo R325 R425

Calcestruzzo Rck 30N/mm<sup>2</sup>, sigma adm. = 9.75N/mm<sup>2</sup>

Acciaio ad aderenza migliorata FeB44K, sigma adm. = 255N/mm<sup>2</sup>

Aggregato Ømax 30mm

Rapporto max acqua / cemento = 0.55

Copriferro min. 5 cm

Collegamento di messa a terra vedere i disegni:  
(cavo aereo) e (cavo interrato);

Tutte le misure sono da verificare a cura della D.L.  
A scavi aperti la D.L. deve verificare la sufficiente  
profondità d'imposta delle fondazioni e verificare  
l'assenza di fenomeni franosi.

Il magrone deve essere posto almeno alla profondità di  
gelo su terreno non riportato.

Attorno a tutti i plinti devono essere eseguiti i drenaggi  
secondo le indicazioni della D.L.

Tutti i tubi in PVC vanno riempiti con sabbia prima del  
getto.

Realizzare smussi 3x3cm sugli spigoli della faccia  
superiore.

Per codice maschera e quantità dei tirafondi vedere  
disegno allegato

La quotatura di staffe e barre d'armatura si riferisce  
all'esterno, cioè comprende i raggi di curvatura.

