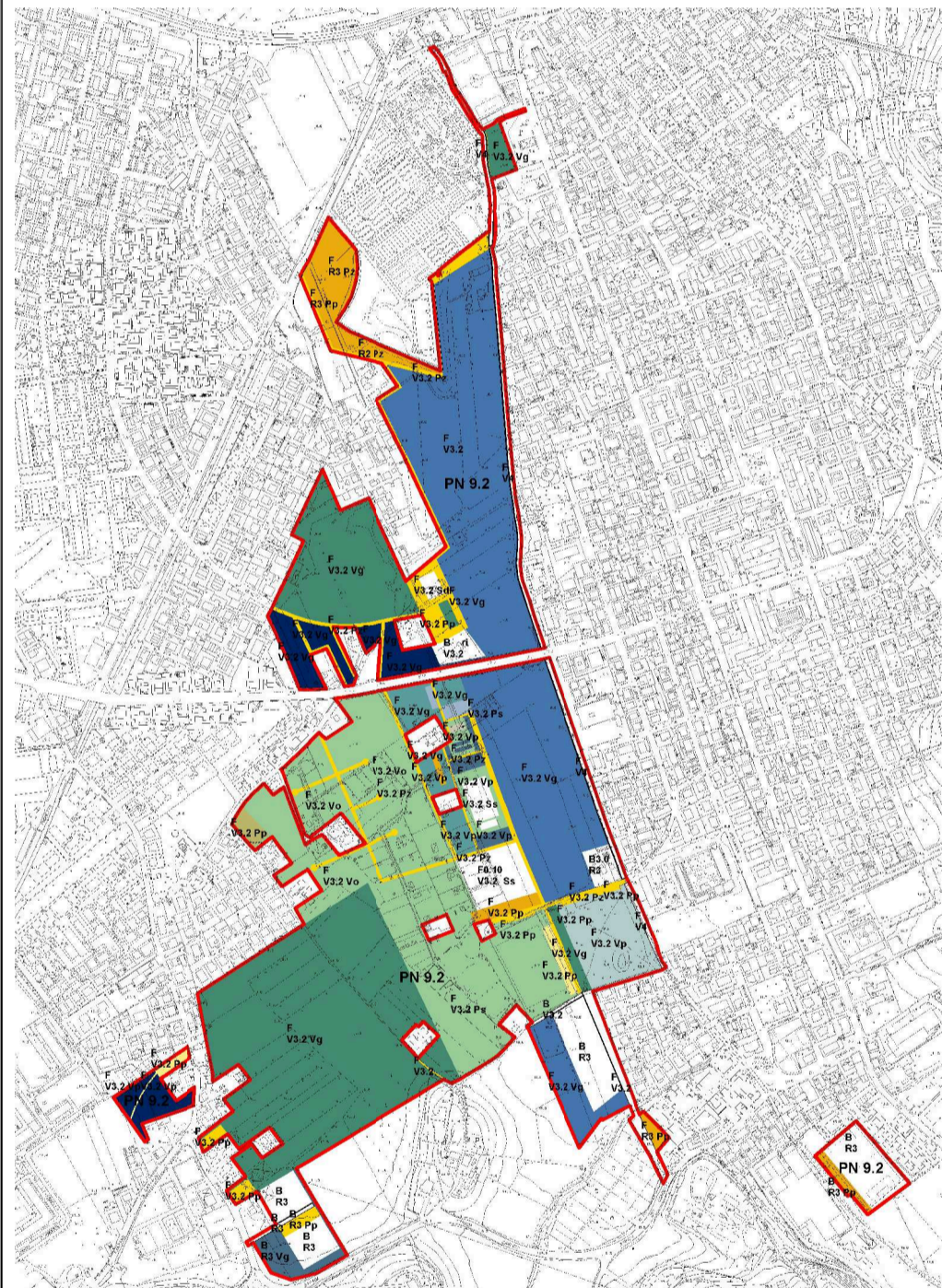


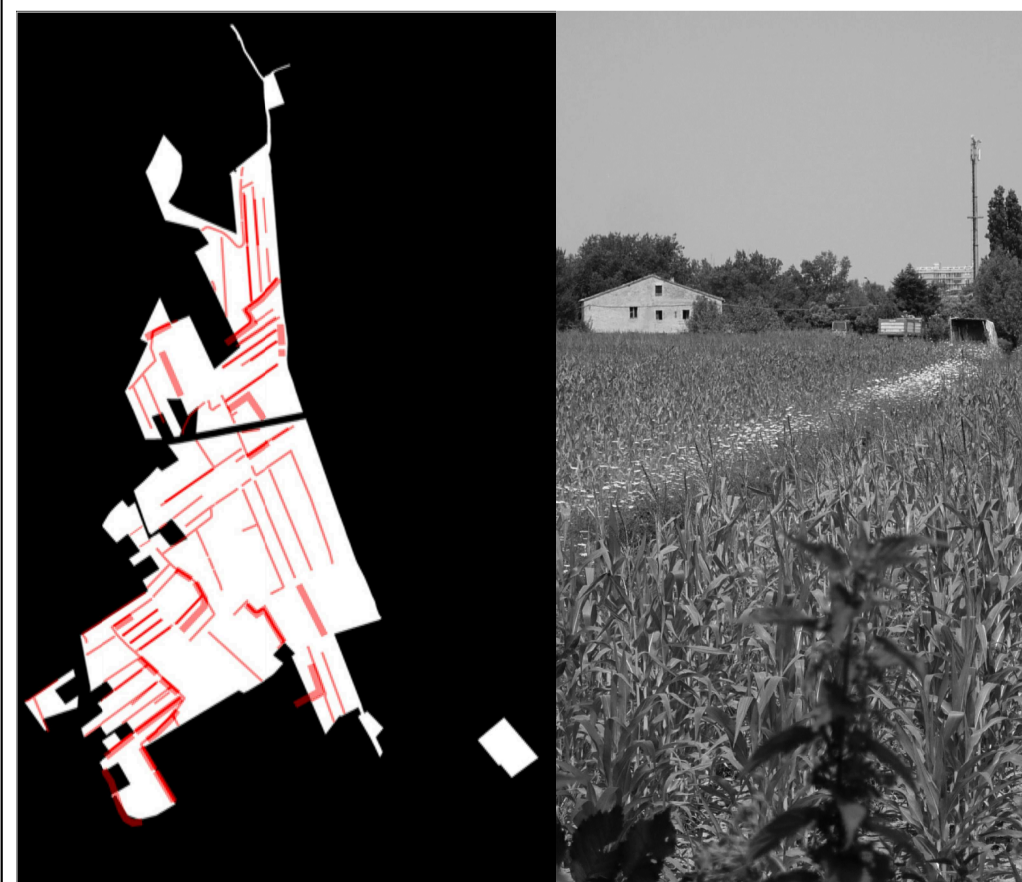


ortofotopiano scala 1:10.000

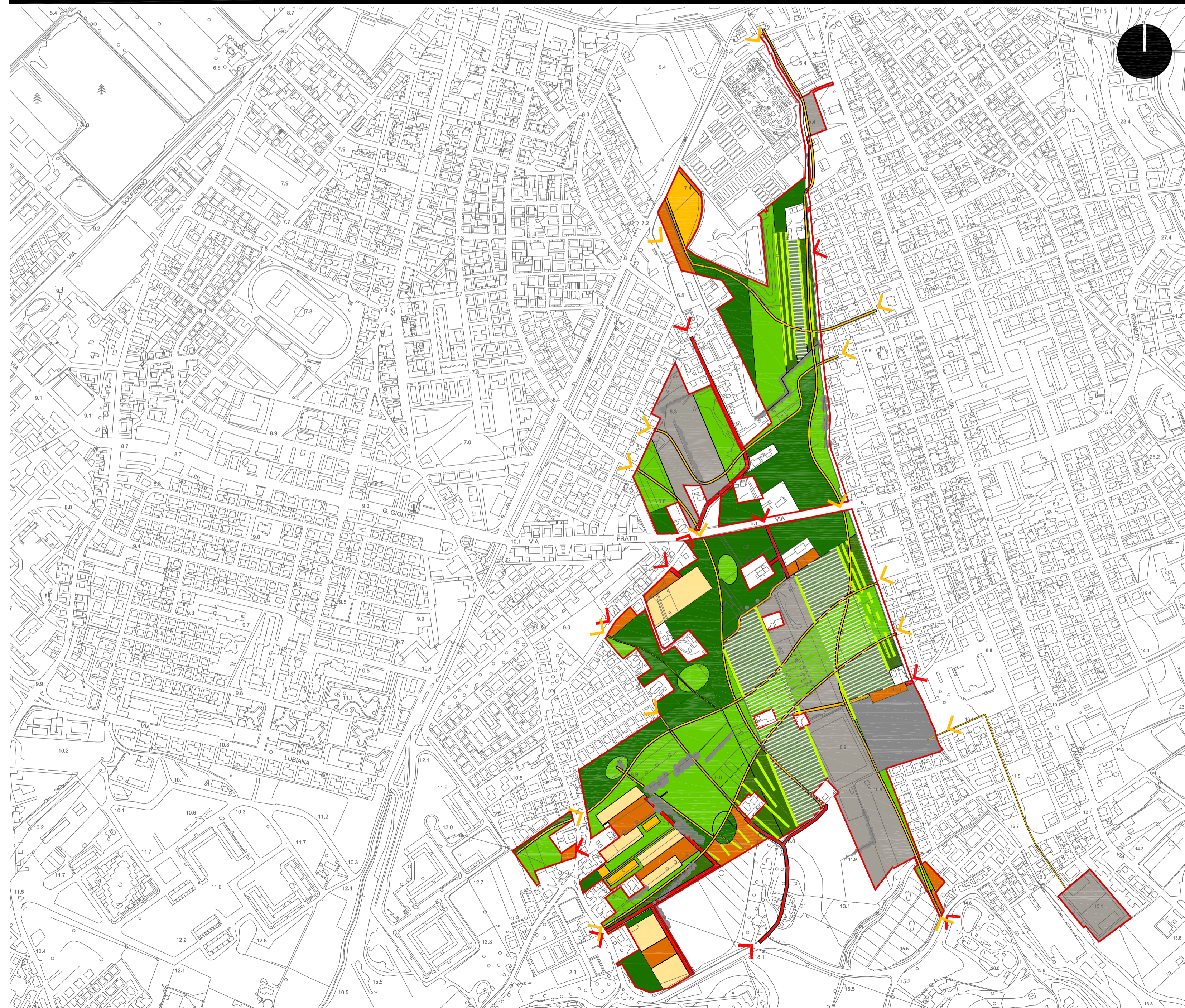
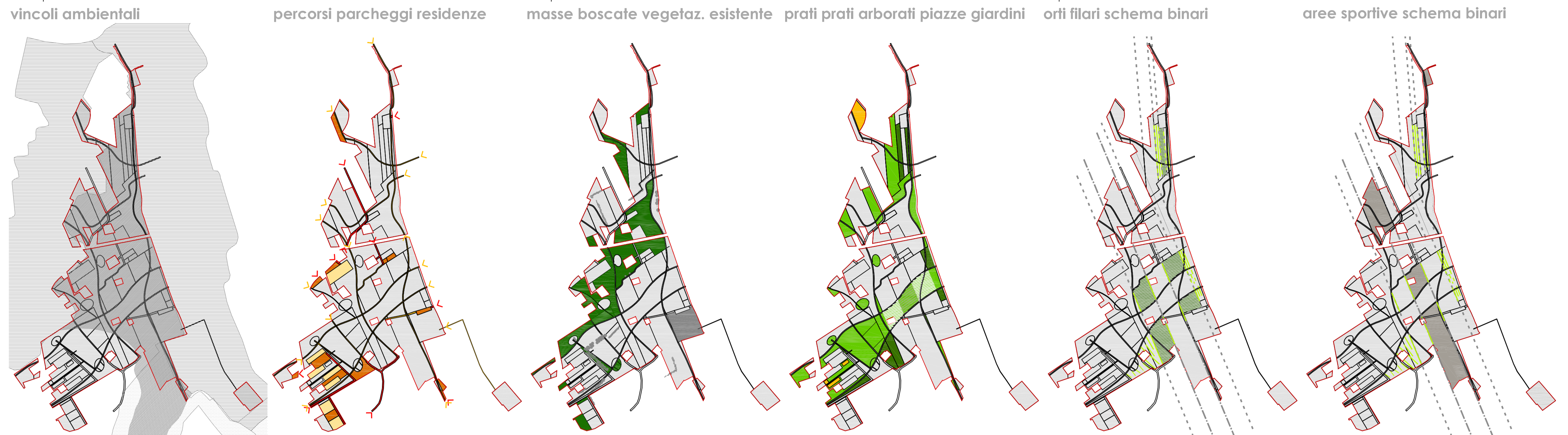


disposizioni PRG P.N. 9.2

U.M.I.	No		Vg		Vp		Pz		Pp		Ne Sd		Ps		Vo		No Ss	
	Sn	mq	mq	mq	mq	mq	mq	mq	mq	mq	mq	mq	mq	mq	mq	mq	mq	mq
9.2.1	41'829				15'533	5'032	1'000											
9.2.2	10'000	100'390	18'209	861	3'811									43'605	46'516			
9.2.3	8'500				5'520	6'310												
9.2.4	6'000	46'890	9'748	6'377	960									1'674				1'800



schema filari e fossi irrigui



- legenda**
- U.M.I. 9.2 CUNEO VERDE
  - aree a rischio idraulico medio (R2)
  - aree a rischio idraulico molto elevato (R4)
  - tutela dei fiumi e dei corsi d'acqua (ex 431/85)
  - percorsi ciclo-pedonali
  - accesse ciclo-pedonali
  - accesse carrabili
  - aree edificabili
  - parcheeggi a raso
  - massa boscata
  - vegetazione esistente
  - giardini, prati, aree visivamente permeabili
  - prati arborati
  - giardini che riprendono le fessiture degli orti
  - piazza centrale
  - piazze
  - orti
  - filari
  - attrezzature sportive all'aperto
  - binari che scandiscono spazi e fessiture degli orti
  - binari che individuano le attrezzature sportive centrali

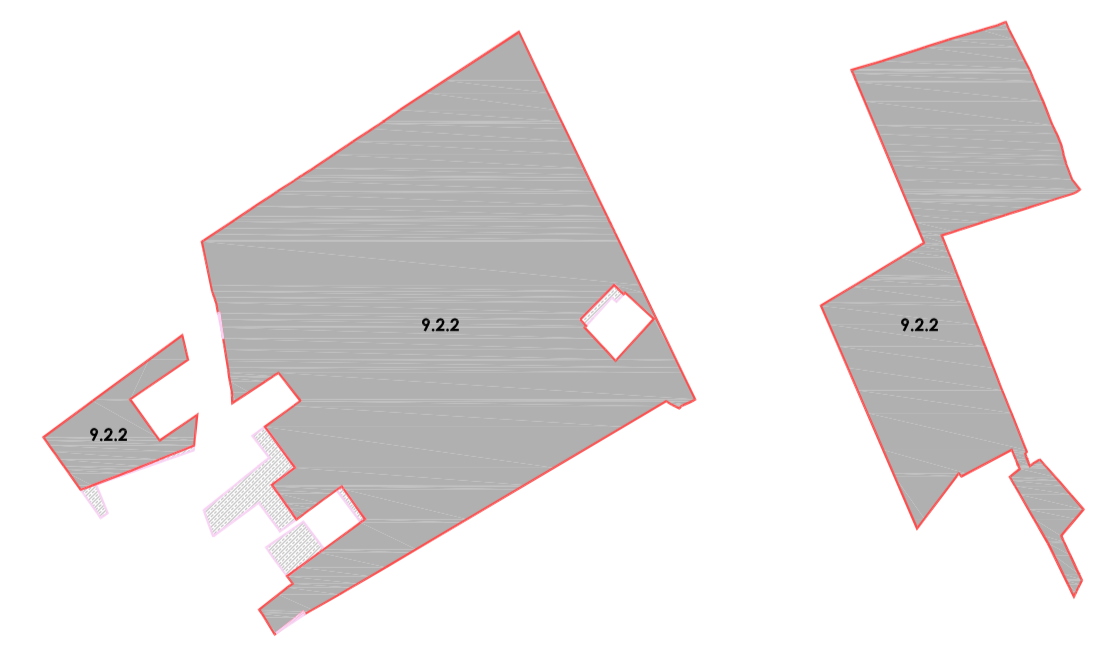
COMUNE DI PESARO servizio urbanistica

progetto norma 9.2 CUNEO VERDE

PIANO PARTICOLAREGGIATO DI INIZIATIVA PUBBLICA 9.2.2

Inquadramento generale - schema progettuale P.N. 9.2

scala 1:5000



progetto comune di pesaro servizio pianificazione urbanistica  
 arch. Nardo Goffi responsabile del servizio  
 arch. Adamo Lucarini  
 collaborazione arch. Lucia Falcioni ing. Manuel Magli

marzo 2013  
 elaborato  
 01.