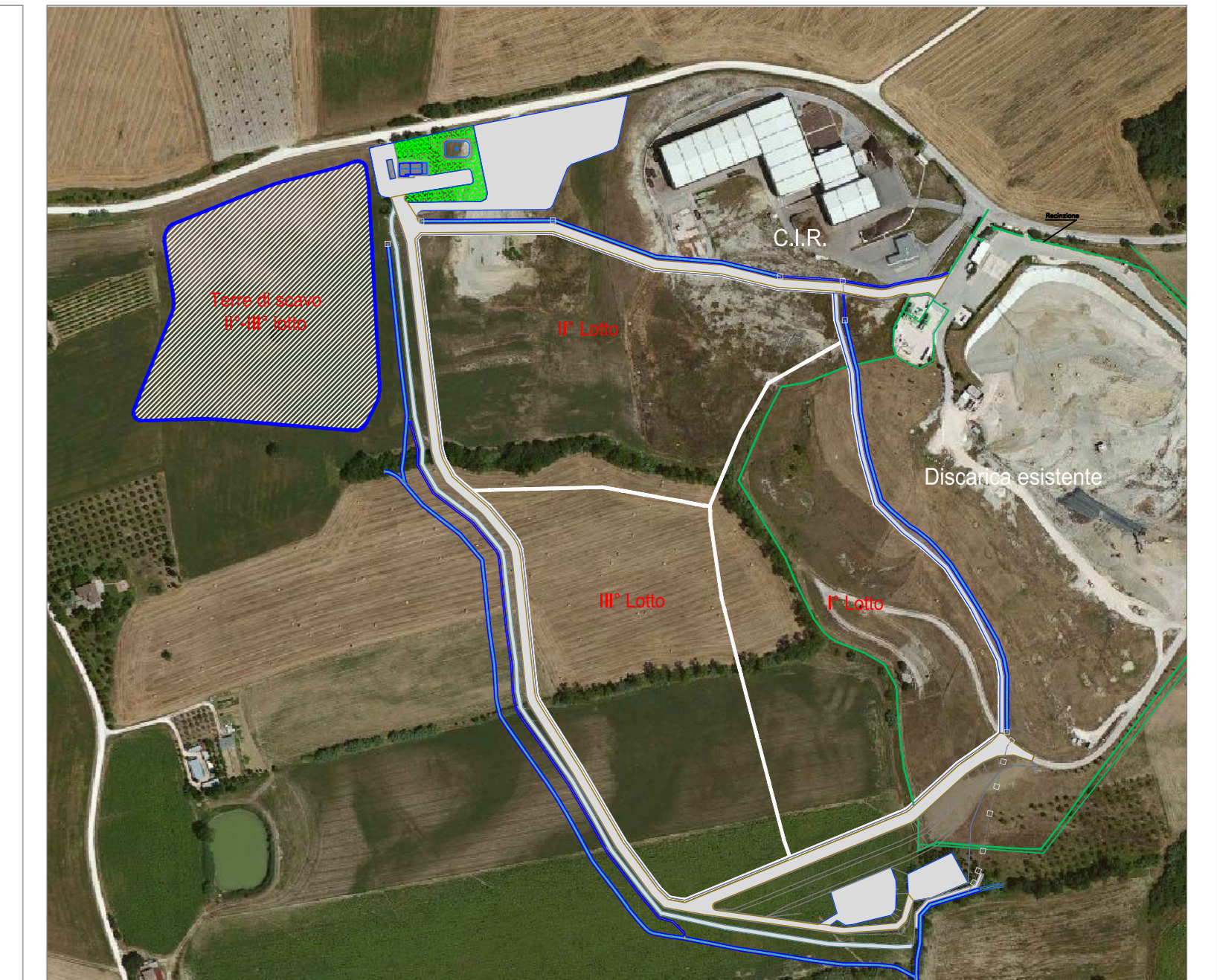
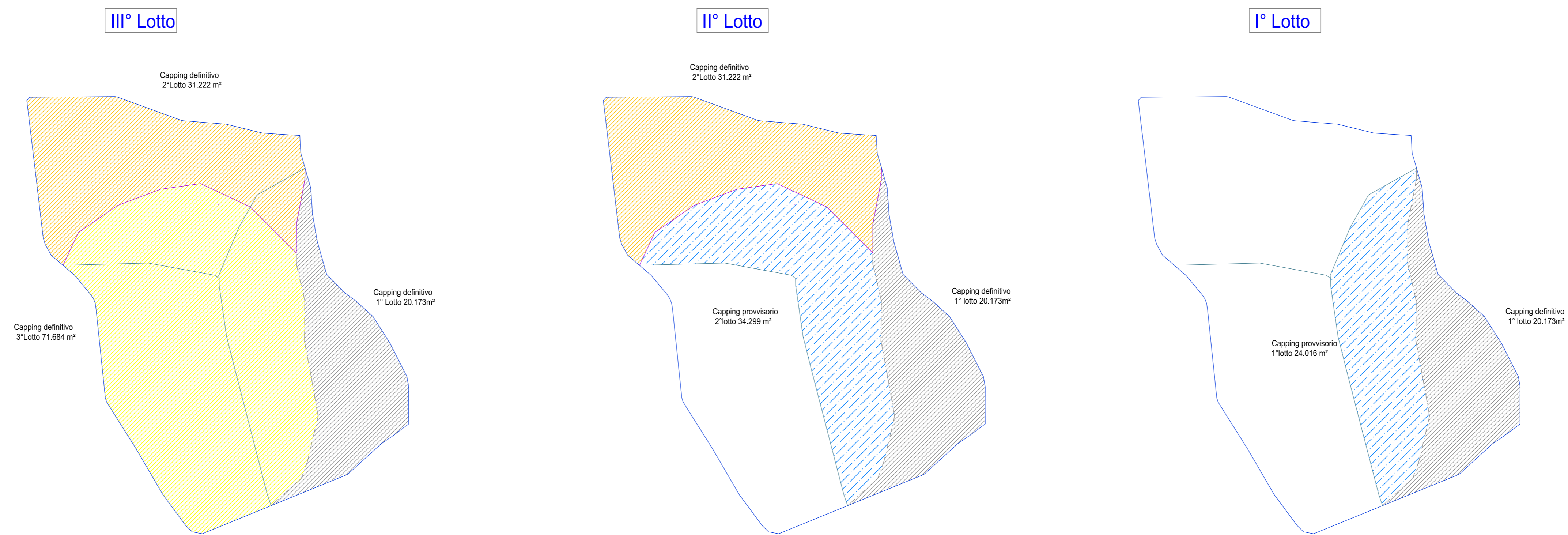


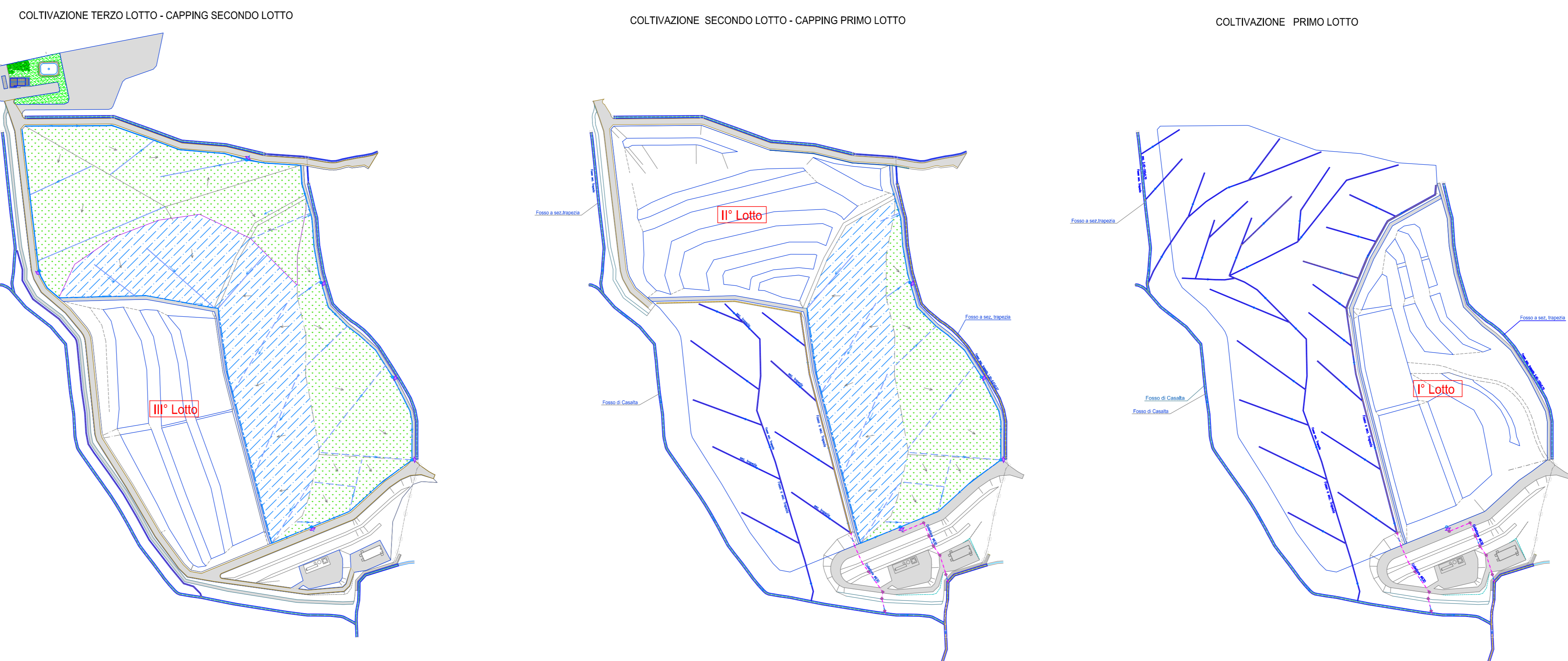
CAPPING PROVVISORIO E DEFINITIVO NELLE DIVERSE FASI DI COLTIVAZIONE DEI SINGOLI LOTTI



ORTOFOTOCARTA scala 1:4.000

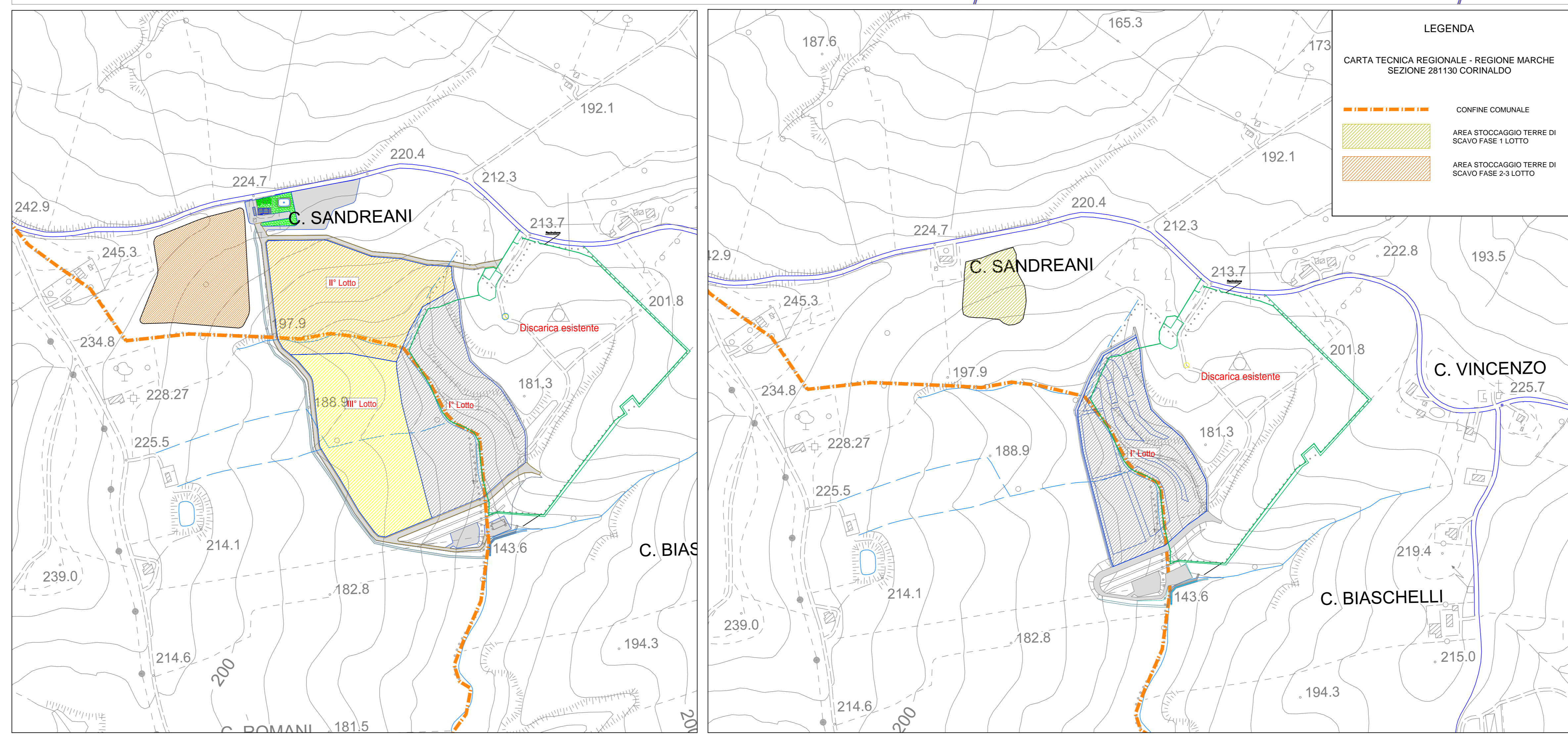


FASI ATTUATIVE DELL'INTERVENTO



SCHEDA TECNICA - BILANCIO TERRE DI SCAVO

	PRIMO LOTTO	SECONDO LOTTO	TERZO LOTTO	TOTALE
Saroli di stoccaggio	m <sup>3</sup> 349.456,00	m <sup>3</sup> 371.824,00	m <sup>3</sup> 328.540,00	m <sup>3</sup> 1.049.820,00
Argilli Ritirati Capping	m <sup>3</sup> 279.156,00	m <sup>3</sup> 177.715,00	m <sup>3</sup> 133.023,00	m <sup>3</sup> 711.884,00
Terroni di risulta costruzioni	m <sup>3</sup> 70.800,00	m <sup>3</sup> 199.900,00	m <sup>3</sup> 79.530,00	m <sup>3</sup> 379.730,00
Riutilizzo terreni di risulta				
Copertura definitiva discarica esistente				m <sup>3</sup> 76.000,00
Strato di copertura giornaliera				m <sup>3</sup> 133.000,00
Strato di riqualificazione e fine abbancamenti				m <sup>3</sup> 76.000,00
Ripristino morfologia a seguito degli abbancamenti nei 30 anni di post gestione				m <sup>3</sup> 77.889,00
<b>Totale m<sup>3</sup></b>				<b>m<sup>3</sup>337.739,00</b>



**ACCORDO DI PROGRAMMA  
TRA I COMUNI**

Regione Marche  
Provincia di Ancona

**Ampliamento Discarica per Rifiuti non Pericolosi  
di Corinaldo**

**PROGETTO DEFINITIVO**

N. Elab.	Titolo Elaborato	Formato
<b>D.1.6</b>	<b>PLANIMETRIA COLLOCAZIONE TERRE DI SCAVO FASI ATTUATIVE DELL'INTERVENTO</b>	A4
Progettisti	Timbra e Firma	Scala
		1:4.000-3.000

Studio Ingegneri Associati di Pandolfi  
Adalberto e Pandolfi Luca

Descrizione	Data	Preparato	Controllato	Approvato
Emissione	11/09/2012	Geom. L. Grandini	Ing. L. Pandolfi	Ing. A. Pandolfi
Revisione				

E' vietata, ai sensi di legge, la divulgazione e la riproduzione del presente documento senza la preventiva autorizzazione