

**Piano stralcio di bacino per l'Assetto Idrogeologico
dei bacini di rilievo regionale (PAI)**

Approvato con Deliberazione del Consiglio Regionale n° 116 del 21/01/04

CARTA DEL RISCHIO IDROGEOLOGICO

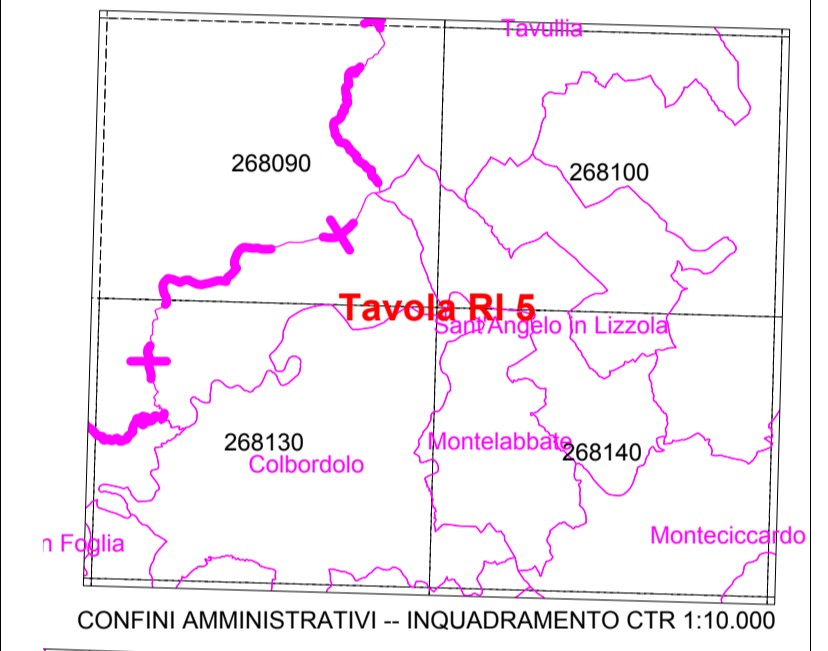
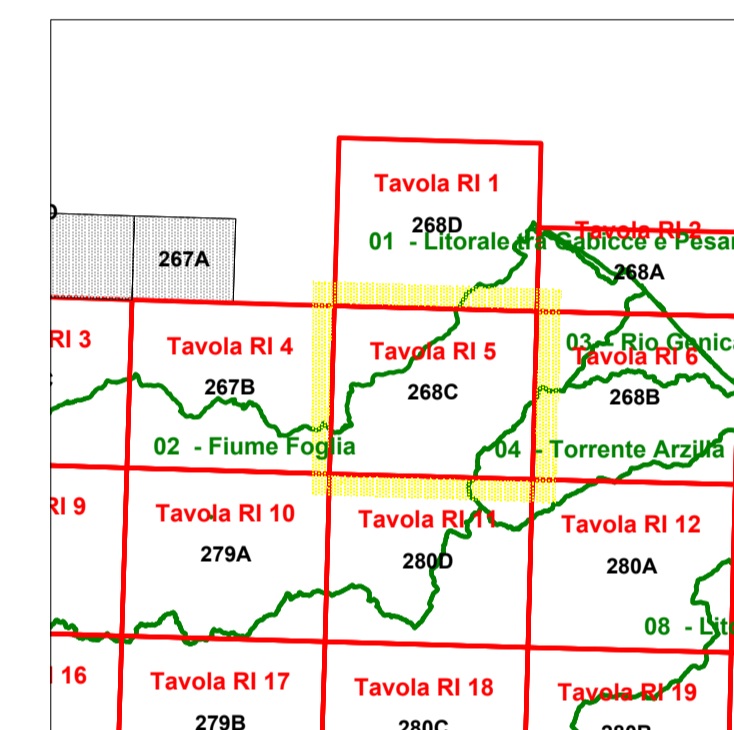
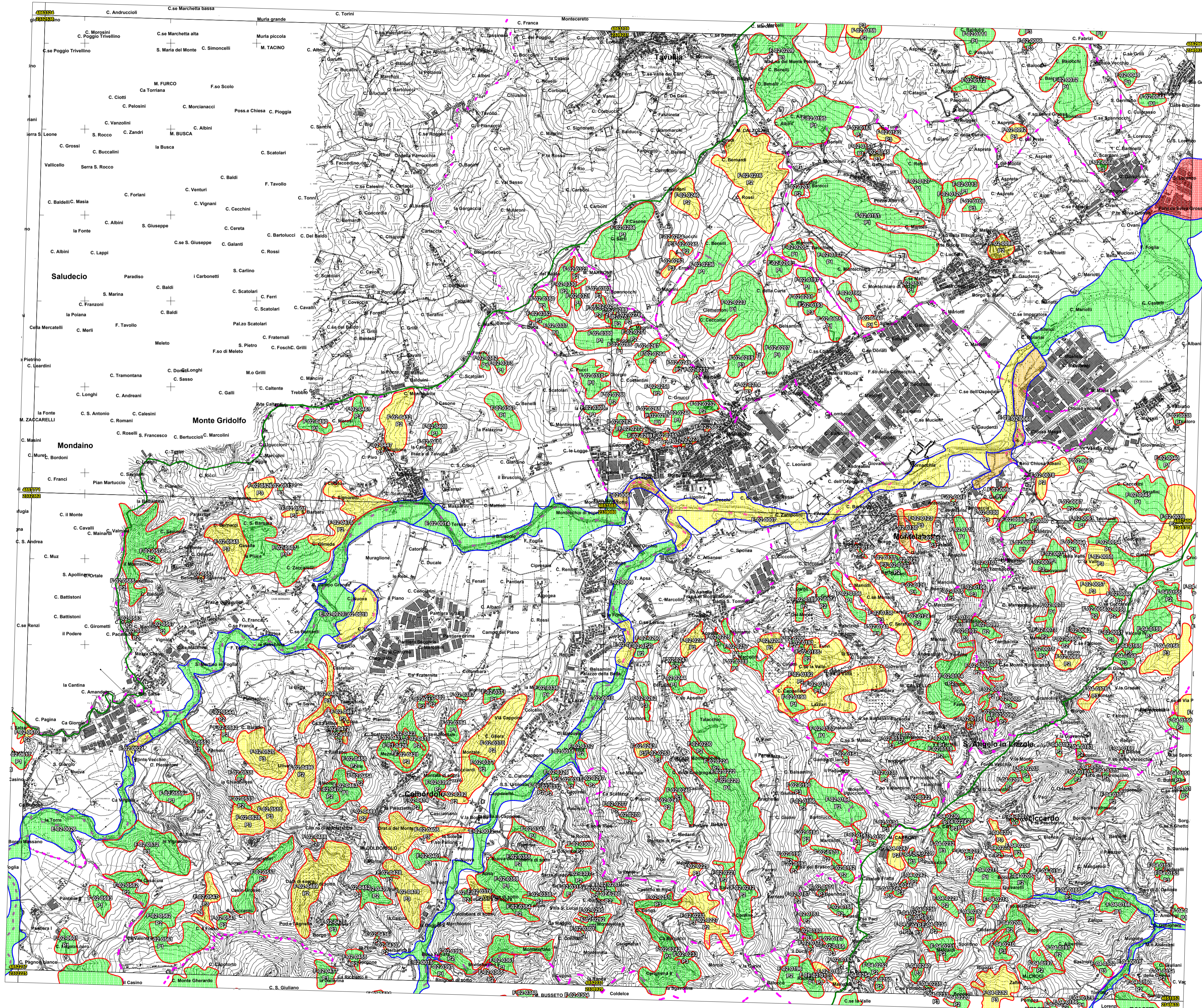
Tavola RI 5

SCALA 1:25.000



PROIEZIONE CONFORME DI GAUSS-BOAGA (SISTEMA NAZIONALE)
L'equidistanza fra le curve di livello è di m 10

Base Cartografica:
C.T.F. regionale 1:10.000 (agg. 2000):
- Carta dei limiti amministrativi, dei toponimi
- Carta dei bacini idrografici



INQUADRAMENTO Tavola RI
INQUADRAMENTO TAVOLE RIDUZIONE CTR 1:25.000
INQUADRAMENTO BACINI IDROGRAFICI

- LEGENDA**
- Aree a rischio frana (codice F-xx-yyyy)
 - Rischio moderato (R1)
 - Rischio medio (R2)
 - Rischio elevato (R3)
 - Rischio molto elevato (R4)
 - Aree a rischio esondazione (codice E-xx-yyyy)
 - Rischio moderato (R1)
 - Rischio medio (R2)
 - Rischio elevato (R3)
 - Rischio molto elevato (R4)
 - Aree a rischio valanga (codice V-xx-yyyy)
 - Rischio molto elevato (R4)
 - Limite di bacino idrografico

NOTE:

- Eventuali copie in b/n dell'elaborato grafico devono essere corredate dalle tabelle "Quadro delle pericolosità dei fenomeni gravitativi" -elaborato c) del PAI-;
- qualora gli attributi (codice fenomeno e relativa pericolosità P) di aree contigue si sovrappongono graficamente, il singolo attributo può essere individuato in base al poligono in formato digitale, disponibile su richiesta per le Amministrazioni Pubbliche.

DESCRIZIONE CODICE LEGATO AI FENOMENI

Z-XX-YYYY

numero identificativo bacino
numero progressivo fenomeno
indice tipo di rischio

- + Limite Regionale
- - - Limite Provinciale
- - - - Limite Comunale

ELABORAZIONE GRAFICA A CURA
DELL'AUTORITÀ DI BACINO REGIONALE
- GENNAIO 2004 -