

LEGENDA

CONFINI AMMINISTRATIVI

--- Confine comunale di Vallefoglia

SOTTOSISTEMA STORICO CULTURALE

Individuazione degli edifici e manufatti storici (Art. 4.3.3.2 N.T.A.)

Tema, Tutela
★ Individuazione edifici e manufatti storici, Tutela diffusa (n° 1A riferimento "Tabella A")

Edifici e manufatti storici (Art. 4.5.2.2 N.T.A.)

Tema, Tutela
■ Ambito di tutela di edifici e manufatti storici, Tutela diffusa

Centri storici (Art. 4.5.2.1 N.T.A.)

Tema, Tutela
■ Ambito di tutela dei centri storici, Tutela diffusa

Zona A (Art. 6.3 N.T.A.)

Zonizzazione
■ Zone ad uso urbano di particolare pregio storico, artistico e ambientale

SOTTOSISTEMA GEOLOGICO E GEOMORFOLOGICO

Classificazione dei crinali (Art. 4.3.1.2 N.T.A.)

Fasce morfologiche

— SA PA Limite fasce morfologiche

Classe

■ Prima classe

■ Seconda classe

■ Terza classe

Crinali (Art. 4.5.1.1 N.T.A.)

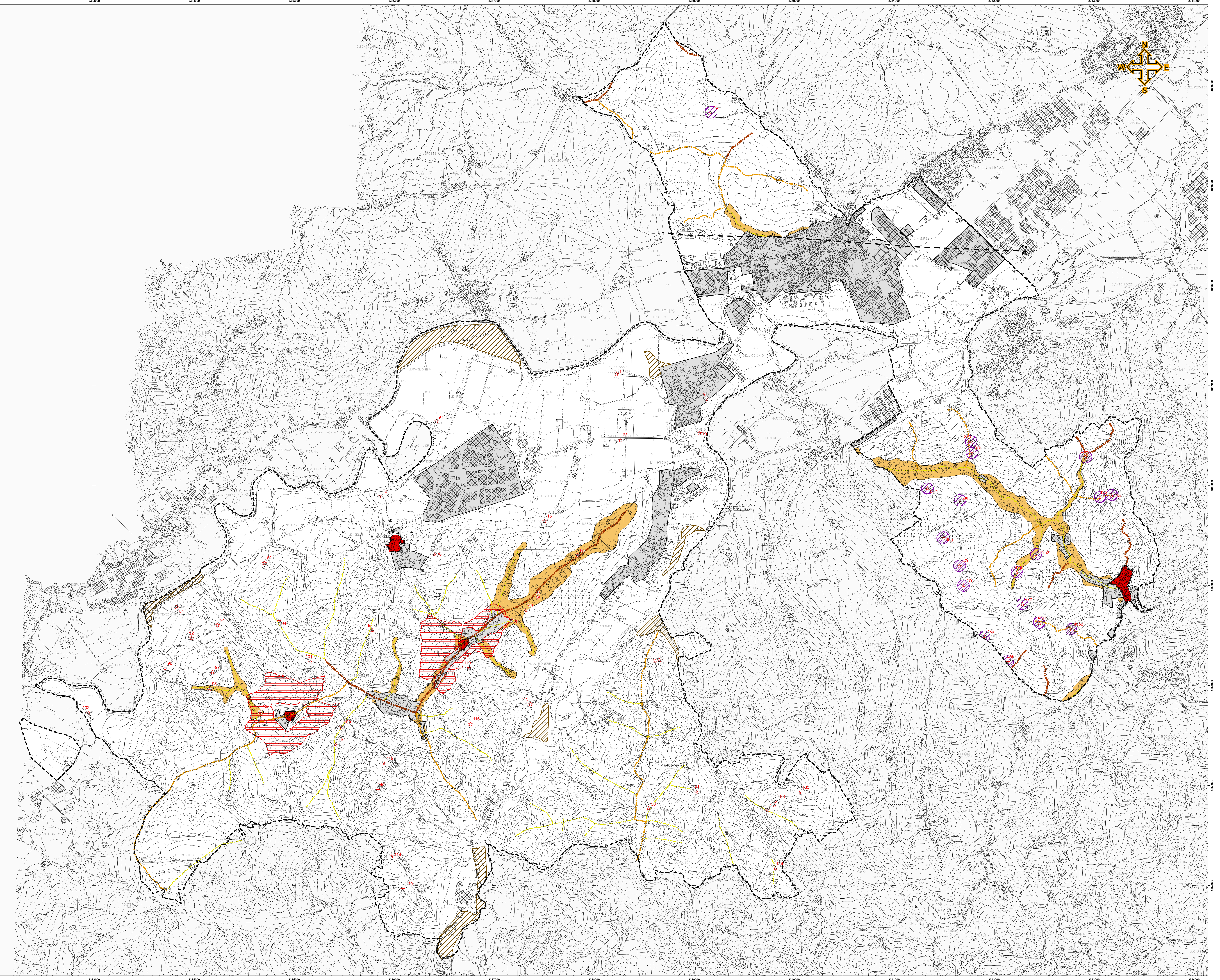
Tema, Tutela
■ Ambito di tutela dei crinali, Tutela diffusa

Aree a rischio di dissesto idrogeologico (Art. 4.5.1.2 N.T.A.)

Tema, Tutela
■ Terreni granulari, grossolani, fini e fatisca acqueria, Tutela diffusa

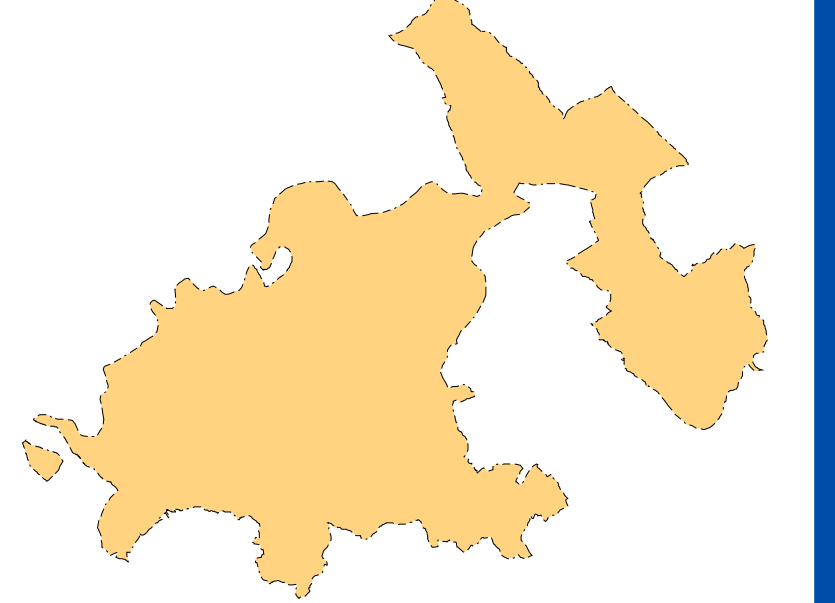
Aree esenti (Art. 60 P.P.A.R.)

Tema
■ Aree esenti da vincoli



PROVINCIA DI PESARO E URBINO

CITTÀ DI VALLEFOGLIA



Elaborato T.4

Responsabile 6° Settore Comune di Vallefoglia
Dott. Gabriele Giorgi
Collaboratori Ufficio Tecnico Comunale
Ing. Filippo Cioppi
Ing. Elena Sorli
Ing. Stefano Sabatini
Geom. Elisa Massarelli

Progetto della tutela e dei vincoli Ambiti di tutela diffusa del PPAR

Arch. Antonio Vecchi
Via Mazzini, 88
61020 Pesaro
Collaboratori
Arch. Mita Mazzanti
Arch. Ratal Wisniewski

1° Adozione
Delibera C.C. n. 104

2° Adozione
Delibera C.C. n. 104

Approvazione
Delibera C.C. n. 104

Approvazione def.
Delibera C.C. n. 104

Data
Gennaio 2018

Scala
1:10.000

Consulenza di progettazione urbanistica
RT PROJECT S.r.l.s.
Via Della Vittoria, 40/30 - 61021 Pesaro (PS) - Italy

Indagine Storico - Culturale
Arch. Francesco Leoni
Geom. Giuseppe Mengarelli
Indagine Geologica
Geol. Corrado Valentini
Geol. Vittorio Longhini
Indagine botanico - vegetazionale
Dr. Agr. Francesco Sorbini
Dr. Agr. Ettore Francia
Dr. Agr. Francesca Pierini
Progetto di omologazione e certificazione grafica e normativa del vigente PPR degli ex Comuni di Colbordolo e Sant'Agata in Locate
Arch. Simone Ridolfi