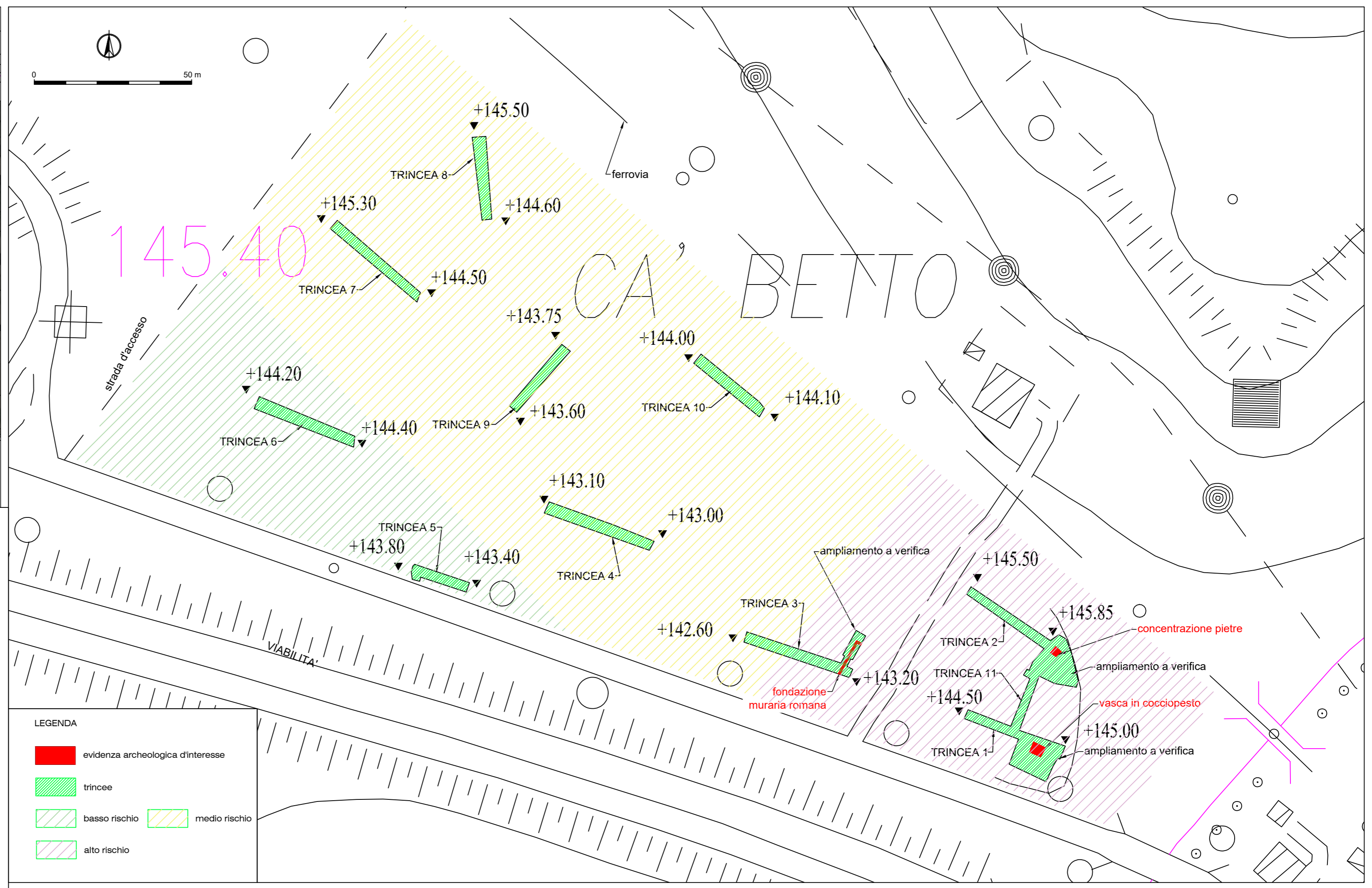
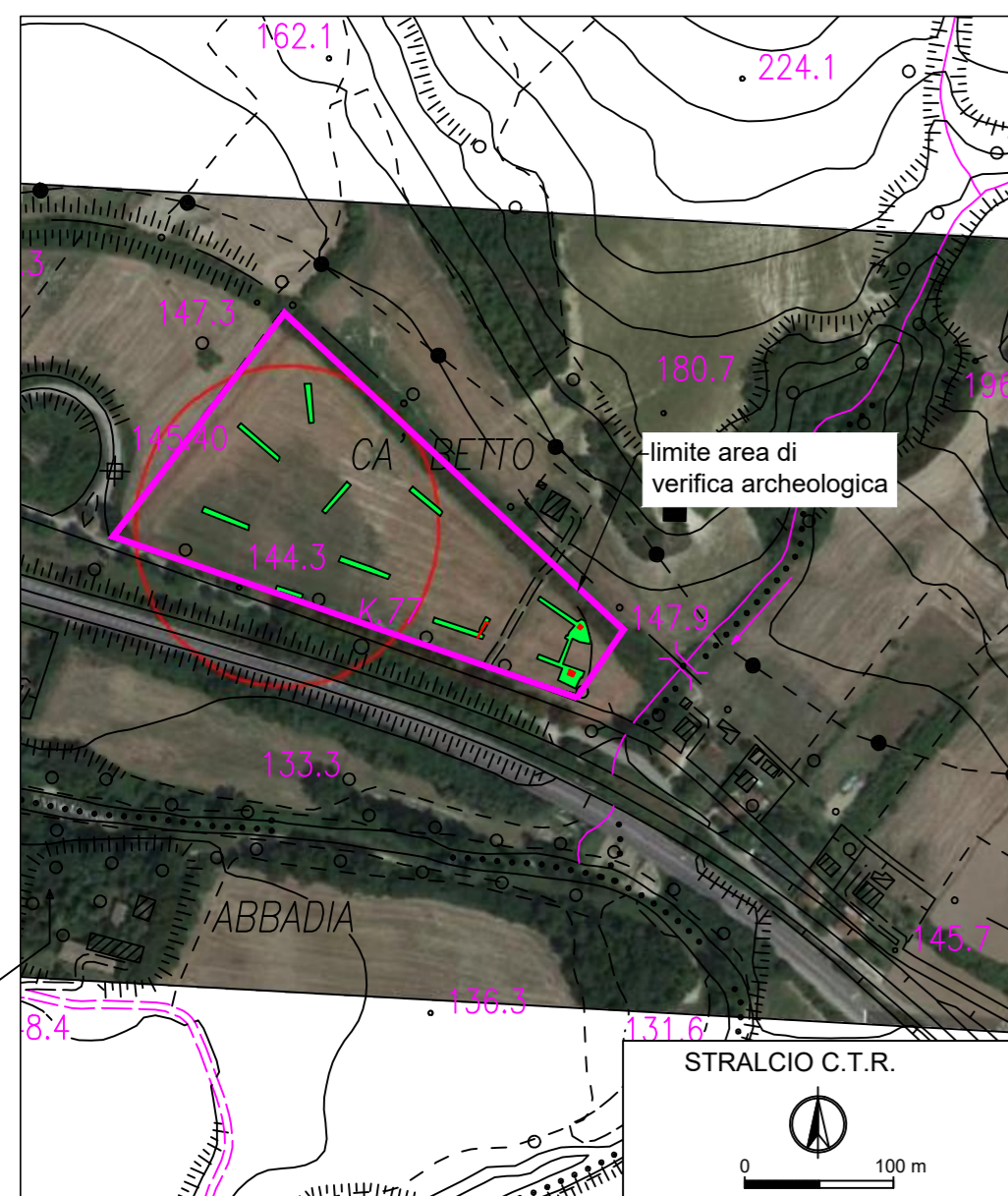



Comune di Urbino (PU) Canavaccio	
COMMITENZA IMAB Group spa Via L. Falasconi, 92 Fermignano (PU)	DITTA ESECUTRICE
SOPRINTENDENZA ARCHEOLOGIA, BELLE ARTI E PAESAGGIO MARCHE NORD	FUNZIONARIO ARCHEOLOGO DOTT. Tommaso Casci Ceccacci
INDAGINI ARCHEOSTRATIGRAFICHE PRELIMINARI AI FINI DI VARIANTE PARZIALE AL PRG PER LA DEFINIZIONE DI NUOVA AREA DI ESPANSIONE A DESTINAZIONE PRODUTTIVA	
Tavola 1	
OGGETTO Tavola generale - fase esecutiva con posizionamento delle trincee archeologiche eseguite e dettaglio delle trincee con esito positivo (trincee 1 e 2).	
SCALE 1:1000 1:10.000	RESPONSABILE Dott.ssa Erika Valli cod. doc. tecne: non assegnato DATA: 12-03-2024



Comune di Urbino (PU) Canavaccio	
COMMITTEA IMAB Group spa Via L.Falasconi, 92 Fermignano (PU)	DITTA ESECUTRICE 
SOPRINTENDENZA ARCHEOLOGIA, BELLE ARTI E PAESAGGIO MARCHE NORD	FUNZIONARIO ARCHEOLOGO DOTT. Tommaso Casci Ceccacci
INDAGINI ARCHEOSTRATIGRAFICHE PRELIMINARI AI FINI DI VARIANTE PARZIALE AL PRG PER LA DEFINIZIONE DI NUOVA AREA DI ESPANSIONE A DESTINAZIONE PRODUTTIVA	
Tavola 13	
OGGETTO Tavola generale - fase esecutiva con posizionamento delle trincee archeologiche su base satellitare (Google Earth) e indicazione dei settori di rischio archeologico.	
SCALE 1:1000 1:5.000	RESPONSABILE Dott.ssa Erika Valli cod. doc. tecne: non assegnato DATA: 12-03-2024