

COMUNE DI URBINO
PROVINCIA DI PESARO E URBINO

Piano attuativo della Zona D3 della Tav 201.III/B15 del PRG vigente in Loc. Ca'Guerra.
Variante a piano attuativo approvato con D.G. n°69 del 31.07.2012
Committente: Green Power Systems S.r.l.

Elaborato: **A.12** STUDIO DELLA VIABILITÀ GENERALE
Scala: 1:500 Data: ottobre 2022

Il Tecnico
FIRMATO DIGITALMENTE
Sig. Claudio Ceregini

Il Tecnico
FIRMATO DIGITALMENTE
Geom. Enrico Domini

Studio Tecnico Dott. Ing. Claudio Ceregini
Caso Roma, 167 - 61028 LONARDO (PU)
Tel. 0722.799912 - Fax 0722.700012
E-mail: ceregini.claudio@gmail.com

geometra **enrico domini** STUDIO TECNICO
Caso Roma, 69 - 61028 Lonardo - PU
Tel. e Fax 0722.799912 - Email: info@studiodomini.net
www.studiodomini.net

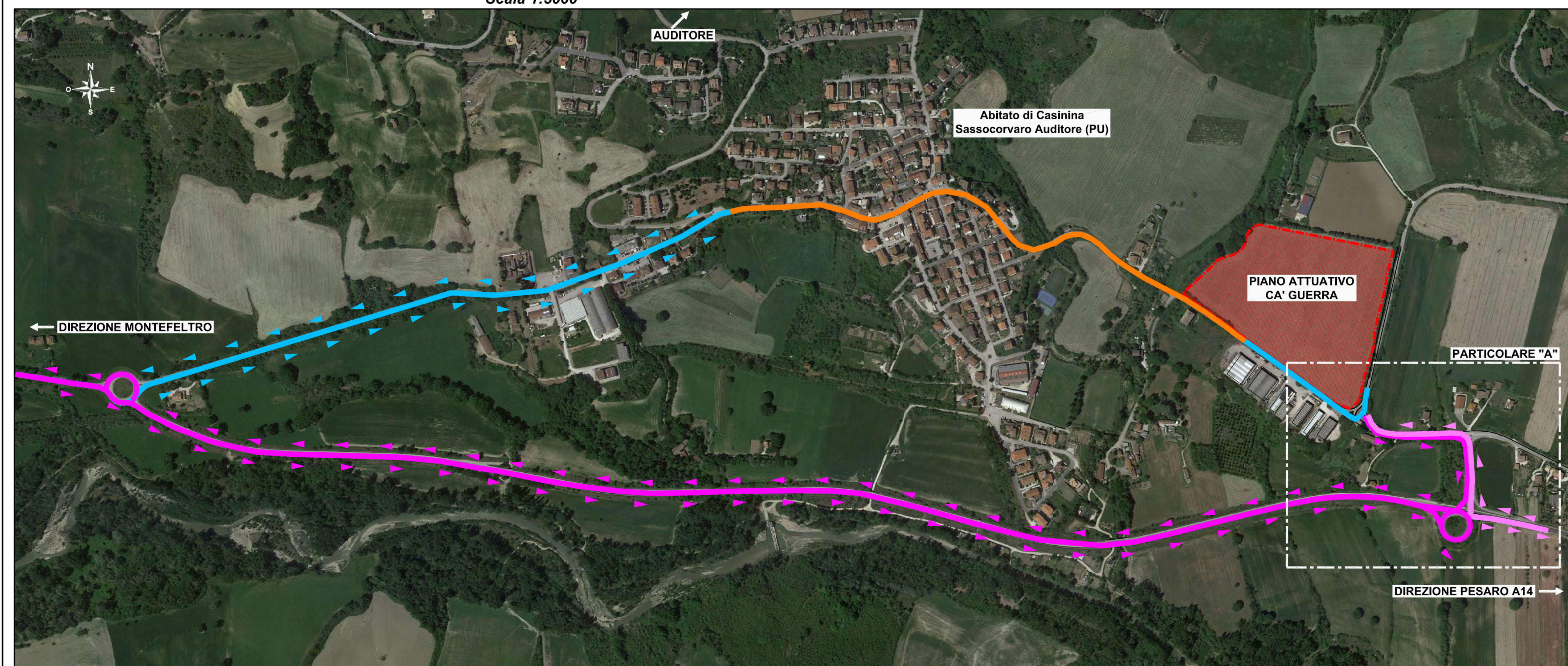
SCHEMA DEL FLUSSO DI TRAFFICO DEI MEZZI PESANTI - STATO ATTUALE

Scala 1:5000

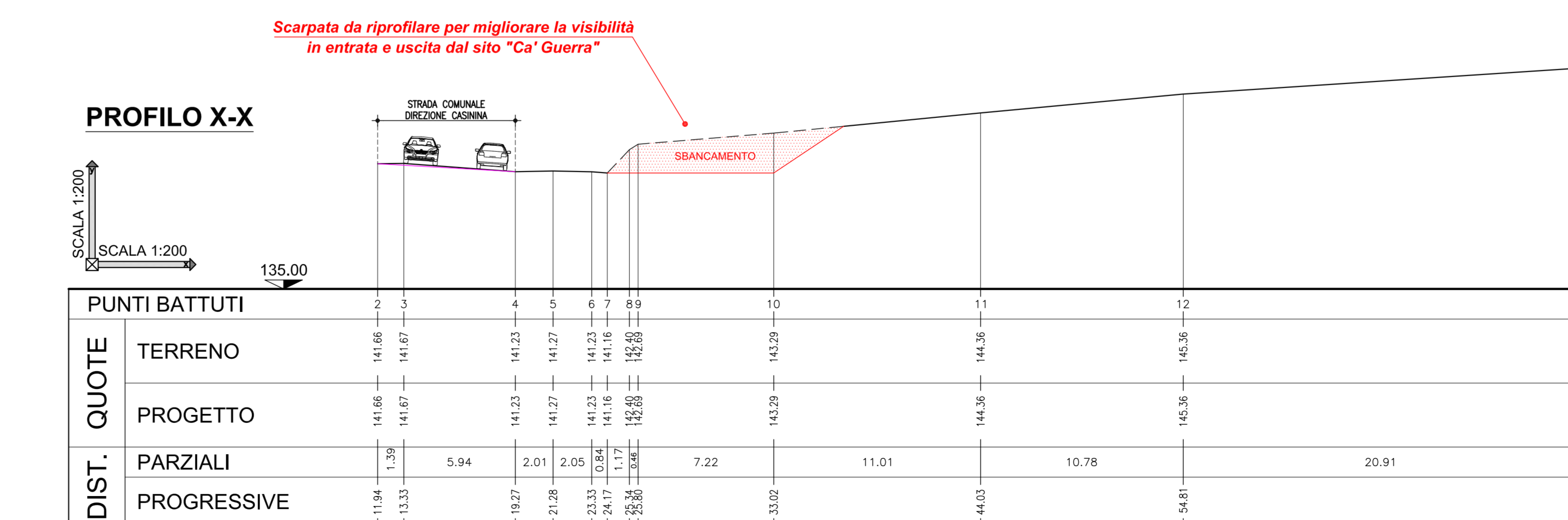
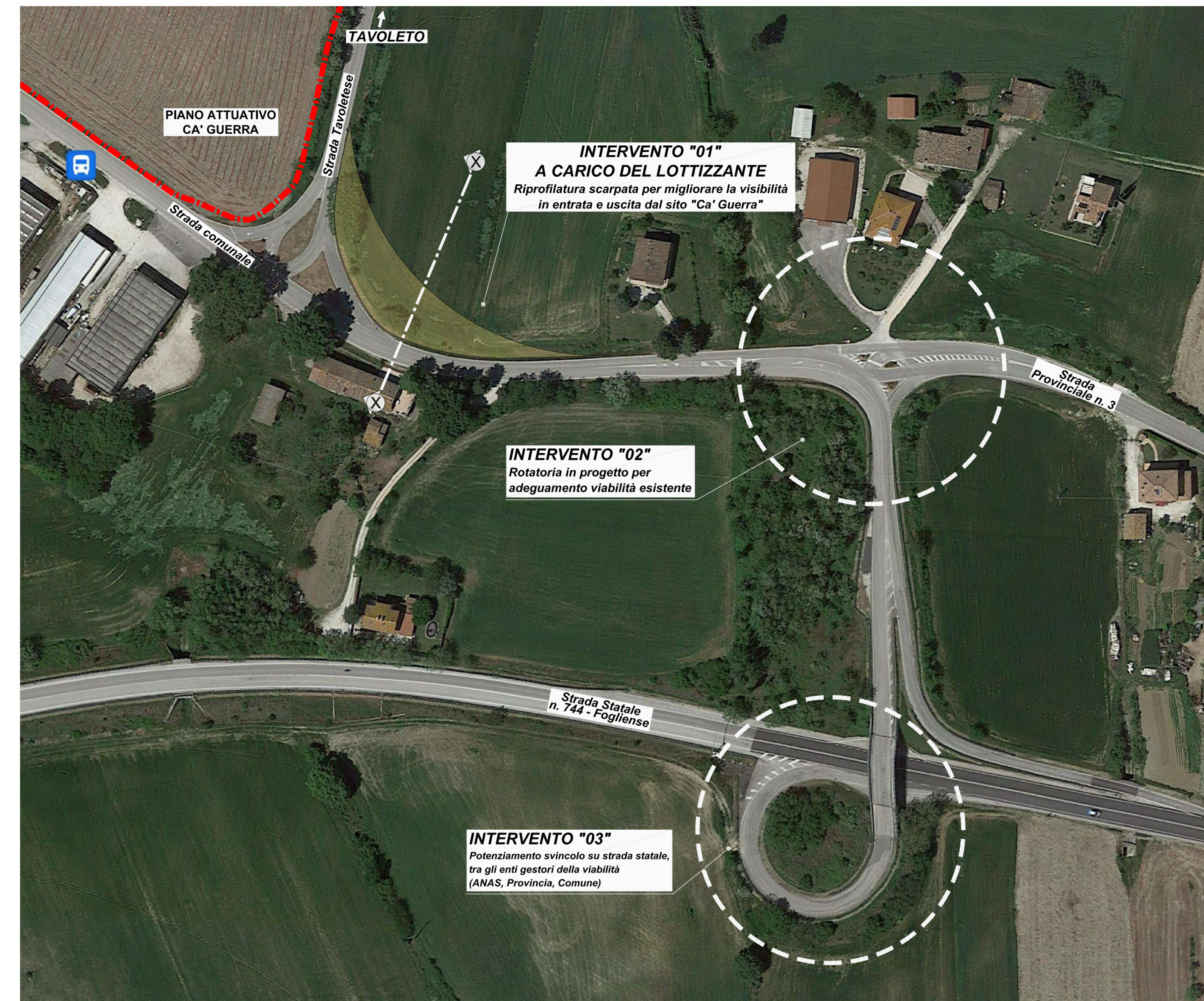


SCHEMA DEL FLUSSO DI TRAFFICO DEI MEZZI PESANTI - POST INTERVENTO DI RIQUALIFICAZIONE SVINCOLI

Scala 1:5000



PARTICOLARE "A" - Scala 1:1000



VISTA DIREZIONE PESARO - MONTEFELTRO

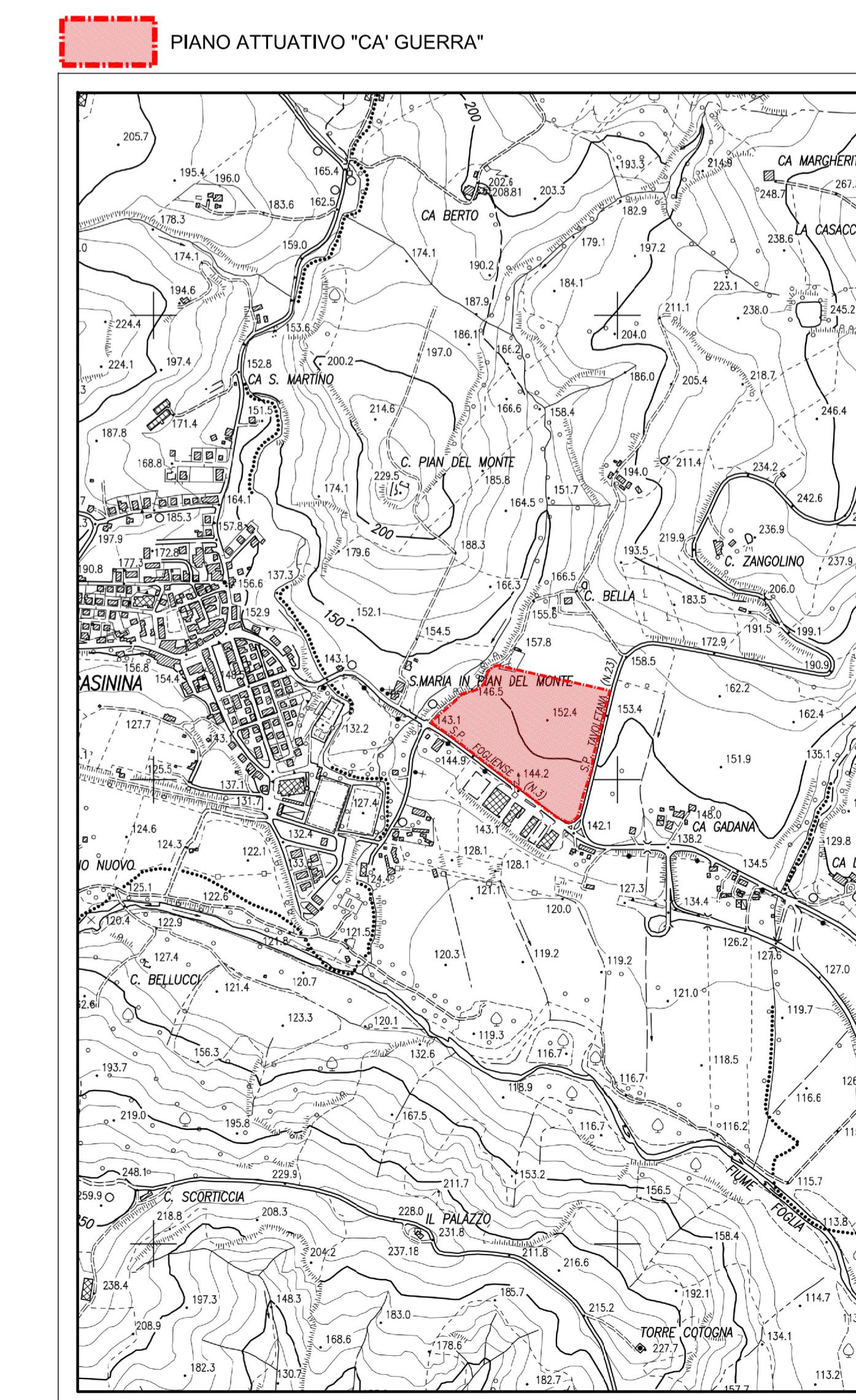


VISTA DIREZIONE MONTEFELTRO - PESARO



CARTA TECNICA REGIONALE - Scala 1:10.000

Sezione n. 267160 - Montecalvo in Foglia



STATO ATTUALE DEL TRAFFICO

- 1) Il transito del traffico pesante proveniente dall'Alto Montefeltro in direzione Tavoleto (Strada Provinciale Tavoletana) è obbligato al passaggio nel centro abitato della località Casinina di Sassocorvaro Auditore
- 2) Il transito proveniente da Tavoleto in direzione Alto Montefeltro "Idem"

STATO DI PROGETTO DEL TRAFFICO

- 1) A seguito dell'intervento n° 3, il traffico pesante proveniente dall'Alto Montefeltro in direzione della strada provinciale Tavoletana, sarà deviato (ad esclusione dei mezzi autorizzati) sulla strada Statale n° 744 Fogliense
- 2) Il traffico pesante proveniente dalla Strada Provinciale Tavoletana (escluso gli autorizzati) sarà deviato sulla Strada Statale n° 744 Fogliense in direzione Alto Montefeltro