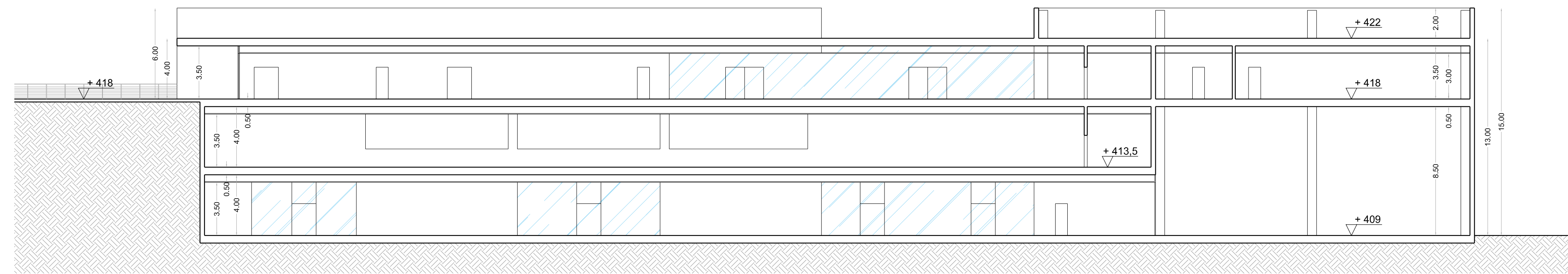
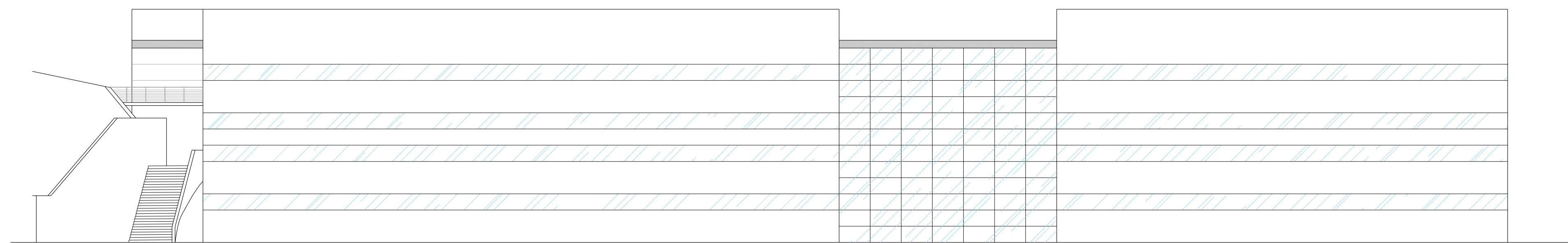


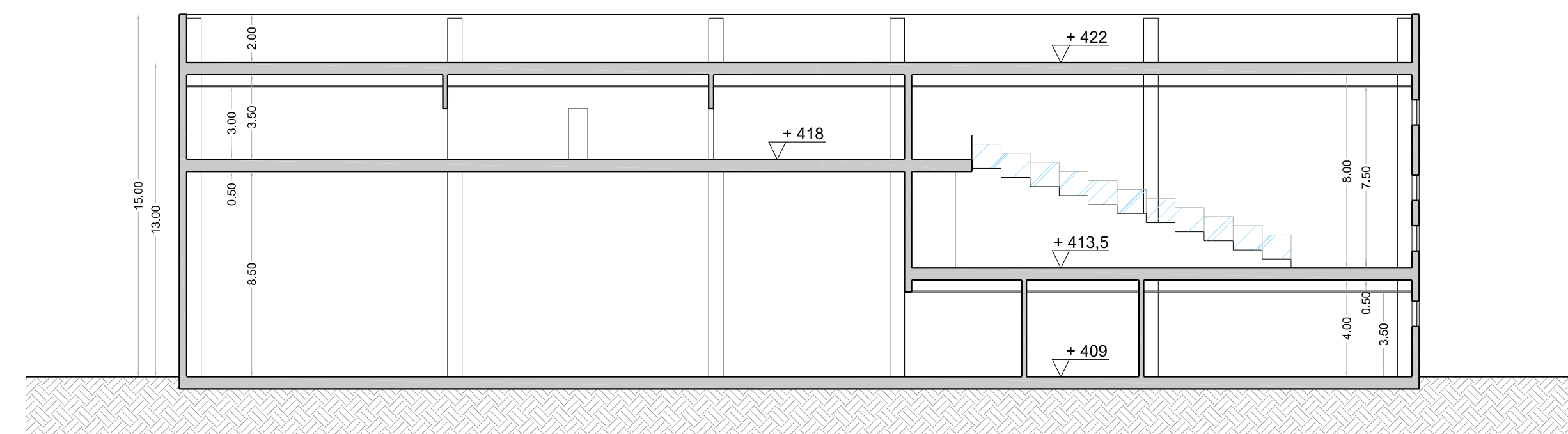
PROSPETTO NORD - OVEST



SEZIONE A-A



PROSPETTO SUD - OVEST



SEZIONE B-B

SCHEDA F zona F1 Tav. 201.III/B1

COMUNE DI URBINO
Provincia di Pesaro e Urbino



1506
UNIVERSITÀ
DEGLI STUDI
DI URBINO
CARLO BO



PROGETTO URBANISTICO DI DETTAGLIO
SEDE FACOLTA DI SCIENZE MOTORIE
L.R. n° 34/1992, Art. 15, comma 4

I PROGETTISTI: ARCH. GIORGIO GENTILI ING. MAURIZIO TOMMASSINI