



*Omogeneizzazione dei vigenti PRG degli ex Comuni di Barchi, Orciano di Pesaro, Piagge e San Giorgio di Pesaro e contestuale Variante Generale al nuovo PRG del Comune di Terre Roveresche*

Il Sindaco \_\_\_\_\_ il Segretario com.le \_\_\_\_\_

TITOLO  
**Rapporto Preliminare di Screening  
 AMBITO DI TUTELA DEI CORSI D'ACQUA**

ELABORATO n.  
**0.3**

scala 1:10000 maggio 2022

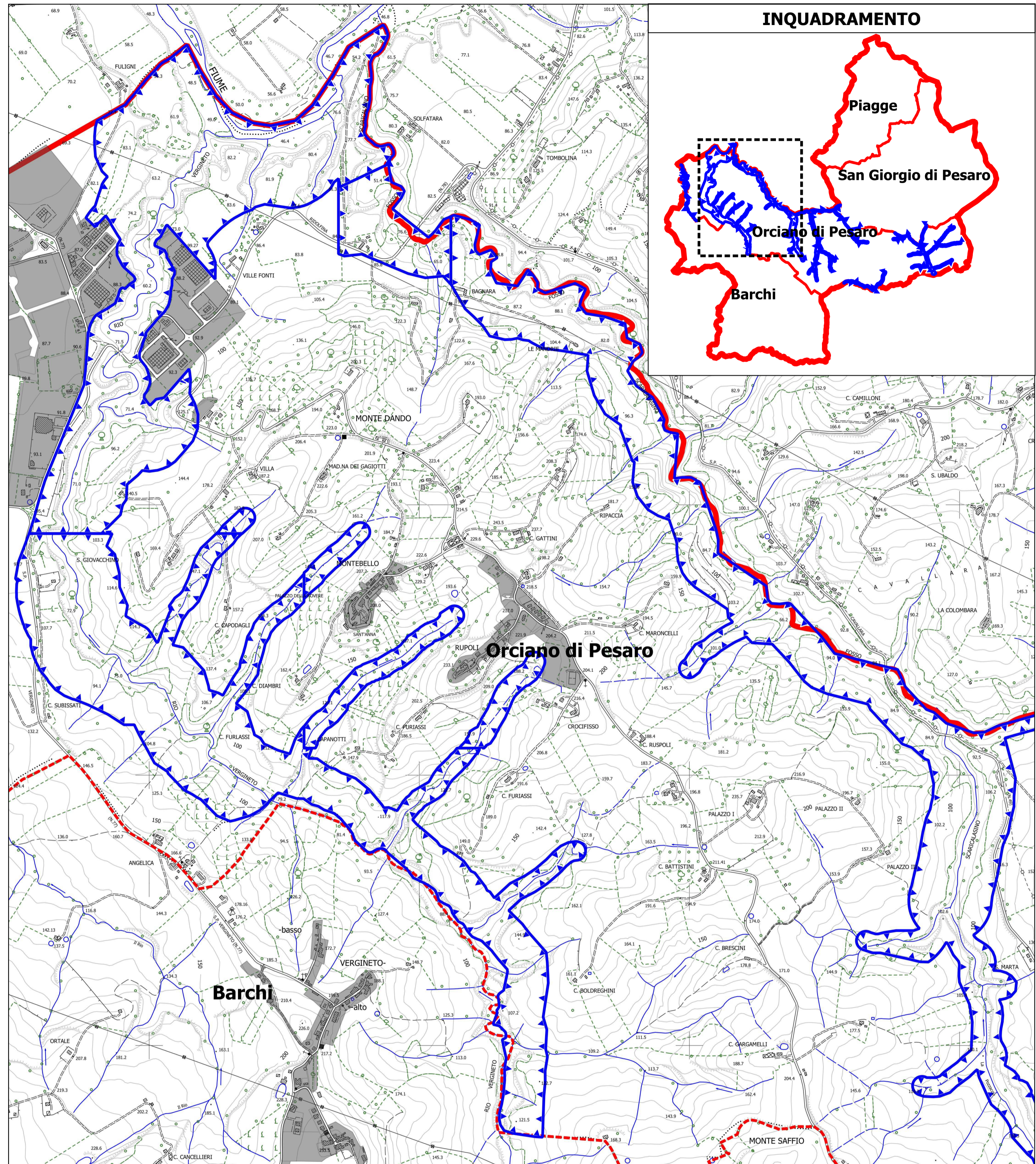
GRUPPO DI LAVORO  
 Urbanistica e Pianificazione Territoriale  
 Arch. Andrea ABBRUCIATI (Tecnico incaricato)  
 Arch. Pianificatore Territoriale Pietro ALESI  
 Analisi Geologica, Geomorfologica e Idrogeologica  
 Dott. Geol. Cesare BISICCIA  
 Analisi Botanico - Vegetazionale  
 Dott. Agr. Gianluca BERTERA  
 Collaborazione: Dott.ssa Sarah TONELLI



**LEGENDA**

- AMBITI DI TUTELA DEFINITIVI DEI CORSI D'ACQUA - MUNICIPIO DI ORCIANO
- CORSI D'ACQUA DI CUI SI PROPONE LA VARIAZIONE DEGLI AMBITI DI TUTELA: FOSSO SCARICALASINO - RIO VERGINETO - FOSSO LA POZZACCIA (IN PARTE)
- LIMITI AMMINISTRATIVI**
- Confine Comunale Terre Roveresche
- Limite Municipi
- DESTINAZIONI DI ZONA**
- ZONING
- ZONE A DESTINAZIONE AGRICOLA

**STATO OMOGENEIZZATO**



**STATO IN VARIANTE**

