

Provincia di Pesaro e Urbino Assessorato all'URBANISTICA Progettista architetto ennio cucchiari

IL SINDACO: Francesco dott. arch. Formoso

ADOTTATO: CONTRODECRETO: APPROVATO: PUBBLICATO:

TAV. D6

SCALA: 1:2000 PROGETTISTA RESPONSABILE: ARCH. ENNIO CUCCHIARI - ANALISI GEOLOGICA DOTT. GEOL. EDO BRANCHI E PAOLO CHIOCI... STUDIO ASSOCIATO, STRADA SOTTOMESTO FIANNO N° 1, 61011, GABECO MAR... TEL./FAX 0541 811123 MAIL: info@studioassociato.it

TESSUTO URBANIZZATO

Legend for urbanized fabric zones: ZTS centro storico, ZTR zona tessuto residenziale, ZTR1-ZTR3 tessuti di completamento, ZTCO zona tessuto commerciale direzionale, ZTT zona tessuto turistico-ricettivo, VP verde privato, VPE VPE verde privato edificato, ZTA zona tessuto artigianale, ZTA1-ZTA3 tessuti di artigianale, ZTI zona tessuto industriale, ZTI1-ZTI2 tessuti industriali.

AREE PER ATTREZZATURE E SPAZI PUBBLICI

Legend for equipment and public spaces: AC attrezzature civiche, AU attrezzature urbane, AR attrezzature religiose, AS attrezzature scolastiche, Zone per attrezzature urbane (F).

Legend for green spaces: VA Verde pubblico attrezzato, PPA Parco Pubblico a valore ambientale, PI Parco termale, PC Protezione Civile, Camp Camping, FI Parco fluviale.

AMBITI DI TRASFORMAZIONE URBANISTICA

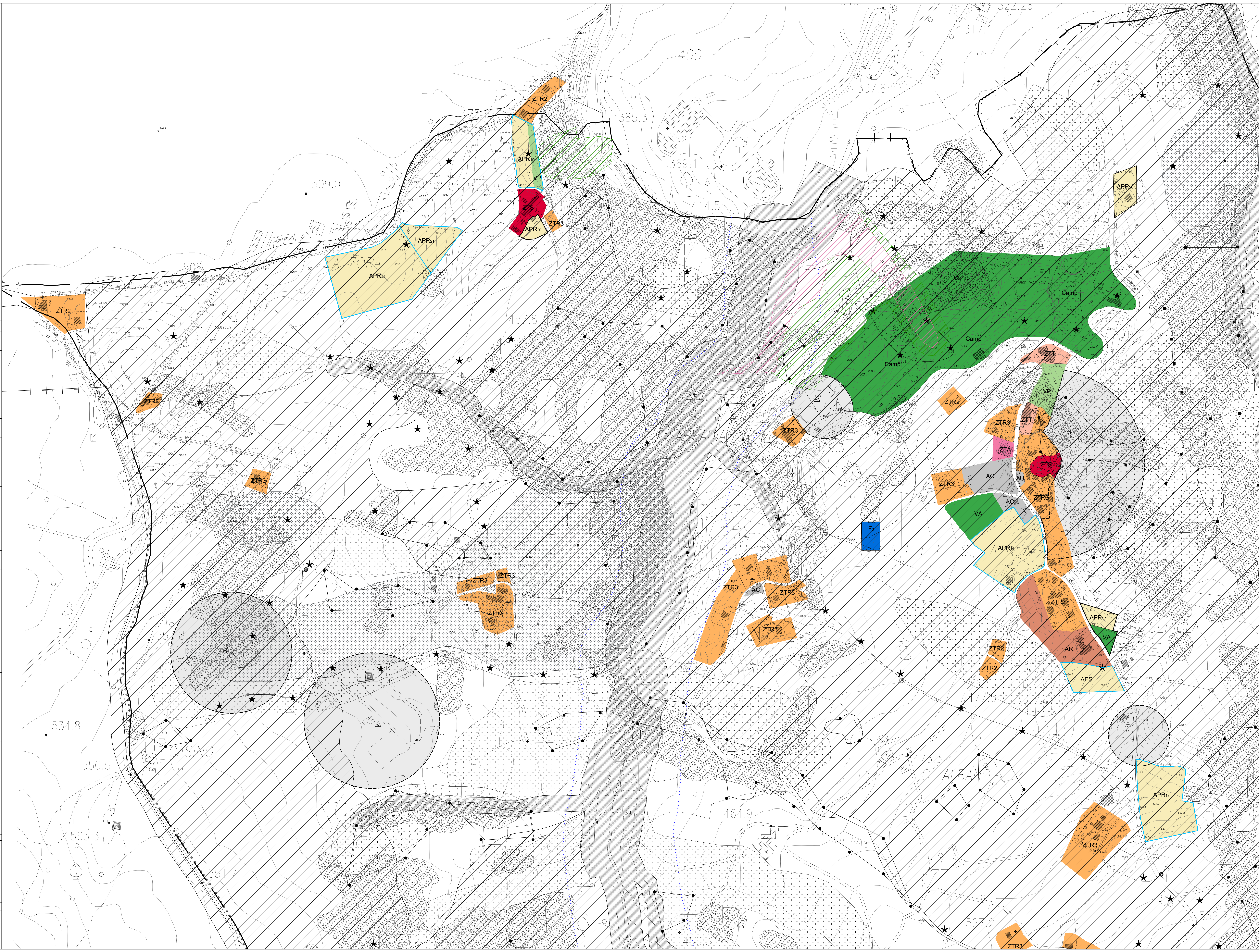
Legend for urban transformation areas: Receipts from PRG 2004, APR... aree progetto residenziale, AES... aree per edilizia sociale agevolata, ATU... aree di trasformazione urbana, ACC... aree convenzionali in fase di completamento, APT... aree progetto turistiche, APP... aree progetto produttive.

TESSUTO RURALE

Legend for rural fabric: Tessuto rurale.

VINCOLI P.P.A.R.

Legend for P.P.A.R. constraints: Fiumi, Aree boscate, Ambiti di tutela dei corsi d'acqua, Ambiti di tutela dei crinali, Aree con pendenze >30%, Boschi, pascoli, elementi diffusi del paesaggio agrario, Beni (art. 34 n.l.a.), Tutela integrale art. 26 e 27 n.l.a., Pascoli sotto i 700 mt. con pendenza >30%, DIVIETO CAMBIO COLTURA art. 35 n.l.a., Pascoli compresi fra i 700 e i 1000 mt. (art. 25 n.l.a.) TUTELA ORIENTATA art. 26 e 27 n.l.a., Zone incolte e calanchive (art. 7 normativa), DIVIETO DI DISSECCAMENTO E PASCOLO DIVIAPPINO, Elementi diffusi, Roverelle singole, raggruppamenti, macchie di vegetazione DIVIETO DI MANOMISSIONE art. 27 n.l.a., Centri e nuclei storici, manufatti extraurbani, Ambiti di tutela adeguati, Edifici e manufatti extraurbani.



VINCOLI P.A.I.

Legend for P.A.I. constraints: Fasce ad Alta Vulnerabilità Idraulica, Fasce di esondazione, Alveo, Fasce con probabilità di inondazione a piena con tempi di ritorno fino a 200 anni nella situazione pre-interventi, Fasce con probabilità di inondazione a piena con tempi di ritorno fino a 200 anni nella situazione successiva agli interventi, Assetto idrogeologico, Fenomeni attivi ART. 14, Fenomeni quiescenti ART. 16, Fenomeni attivi ART. 17, Fenomeni quiescenti ART. 17, Confine territoriale comunale, Confine di Regione, Fascia di rispetto cimiteriale, Denominazione aree.