



COMUNE DI MONTEFELCINO

VARIANTE PARZIALE AL PIANO REGOLATORE GENERALE



RAPPORTO AMBIENTALE PRELIMINARE

(VERIFICA DI ASSOGGETTABILITA' AI SENSI
DELL' ART. 12 DEL D.LGS. 152/06 E D.LGS. 4/2008)

Oggetto

DOCUMENTAZIONE FOTOGRAFICA
DELLE AREE IN VARIANTE
3N, 5N, 9N, 6V, 12V

H

Progetto

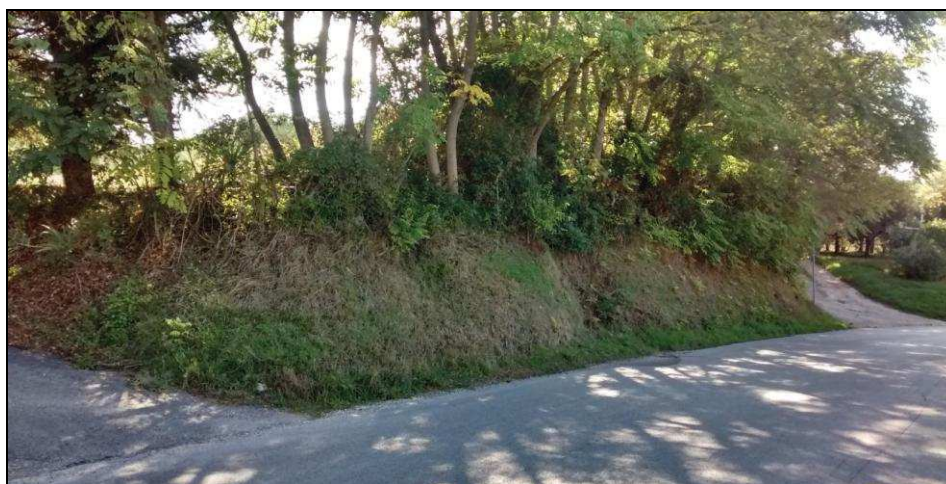
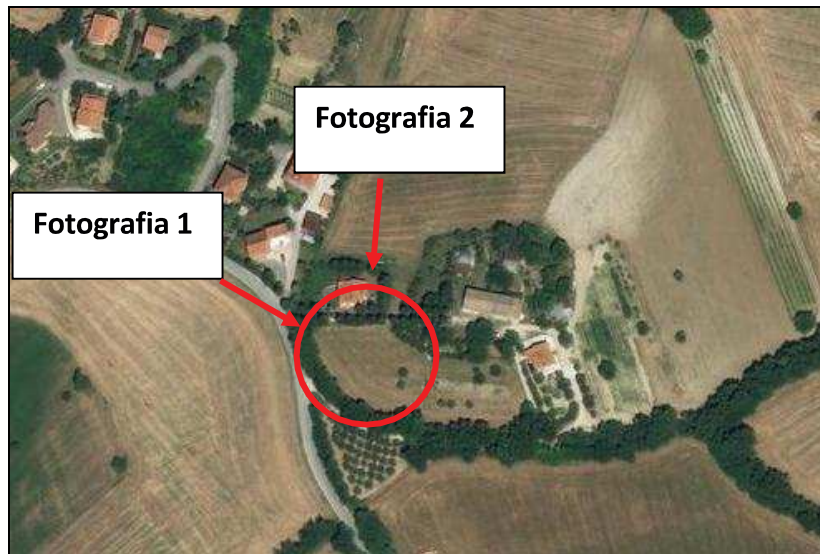
STUDIO GEOLOGICO DOTT.SSA MARIA VITTORIA CASTELLANI
Via Il Giugno, 16 - 61032 Fano (PU)

STUDIO GEOLOGICO DOTT.SSA LAURA PELONGHINI
Via Alessandrini, 3 - 61032 Fano (PU)

Data

Novembre 2017

VARIANTE 3N

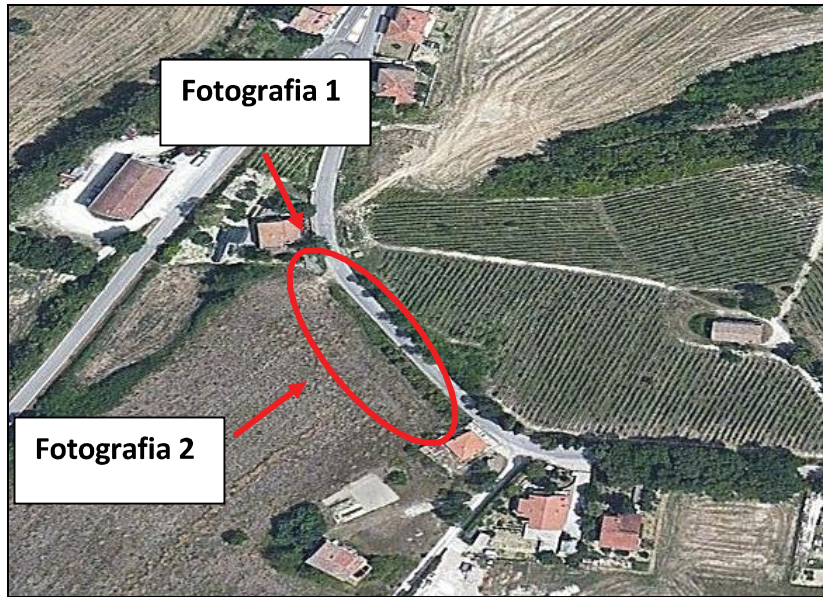


Fotografia 1



Fotografia 2

VARIANTE 5N

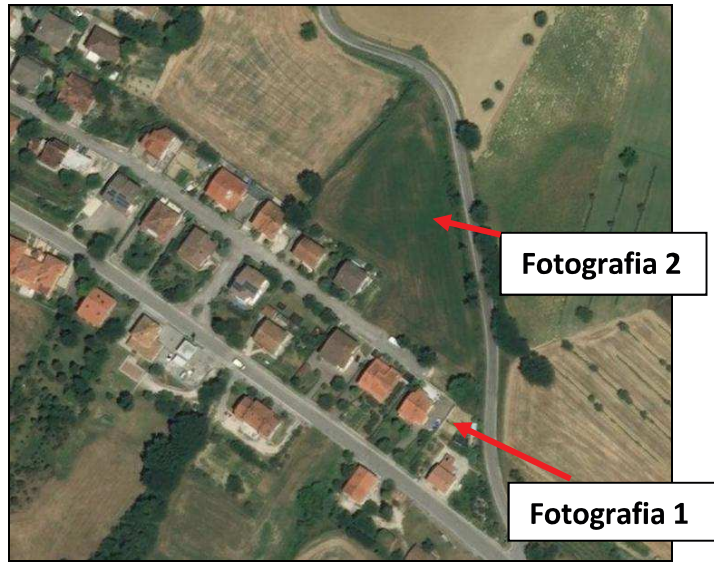


Fotografia 1



Fotografia 2

VARIANTE 6V

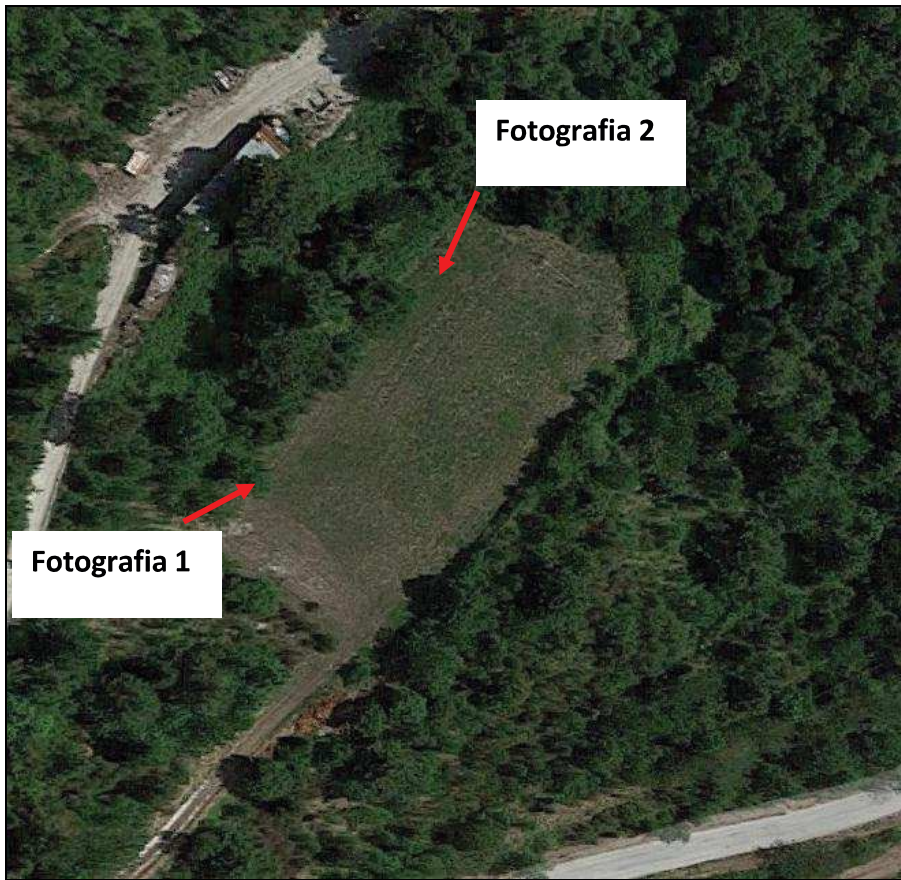


Fotografia 1



Fotografia 2

VARIANTE 9N



Fotografia 1



Fotografia 2

VARIANTE 12 V



Fotografia 1

Fotografia 2/3

Fotografia 4



Fotografia 1



Fotografia 2



Fotografia 3



Fotografia 4