



# Comune di Montecopiolo

AREA TECNICA - SPORTELLINO UNICO EDILIZIA  
P.za San Michele Arcangelo, 7 - Montecopiolo

## AREA SPECIALE - art. 11 NTA DEL PARCO NATURALE REGIONALE DEL SASSO SIMONE E SIMONCELLO

### Area dell'Eremo della Madonna del Faggio

B.U.R. Marche n.67 del 26/07/2007  
D.C.R. n.61 del 10/07/2007

## PIANO PARTICOLAREGGIATO DI INIZIATIVA PUBBLICA

ADOTTATO CON DELIBERA DEL CONSIGLIO COMUNALE N.5 DEL 16/04/2014  
INTEGRATO CON DELIBERA DI CONSIGLIO COMUNALE N.11 DEL 30/03/2018  
A SEGUITO DI DELIBERA ASSEMBLEA LEGISLATIVA REG.MARCHE N.39/2016

# TAVOLA INVARIATA

ARCHITETTO  
MARCOTTI  
MARCO  
LEONARDO MAROTTA  
AGROTECNICI  
LAUREATI  
n° 274  
VENEZIA

ELABORATO INVARIATO - NON SI SONO RESE NECESSARIE MODIFICHE E INTEGRAZIONI RICHIESTE DALLA CONFERENZA DEI SERVIZI - VERBALE 2903217 E DALLA DELIBERA ASSEMBLEA LEGISLATIVA REG.MARCHE N.39/2016

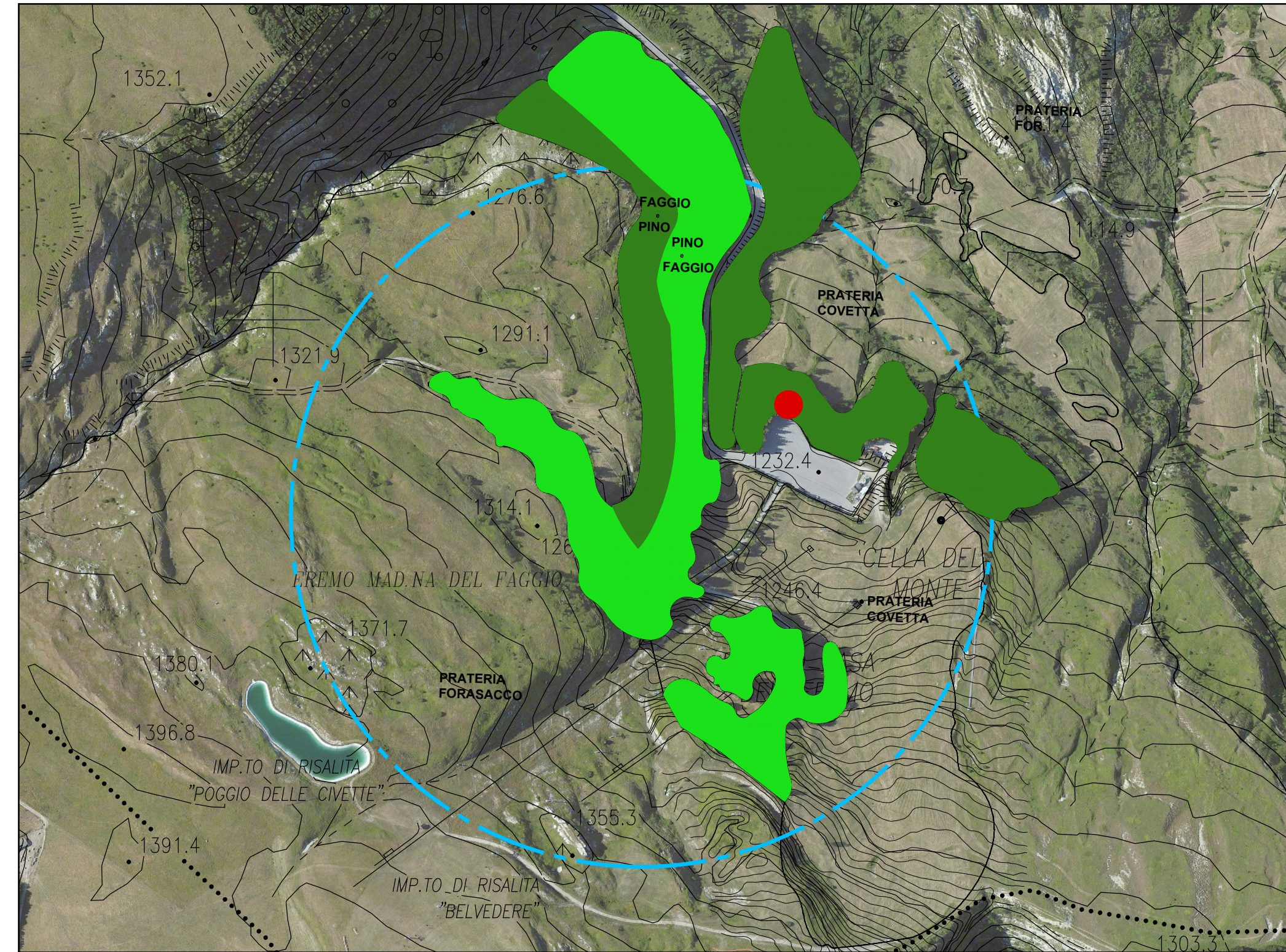
OGGETTO:  
CARTA DEGLI HABITAT E DELLA VEGETAZIONE

### GRUPPO DI PROGETTAZIONE

Arch. Marco Arlotti (progetto urbanistico)  
Geol. Cristiano Guerra (indagini geologiche)  
Dott. Leonardo Marotta (sostenibilità ambientale)

nome file	data	rev.	scala
	27/12/2018		

# TAV. 15.1

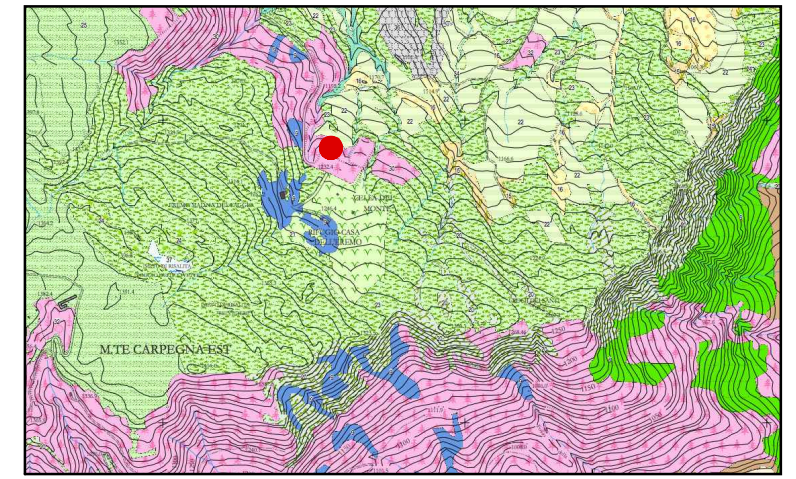


CARTA DEGLI HABITAT PRESENTI scala 1:2000

### LEGENDA

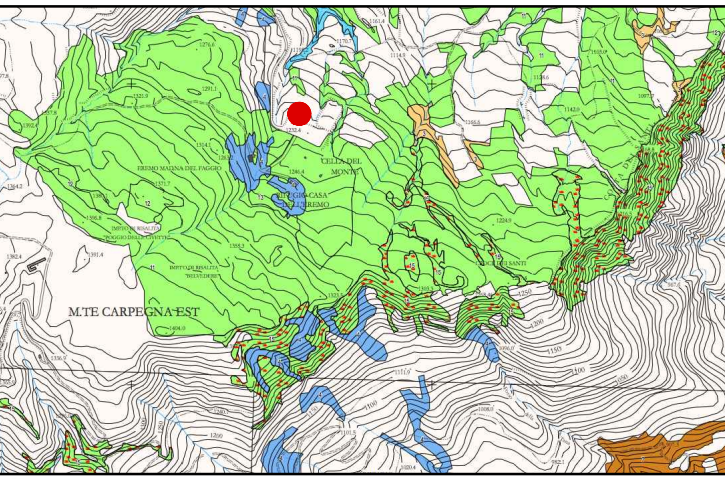
- 6210\* Formazione erbosa secca seminaturali e facies coperte da cespugli su substrato calcareo (Festuco-Brometalia) (notevole fioritura di Orchidee)
- 9210\* Faggi dell'Appennino con Taxus ed Ilex comprende le seguenti tipologie vegetazionali: 4-Bosco termofilo, neutro-basifilo di faggio. 5-Bosco termofilo, neutro basifilo di faggio con tiglio. Superficie stimata dell'habitat 453 Ha (12,7%)
- Pino nero
- Perimetro piano particolareggiato di iniziativa pubblica

### CARTA DEGLI HABITAT



- 6110\* Formazioni erbose calcicole rupicole o basofile dell'Alyso-Sedon albi si rinvengono nelle radure delle seguenti tipologie vegetazionali: 11 - Prateria a forasacco comune e foraticcio bruciato. 12 - Prateria a forasacco comune e foraticcio bruciato con falasco. Superficie stimata dell'habitat 11 Ha (0,3%)
- 6210\* Formazioni erbose seche seminaturali e facies coperte da cespugli su substrato calcareo (Festuco-Brometalia) (notevole fioritura di Orchidee) comprende le seguenti tipologie vegetazionali: 11 - Prateria a forasacco comune e foraticcio bruciato. 12 - Prateria a forasacco comune e foraticcio bruciato con falasco. Superficie stimata dell'habitat 113 Ha (28,4%)
- 9180\* Foreste di versanti, ghiaioni e valloni del Tilio-Acerion comprende le seguenti tipologie vegetazionali: 8 - Bosco di frassino maggiore. Superficie stimata dell'habitat 18 Ha (0,5%)
- 91AA\* Boschi orientali di quercia bianca comprende le seguenti tipologie vegetazionali: 7 - Bosco di roverella. Superficie stimata dell'habitat 373 Ha (10,5%)
- 91E0\* Foreste alluvionali di Alnus glutinosa e Fraxinus excelsior (Alno-Padion, Alnion incanae, Salicion albae) comprende le seguenti tipologie vegetazionali: 1 - Formazioni a poggio tremolo e poggio bianco. Superficie stimata dell'habitat 44 Ha (1,2%)
- 9210\* Faggi dell'Appennino con Taxus ed Ilex comprende le seguenti tipologie vegetazionali: 4 - Bosco termofilo, neutro-basifilo di faggio. 5 - Bosco termofilo, neutro-basifilo di faggio con tiglio. Superficie stimata dell'habitat 453 Ha (12,7%)
- 5150 Formazioni a Juniperus communis sui lande o prati calcicoli comprende le seguenti tipologie vegetazionali: 3 - Arbusteto di ginestra e cisto a foglie sessili con abbondanza ginestro comune. Superficie stimata dell'habitat 353 Ha (9,9%)
- 91L0 Querceti di rovere illirici (Erythronio-Carpinion) comprende le seguenti tipologie vegetazionali: 9 - Bosco di cerro e carpino bianco. Superficie stimata dell'habitat 1339 Ha (29,1%)
- 92A0 Foreste a galleria di Salix alba e Populus alba comprende le seguenti tipologie vegetazionali: 2 - Vegetazione boschiva ripariale a mosaico con poggio nero, poggio bianco e salice bianco. Superficie stimata dell'habitat 65 Ha (1,9%)
- 91M0 Foreste pannonico-balcaniche di quercia cerro-quercia sessile comprende le seguenti tipologie vegetazionali: 6 - Bosco di cerro. Superficie stimata dell'habitat 195 Ha (5,5%)
- HABITAT DISPOSTI A MOSAICO 10 - Mosaico di vegetazione dei laghetti e delle pozze temporanee si rinvengono i seguenti habitat: 3140 Acque oligomesofre calcaree con vegetazione bentica di Chara spp. comprende le seguenti tipologie vegetazionali: Vegetazione a Chara vidua. Superficie stimata dell'habitat 0 Ha (0%) 3260 Fiumi delle pianure e montani con vegetazione del Ranunculion fluitantis e Callitriche-Batrach comprende le seguenti tipologie vegetazionali: Vegetazione a Ranunculus tripartitus. Superficie stimata dell'habitat 0 Ha (0%)

### CARTA DELLA VEGETAZIONE



- BOSCHI 1 - Bosco di roverella. 2 - Bosco di cerro. 3 - Bosco di cerro e carpino bianco. 4 - Bosco di cerro e carpino bianco con sassaifraga a foglie rotte. 5 - Bosco di carpino nero. 6 - Bosco basifilo di carpino nero e seleria italiana. 7 - Bosco basifilo di carpino nero e roverella. 8 - Pratoresco di roccolo. 9 - Bosco termofilo, neutro-basifilo di faggio. 10 - Bosco termofilo, neutro-basifilo di faggio con tiglio. 11 - Bosco di frassino maggiore. 12 - Formazioni a poggio tremolo e poggio bianco. 13 - Vegetazione boschiva ripariale a mosaico con poggio nero, poggio bianco e salice bianco.
- MANTELLI E ARBUSTI 14 - Arbusteto di ginestra e cisto a foglie sessili con prevalenza di ginestra. 15 - Arbusteto di ginestra e cisto a foglie sessili con abbondanza ginestro comune. 16 - Arbusteto di ginestra e cisto a foglie sessili con prevalenza di cisto a foglie sessili. 17 - Arbusteto di ginestra e cisto a foglie sessili con prevalenza di vescaio.
- FORMAZIONI PRATIVE E PASCOLIVE 18 - Prateria discontinua a seleria italiana. 19 - Prateria a forasacco e onoride di masquillieri. 20 - Prateria a forasacco comune e foraticcio bruciato. 21 - Prateria a forasacco comune e foraticcio bruciato con falasco. 22 - Prateria a forasacco comune e foraticcio bruciato con falasco. 23 - Prateria a forasacco comune e foraticcio bruciato con falasco. 24 - Prateria a forasacco comune e foraticcio bruciato con falasco. 25 - Prateria a forasacco comune e foraticcio bruciato con falasco.
- MOSAICI DI VEGETAZIONE 27 - Mosaico di vegetazione delle aree ad erosione rapida dei calcinchi. Mosaico di vegetazione dei laghetti e delle pozze temporanee.

