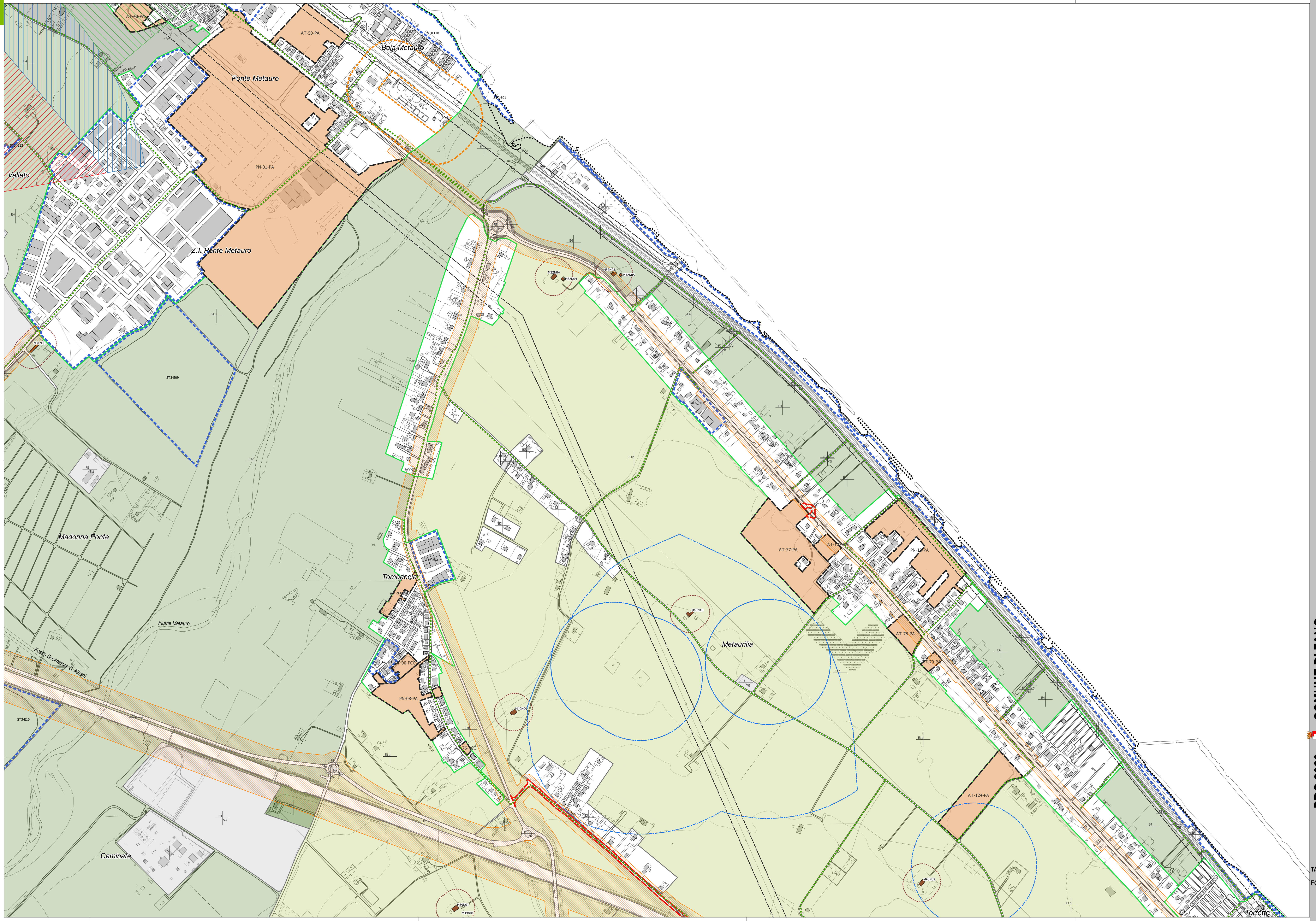


Legenda

- I limiti del Piano**
- Limiti amministrativi del Comune di Fano
 - Limite del Centro Urbano
 - Ambiti della Città Storico Artistica
 - Limite di Zona
- Zonizzazione di Piano**
- | | | |
|---|---|---|
| n | n | Tipo di Zona Territoriale |
| n | n | Edifici di pregio: V.I. Villini - Sc. Schiera o Cortina - Mt. Metaurilia storica - NP Nessun pregio |
| n | n | Destinazioni d'uso specifiche |
| n | n | Indice di utilizzazione fondiaria mq/mq differente dalla norma di Piano o modalità di intervento specifiche |
- Zone residenziali**
- A1 - Città Storico artistica, art.15
 - A2 - Zone con presenza diffusa di tessuti e/o edifici singoli di valore storico architettonico ambientale, art.16
 - B1 - Zone sature con conservazione impianto urbanistico, art.18
 - B2 - Zone parzialmente sature, art.19
 - B3 - Zone di completamento extraurbane, art.20
- Zone produttive**
- D1 - Zone a carattere industriale e/o artigianale, art.28
 - D2 - Zone a carattere commerciale e/o direzionale, art.29
 - D4 - Zone a carattere turistico-ricreativo all'aria aperta, art.31
- Zone agricole**
- E1 - Zone agricole, art.43
 - E2 - Zone agricole con presenza di valori paesaggistici, art.44
 - E3 - Zone agricole di rispetto, art.45
 - E4 - Zone agricole di ristrutturazione ambientale, art.46
- Città pubblica**
- Città pubblica
 - F1 - Zone per l'istruzione, art.49
 - F2 - Zone per attrezzature di interesse collettivo, art.50
 - F3 - Zone per attrezzature a verde, gioco e sport, art.51
 - F4 - Zone a parcheggio, art.52
 - F5 - Zone per attrezzature pubbliche di interesse generale, art.53
 - F7 - Zone per la viabilità ciclabile, art.55
- I luoghi della trasformazione**
- Comparti di progetto - art.23, 24, 25, 26
 - Comparti attuali
 - Viabilità di progetto e di previsione
 - Tracciati ciclabili
- Vincoli tutele**
- Fasce di rispetto aeroportuali, art.85
 - Zone di tutela "A"
 - Zone di tutela "B"
 - Zone di tutela "C"
 - Fasce di rispetto stradale, art.76
 - Ingombro viabilità di progetto
 - Rispetto stradale
 - Fasce di rispetto di centrali elettriche ed elettrodotti, art.80
 - Zone a vincolo cimiteriale, art.77
 - Fasce di rispetto per i depuratori, art.81
 - Fasce di rispetto ferroviario, art.83
 - Fascia di rispetto dei pozzi comunali - fascia 200m, art.79
 - Fascia di rispetto dei pozzi comunali - fascia 500m, art.79
- Edifici di pregio in zona agricola - schedature (codice)**
- Edifici rurali di valore storico architettonico, art.42
 - Zona di rispetto di cui al comma 4 dell'art.42
- DESTINAZIONI D'USO**
- A - ATTIVITÀ COMMERCIALI ALL'INGROSSO E RELATIVI DEPOSITI**
- RI** civile abitazione
- R2** collegi, scuole, asili, pensionati
- R3** residenza protetta, social housing, edilizia residenziale pubblica
- R4** strutture ricettive extra-alberghiere con le caratteristiche della civile abitazione (resort) di affittacamere, bed and breakfast, case e appartamenti per vacanze, residence d'epoca
- P - ATTIVITÀ PRODUTTIVE**
- P1** fabbriche, attività artigianali, officine e officine, imprese edili, amministrative e centri di servizio spazi espositivi congressi, magazzini, depositi e scoperti anche in attesa di opere di trasformazione permanente del suolo, laboratori di sperimentazione
- PH** attività sportive
- TE** ATTIVITÀ COMMERCIALI AL DETTAGLIO comprende:
- T1 esercizi di vendita non specifici di vendita non superiore a 400 mq
 - T2 negozi
 - T3 mini negozi
 - T4 negozi di vendita di vestiti
 - T5 negozi di vendita di calzature
 - T6 negozi di vendita di gioielli
 - T7 negozi di vendita di orologi
 - T8 negozi di vendita di mobili
 - T9 negozi di vendita di elettrodomestici
 - T10 negozi di vendita di altri prodotti
 - T11 negozi di vendita di prodotti alimentari
 - T12 negozi di vendita di prodotti per il benessere
 - T13 negozi di vendita di prodotti per il baby
 - T14 negozi di vendita di prodotti per il turismo
 - T15 negozi di vendita di prodotti per il tempo libero
 - T16 negozi di vendita di prodotti per il giardino
 - T17 negozi di vendita di prodotti per il benessere
 - T18 negozi di vendita di prodotti per il benessere
 - T19 negozi di vendita di prodotti per il benessere
 - T20 negozi di vendita di prodotti per il benessere
 - T21 negozi di vendita di prodotti per il benessere
 - T22 negozi di vendita di prodotti per il benessere
 - T23 negozi di vendita di prodotti per il benessere
 - T24 negozi di vendita di prodotti per il benessere
 - T25 negozi di vendita di prodotti per il benessere
 - T26 negozi di vendita di prodotti per il benessere
 - T27 negozi di vendita di prodotti per il benessere
 - T28 negozi di vendita di prodotti per il benessere
 - T29 negozi di vendita di prodotti per il benessere
 - T30 negozi di vendita di prodotti per il benessere
- T - ATTIVITÀ TURISTICO RICETTIVE**
- T1 strutture ricettive alberghiere con annesso
 - T2 alberghi
 - T3 strutture ricettive alberghiere con annesso
 - T4 strutture ricettive alberghiere con annesso
 - T5 strutture ricettive alberghiere con annesso
 - T6 strutture ricettive alberghiere con annesso
 - T7 strutture ricettive alberghiere con annesso
 - T8 strutture ricettive alberghiere con annesso
 - T9 strutture ricettive alberghiere con annesso
 - T10 strutture ricettive alberghiere con annesso
 - T11 strutture ricettive alberghiere con annesso
 - T12 strutture ricettive alberghiere con annesso
 - T13 strutture ricettive alberghiere con annesso
 - T14 strutture ricettive alberghiere con annesso
 - T15 strutture ricettive alberghiere con annesso
 - T16 strutture ricettive alberghiere con annesso
 - T17 strutture ricettive alberghiere con annesso
 - T18 strutture ricettive alberghiere con annesso
 - T19 strutture ricettive alberghiere con annesso
 - T20 strutture ricettive alberghiere con annesso
 - T21 strutture ricettive alberghiere con annesso
 - T22 strutture ricettive alberghiere con annesso
 - T23 strutture ricettive alberghiere con annesso
 - T24 strutture ricettive alberghiere con annesso
 - T25 strutture ricettive alberghiere con annesso
 - T26 strutture ricettive alberghiere con annesso
 - T27 strutture ricettive alberghiere con annesso
 - T28 strutture ricettive alberghiere con annesso
 - T29 strutture ricettive alberghiere con annesso
 - T30 strutture ricettive alberghiere con annesso
- TU** ATTIVITÀ DIREZIONALI comprende:
- TU1 uffici generali, studi professionali, sedi di associazioni, sportelli di assicurazione, agenzie immobiliari, strutture sanitarie, socio-sanitarie e di altri servizi
 - TU2 uffici generali, studi professionali, sedi di associazioni, sportelli di assicurazione, agenzie immobiliari, strutture sanitarie, socio-sanitarie e di altri servizi
 - TU3 uffici generali, studi professionali, sedi di associazioni, sportelli di assicurazione, agenzie immobiliari, strutture sanitarie, socio-sanitarie e di altri servizi
 - TU4 uffici generali, studi professionali, sedi di associazioni, sportelli di assicurazione, agenzie immobiliari, strutture sanitarie, socio-sanitarie e di altri servizi
 - TU5 uffici generali, studi professionali, sedi di associazioni, sportelli di assicurazione, agenzie immobiliari, strutture sanitarie, socio-sanitarie e di altri servizi
 - TU6 uffici generali, studi professionali, sedi di associazioni, sportelli di assicurazione, agenzie immobiliari, strutture sanitarie, socio-sanitarie e di altri servizi
 - TU7 uffici generali, studi professionali, sedi di associazioni, sportelli di assicurazione, agenzie immobiliari, strutture sanitarie, socio-sanitarie e di altri servizi
 - TU8 uffici generali, studi professionali, sedi di associazioni, sportelli di assicurazione, agenzie immobiliari, strutture sanitarie, socio-sanitarie e di altri servizi
 - TU9 uffici generali, studi professionali, sedi di associazioni, sportelli di assicurazione, agenzie immobiliari, strutture sanitarie, socio-sanitarie e di altri servizi
 - TU10 uffici generali, studi professionali, sedi di associazioni, sportelli di assicurazione, agenzie immobiliari, strutture sanitarie, socio-sanitarie e di altri servizi
 - TU11 uffici generali, studi professionali, sedi di associazioni, sportelli di assicurazione, agenzie immobiliari, strutture sanitarie, socio-sanitarie e di altri servizi
 - TU12 uffici generali, studi professionali, sedi di associazioni, sportelli di assicurazione, agenzie immobiliari, strutture sanitarie, socio-sanitarie e di altri servizi
 - TU13 uffici generali, studi professionali, sedi di associazioni, sportelli di assicurazione, agenzie immobiliari, strutture sanitarie, socio-sanitarie e di altri servizi
 - TU14 uffici generali, studi professionali, sedi di associazioni, sportelli di assicurazione, agenzie immobiliari, strutture sanitarie, socio-sanitarie e di altri servizi
 - TU15 uffici generali, studi professionali, sedi di associazioni, sportelli di assicurazione, agenzie immobiliari, strutture sanitarie, socio-sanitarie e di altri servizi
 - TU16 uffici generali, studi professionali, sedi di associazioni, sportelli di assicurazione, agenzie immobiliari, strutture sanitarie, socio-sanitarie e di altri servizi
 - TU17 uffici generali, studi professionali, sedi di associazioni, sportelli di assicurazione, agenzie immobiliari, strutture sanitarie, socio-sanitarie e di altri servizi
 - TU18 uffici generali, studi professionali, sedi di associazioni, sportelli di assicurazione, agenzie immobiliari, strutture sanitarie, socio-sanitarie e di altri servizi
 - TU19 uffici generali, studi professionali, sedi di associazioni, sportelli di assicurazione, agenzie immobiliari, strutture sanitarie, socio-sanitarie e di altri servizi
 - TU20 uffici generali, studi professionali, sedi di associazioni, sportelli di assicurazione, agenzie immobiliari, strutture sanitarie, socio-sanitarie e di altri servizi
- S - SERVIZI DI INTERESSE PUBBLICO**
- AREE PER L'ISTRUZIONE: I - (F1) comprende:**
- IS0 Servizi per l'istruzione di base (elementari, medie, scuole per l'infanzia, scuole dell'obbligo)
 - IS1 Servizi per l'istruzione di base (elementari, medie, scuole per l'infanzia, scuole dell'obbligo)
 - IS2 Servizi per l'istruzione di base (elementari, medie, scuole per l'infanzia, scuole dell'obbligo)
 - IS3 Servizi per l'istruzione di base (elementari, medie, scuole per l'infanzia, scuole dell'obbligo)
 - IS4 Servizi per l'istruzione di base (elementari, medie, scuole per l'infanzia, scuole dell'obbligo)
 - IS5 Servizi per l'istruzione di base (elementari, medie, scuole per l'infanzia, scuole dell'obbligo)
 - IS6 Servizi per l'istruzione di base (elementari, medie, scuole per l'infanzia, scuole dell'obbligo)
 - IS7 Servizi per l'istruzione di base (elementari, medie, scuole per l'infanzia, scuole dell'obbligo)
 - IS8 Servizi per l'istruzione di base (elementari, medie, scuole per l'infanzia, scuole dell'obbligo)
 - IS9 Servizi per l'istruzione di base (elementari, medie, scuole per l'infanzia, scuole dell'obbligo)
 - IS10 Servizi per l'istruzione di base (elementari, medie, scuole per l'infanzia, scuole dell'obbligo)
 - IS11 Servizi per l'istruzione di base (elementari, medie, scuole per l'infanzia, scuole dell'obbligo)
 - IS12 Servizi per l'istruzione di base (elementari, medie, scuole per l'infanzia, scuole dell'obbligo)
 - IS13 Servizi per l'istruzione di base (elementari, medie, scuole per l'infanzia, scuole dell'obbligo)
 - IS14 Servizi per l'istruzione di base (elementari, medie, scuole per l'infanzia, scuole dell'obbligo)
 - IS15 Servizi per l'istruzione di base (elementari, medie, scuole per l'infanzia, scuole dell'obbligo)
 - IS16 Servizi per l'istruzione di base (elementari, medie, scuole per l'infanzia, scuole dell'obbligo)
 - IS17 Servizi per l'istruzione di base (elementari, medie, scuole per l'infanzia, scuole dell'obbligo)
 - IS18 Servizi per l'istruzione di base (elementari, medie, scuole per l'infanzia, scuole dell'obbligo)
 - IS19 Servizi per l'istruzione di base (elementari, medie, scuole per l'infanzia, scuole dell'obbligo)
 - IS20 Servizi per l'istruzione di base (elementari, medie, scuole per l'infanzia, scuole dell'obbligo)
- AREE PER ATTREZZATURE DI INTERESSE COMUNE: S - (F2) comprende:**
- SA Servizi amministrativi e pubblici servizi
 - SB Servizi amministrativi e pubblici servizi
 - SC Servizi amministrativi e pubblici servizi
 - SD Servizi amministrativi e pubblici servizi
 - SE Servizi amministrativi e pubblici servizi
 - SF Servizi amministrativi e pubblici servizi
 - SG Servizi amministrativi e pubblici servizi
 - SH Servizi amministrativi e pubblici servizi
 - SI Servizi amministrativi e pubblici servizi
 - SJ Servizi amministrativi e pubblici servizi
 - SK Servizi amministrativi e pubblici servizi
 - SL Servizi amministrativi e pubblici servizi
 - SM Servizi amministrativi e pubblici servizi
 - SN Servizi amministrativi e pubblici servizi
 - SO Servizi amministrativi e pubblici servizi
 - SP Servizi amministrativi e pubblici servizi
 - SQ Servizi amministrativi e pubblici servizi
 - SR Servizi amministrativi e pubblici servizi
 - SS Servizi amministrativi e pubblici servizi
 - ST Servizi amministrativi e pubblici servizi
 - SU Servizi amministrativi e pubblici servizi
 - SV Servizi amministrativi e pubblici servizi
 - SW Servizi amministrativi e pubblici servizi
 - SX Servizi amministrativi e pubblici servizi
 - SY Servizi amministrativi e pubblici servizi
 - SZ Servizi amministrativi e pubblici servizi
- AREE PER SPAZI PUBBLICI ATTREZZATI A PARCHI PER IL GIOCO E PER LO SPORT: V - (F3) comprende:**
- V1 giochi per l'infanzia
 - V2 giochi per l'infanzia
 - V3 giochi per l'infanzia
 - V4 giochi per l'infanzia
 - V5 giochi per l'infanzia
 - V6 giochi per l'infanzia
 - V7 giochi per l'infanzia
 - V8 giochi per l'infanzia
 - V9 giochi per l'infanzia
 - V10 giochi per l'infanzia
 - V11 giochi per l'infanzia
 - V12 giochi per l'infanzia
 - V13 giochi per l'infanzia
 - V14 giochi per l'infanzia
 - V15 giochi per l'infanzia
 - V16 giochi per l'infanzia
 - V17 giochi per l'infanzia
 - V18 giochi per l'infanzia
 - V19 giochi per l'infanzia
 - V20 giochi per l'infanzia
- AREE PER SPAZI PUBBLICI ATTREZZATI A PARCHI PER IL GIOCO E PER LO SPORT: V - (F3) comprende:**
- VA giochi per l'infanzia
 - VB giochi per l'infanzia
 - VC giochi per l'infanzia
 - VD giochi per l'infanzia
 - VE giochi per l'infanzia
 - VF giochi per l'infanzia
 - VG giochi per l'infanzia
 - VH giochi per l'infanzia
 - VI giochi per l'infanzia
 - VJ giochi per l'infanzia
 - VK giochi per l'infanzia
 - VL giochi per l'infanzia
 - VM giochi per l'infanzia
 - VN giochi per l'infanzia
 - VO giochi per l'infanzia
 - VP giochi per l'infanzia
 - VQ giochi per l'infanzia
 - VR giochi per l'infanzia
 - VS giochi per l'infanzia
 - VT giochi per l'infanzia
 - VU giochi per l'infanzia
 - VV giochi per l'infanzia
 - VW giochi per l'infanzia
 - VX giochi per l'infanzia
 - VY giochi per l'infanzia
 - VZ giochi per l'infanzia
- AREE PER SPAZI PUBBLICI ATTREZZATI A PARCHI PER IL GIOCO E PER LO SPORT: V - (F3) comprende:**
- VA giochi per l'infanzia
 - VB giochi per l'infanzia
 - VC giochi per l'infanzia
 - VD giochi per l'infanzia
 - VE giochi per l'infanzia
 - VF giochi per l'infanzia
 - VG giochi per l'infanzia
 - VH giochi per l'infanzia
 - VI giochi per l'infanzia
 - VJ giochi per l'infanzia
 - VK giochi per l'infanzia
 - VL giochi per l'infanzia
 - VM giochi per l'infanzia
 - VN giochi per l'infanzia
 - VO giochi per l'infanzia
 - VP giochi per l'infanzia
 - VQ giochi per l'infanzia
 - VR giochi per l'infanzia
 - VS giochi per l'infanzia
 - VT giochi per l'infanzia
 - VU giochi per l'infanzia
 - VV giochi per l'infanzia
 - VW giochi per l'infanzia
 - VX giochi per l'infanzia
 - VY giochi per l'infanzia
 - VZ giochi per l'infanzia
- AREE PER SPAZI PUBBLICI ATTREZZATI A PARCHI PER IL GIOCO E PER LO SPORT: V - (F3) comprende:**
- VA giochi per l'infanzia
 - VB giochi per l'infanzia
 - VC giochi per l'infanzia
 - VD giochi per l'infanzia
 - VE giochi per l'infanzia
 - VF giochi per l'infanzia
 - VG giochi per l'infanzia
 - VH giochi per l'infanzia
 - VI giochi per l'infanzia
 - VJ giochi per l'infanzia
 - VK giochi per l'infanzia
 - VL giochi per l'infanzia
 - VM giochi per l'infanzia
 - VN giochi per l'infanzia
 - VO giochi per l'infanzia
 - VP giochi per l'infanzia
 - VQ giochi per l'infanzia
 - VR giochi per l'infanzia
 - VS giochi per l'infanzia
 - VT giochi per l'infanzia
 - VU giochi per l'infanzia
 - VV giochi per l'infanzia
 - VW giochi per l'infanzia
 - VX giochi per l'infanzia
 - VY giochi per l'infanzia
 - VZ giochi per l'infanzia
- AREE PER SPAZI PUBBLICI ATTREZZATI A PARCHI PER IL GIOCO E PER LO SPORT: V - (F3) comprende:**
- VA giochi per l'infanzia
 - VB giochi per l'infanzia
 - VC giochi per l'infanzia
 - VD giochi per l'infanzia
 - VE giochi per l'infanzia
 - VF giochi per l'infanzia
 - VG giochi per l'infanzia
 - VH giochi per l'infanzia
 - VI giochi per l'infanzia
 - VJ giochi per l'infanzia
 - VK giochi per l'infanzia
 - VL giochi per l'infanzia
 - VM giochi per l'infanzia
 - VN giochi per l'infanzia
 - VO giochi per l'infanzia
 - VP giochi per l'infanzia
 - VQ giochi per l'infanzia
 - VR giochi per l'infanzia
 - VS giochi per l'infanzia
 - VT giochi per l'infanzia
 - VU giochi per l'infanzia
 - VV giochi per l'infanzia
 - VW giochi per l'infanzia
 - VX giochi per l'infanzia
 - VY giochi per l'infanzia
 - VZ giochi per l'infanzia



PRG 2023

Piano Regolatore Generale

Legge Regionale 34/1992

COMUNE DI FANO

Piano Regolatore Generale

Legge Regionale 34/1992

ZONIZZAZIONE SPAZI APERTI

TAV. PB3 08

FG. Metaurilia

Scala 1:5.000

Agosto 2023

Coord. Operativo, BIT e Planif.:
 Ing. Lisa DE GASPER
 Dott. SS. Anz. Luca POLTRAN
 Ing. Emanuele CROCI
 Ing. Franco DE BIASE
 Sig. Fabio ROMAN
 Dott. Geol. Leonardo MORETTI
 Aspett. Agrimensura e Forestali
 Sig. Ivan SIGNORILE
 Sig. Ivan SIGNORILE
 Prof. Arch. Arnaldo RESTUCCI
 Prof. Arch. Simone GALARDINI

Progettista, Resp. Conattuale:
 Urb. Raffaele GERONETTA

Coordinatore Scientifico:
 Prof. Arch. Stefano STANGHELLINI

Coordinatore Tecnico:
 Urb. Daniele RALLO
 Arch. Antonio MUGNANI

Il Dirigente Sett. 4 Urbanistica:
 Arch. Adriano GIANGOLINI

U.O. Pianificazione Urb./Territoriale:
 Ing. Marco FERRI
 Urb. Pgi. Maria ACCOLU
 Arch. Cesare PIETRELLI
 Arch. Cesare TERSI
 Gen. Maria CALICUCCI

Sindaco:
 Massimo SERI

Assessore all'Urbanistica:
 Cristian FANESI

Adottato:

Approvato: