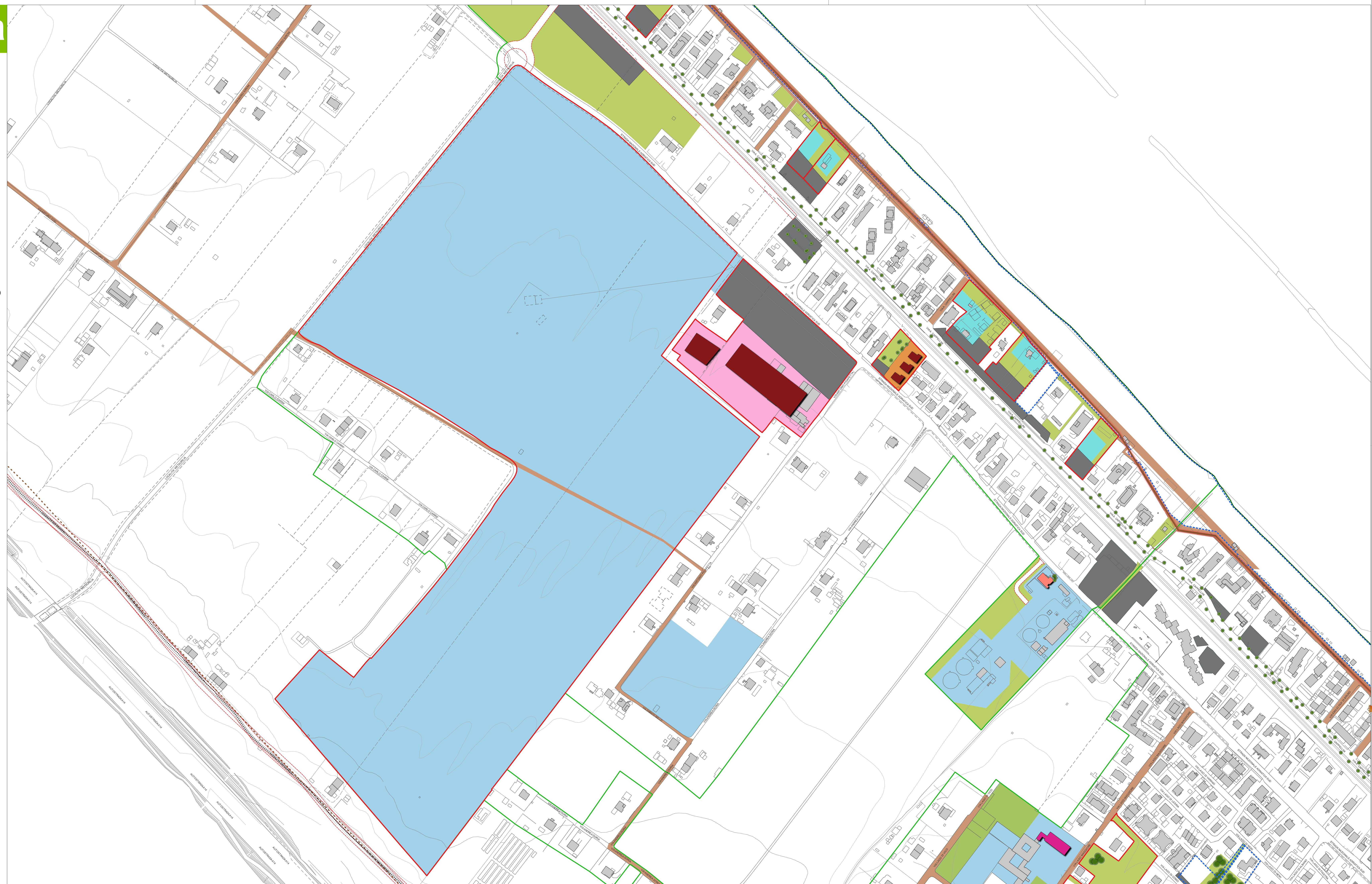


Legenda

- ### Struttura del Piano
-  Limite amministrativo Comunale
 -  Limite del Centro Urbano
 -  Ambito a servizi
 -  Community Hub
 -  Verde pubblico e corridoi ecologici
 -  Struttura del verde arboreo
 -  Aree e attrezzature per lo sport
 -  Parcheggi pubblici e di interscambio
 -  Percorsi pedonali, ambiti di traffic calming e percorsi ciclabili
 -  Ambiti a destinazione residenziale
 -  Ambiti a destinazione commerciale
 -  Ambiti a destinazione turistica
 -  Ambiti a destinazione produttiva
 -  Edifici di progetto
 -  Edifici significativi - Testimonianze, permanenze, servizi esistenti
 -  Corsi d'acqua
 -  Viabilità di progetto
 -  Itinerari
 -  Asse dei Servizi
 -  Asse Inclusivo
 -  Cialbile Fano-Senigaglia
 -  Attraversamenti (ferrovia, acqua ecc.)
 -  Siepi da tutelare
 -  Comparti di progetto
 -  Comparti attuati



PRG 2023

Piano Regolatore Generale

Legge Regionale 34/1992

COMUNE DI FANO


STRUTTURA DEL PIANO progetto di suolo

TAV. PB2 40

FG. Torrette Sud

scala 1:2.000

luglio 2023



Prof. Arch. Stefano STANGHELLINI

Sindaco
Massimo SERI

Assessore all'Urbanistica
Cristian FANESI

Adottato

Il Dirigente Sett. 4 Urbanistica
Arch. Adriano GIANGOLINI

U.O. Pianificazione Urb./Territoriale
Fig. Marco FERRI, Paolo COCCHI, Nicola PIETRELLI, Arch. Chiara TERLIZZI, Arch. Matteo AIELIZZI, Gen. Mirco CALZELLI

Approvato

Coordinatore Tecnico
Urb. Daniele RALLO, Arch. Antonio MUGNAI

Coordinatore Scientifico
Prof. Arch. Stefano STANGHELLINI

Progettista, Resp. Conattuale
Urb. Raffaele GERONETTA

Coord. Operativo, SIT e Pianif.
Urb. Lisa DE GASPERI, Ubaldo SCORLICE, Urr. Fabio ROMAN, Urr. Alberto CIGNOLE, Urr. Ivan SIGNORILE, Urr. Stefano MARIANI, Urr. Alessandro MARIANI, Urr. Stefano MARIANI

Pianificazione e Valutazione Ambientale
Ing. Elena LOVENTHAL, Dott.ssa Ana. Lucia POLTRAN, Urr. Paola MARINELLI, Ing. Franco DE BIASE, Urr. Franco DE BIASE, Dott. Geol. Leonardo MORETTI, Aspetti Agromont. e Forestali, Urr. Silvia FALCETTI, Urr. Silvia FALCETTI, Ing. Simone GALARDINI