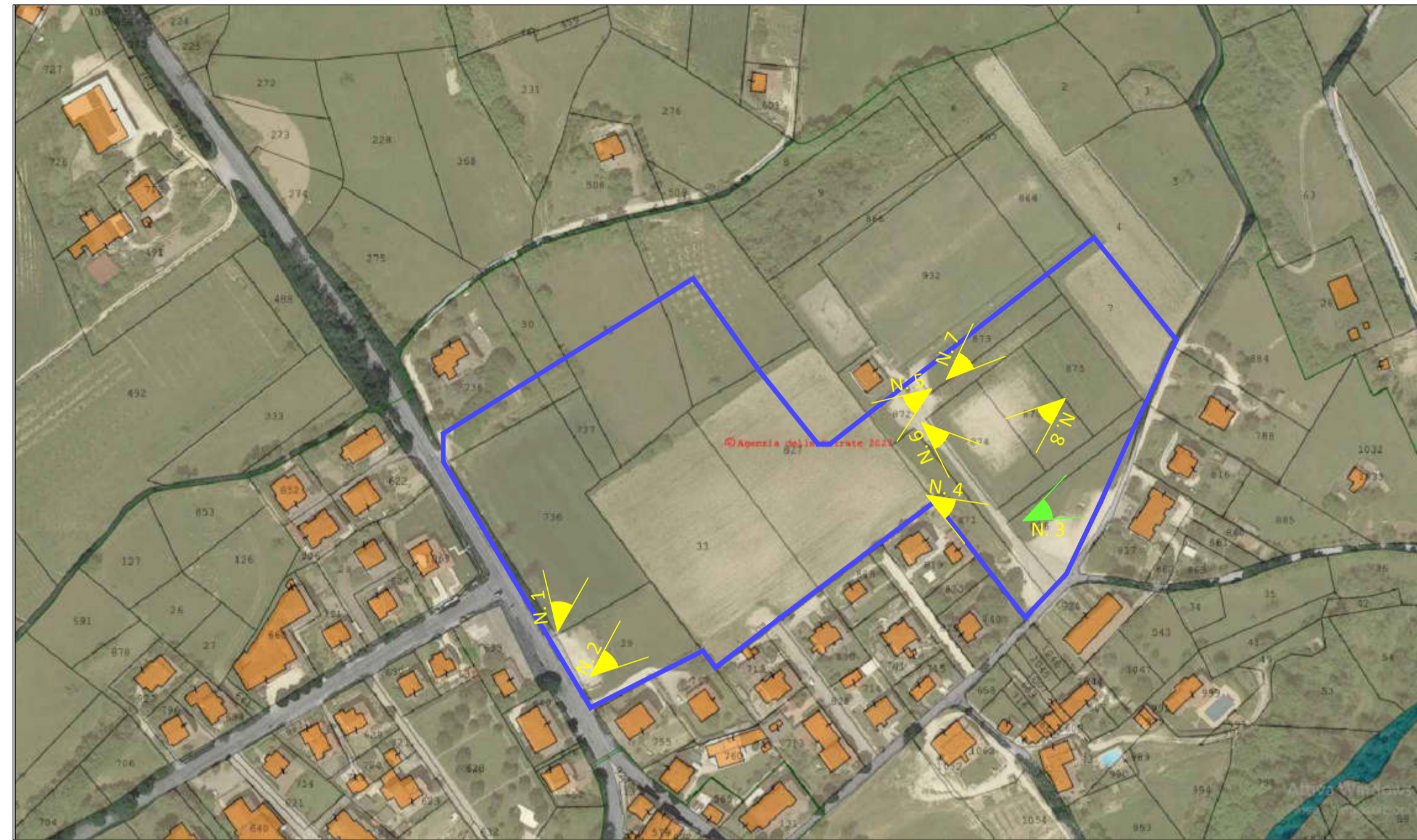


ORTOFOTO CON PUNTI DI SCATTO



PERIMETRO VARIANTE PRG

FOTO N. 1



FOTO N. 2



FOTO N. 3



FOTO N. 4



FOTO N. 5



FOTO N. 6



FOTO N.7



FOTO N. 8





COMUNE DI CAGLI
PROVINCIA DI PESARO E URBINO

<p>UFFICIO TECNICO COMUNALE Settore 3° - Infrastrutture Tecniche ed Urbanistiche U. O. Manutenzione e Gestione del Patrimonio</p>		
<p>Il Responsabile Unico Procedimento Responsabile Tecnico Architetto Edoardo Trocchi</p>	<p>Elaborazione Istruttore tecnico Geom. Federico Cangi</p>	<p>Il Responsabile del Settore 3° Responsabile Tecnico Architetto Edoardo Trocchi</p>
<p>Tavola ART. 26 DELLA LEGGE REGIONALE N. 34 /1992. VARIANTE PARZIALE AL PIANO REGOLATORE GENERALE - FRAZIONE ACQUAVIVA-</p>		
<p>Oggetto DOCUMENTAZIONE FOTOGRAFICA</p>		<p>Tavola A04</p>
<p>Data elaborazione 15/12/2023</p>	<p>Verifica Progetto</p>	<p>Scala</p>