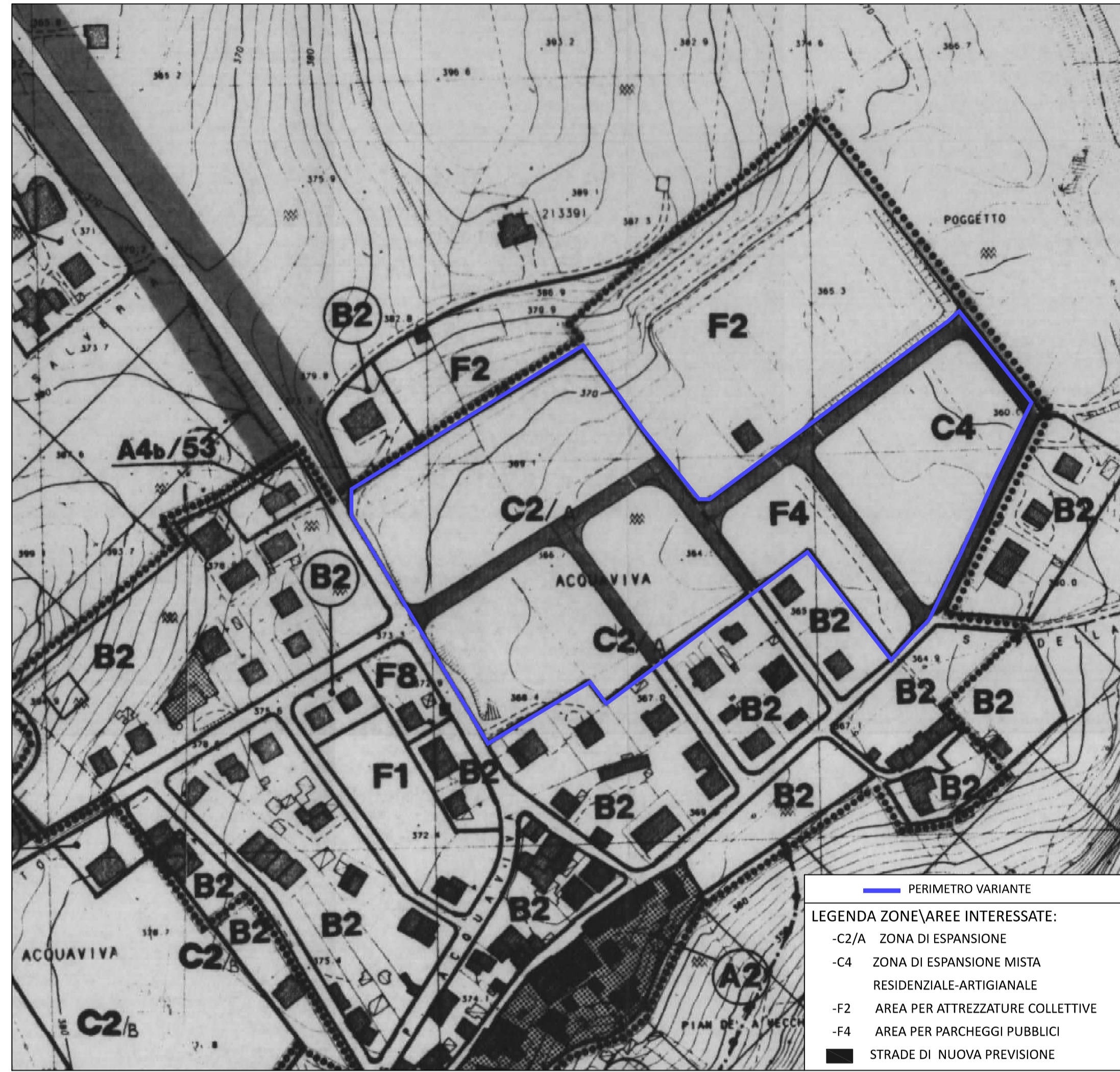
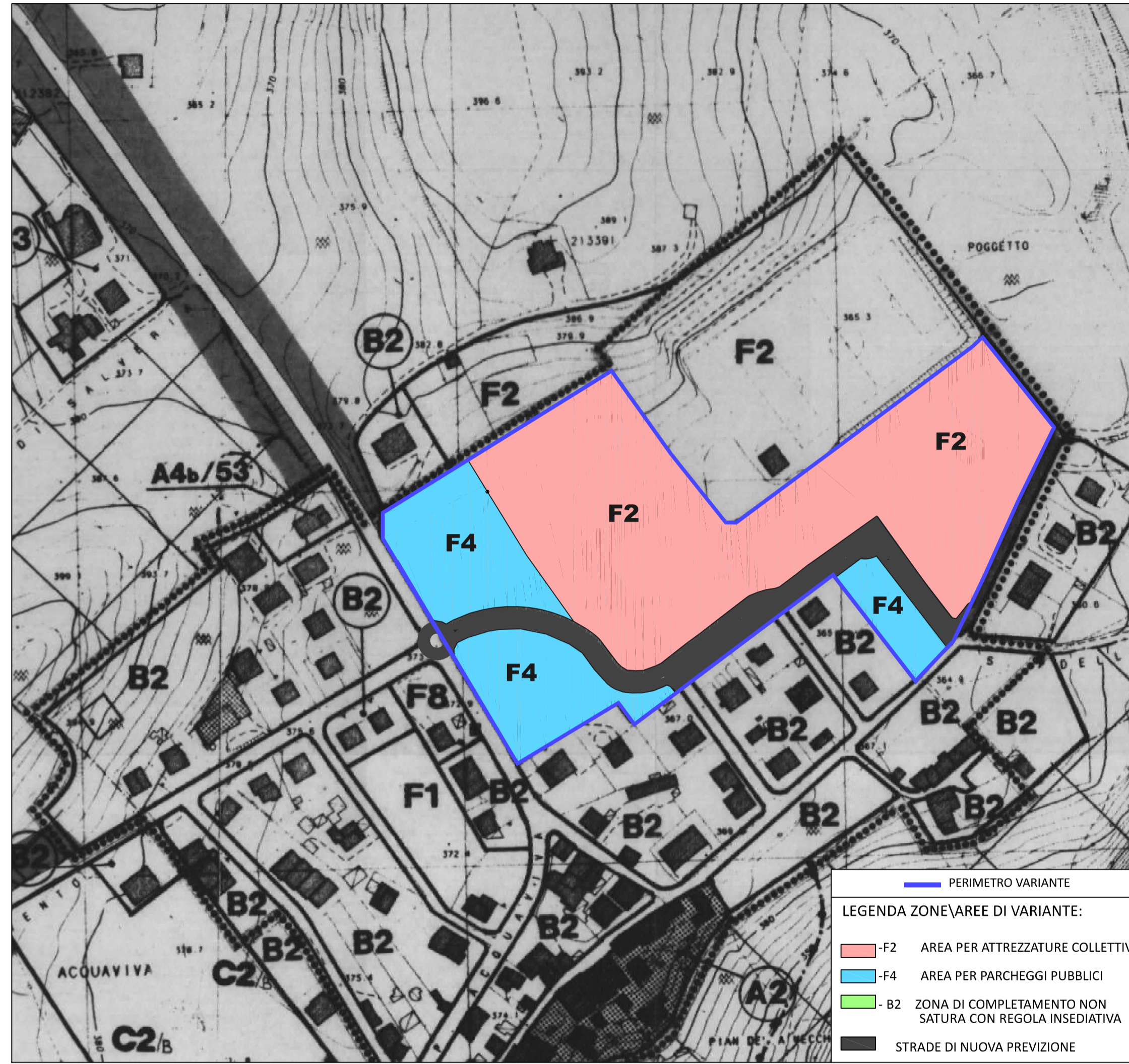


STRALCIO PRG VIGENTE  
(TAV8Z)



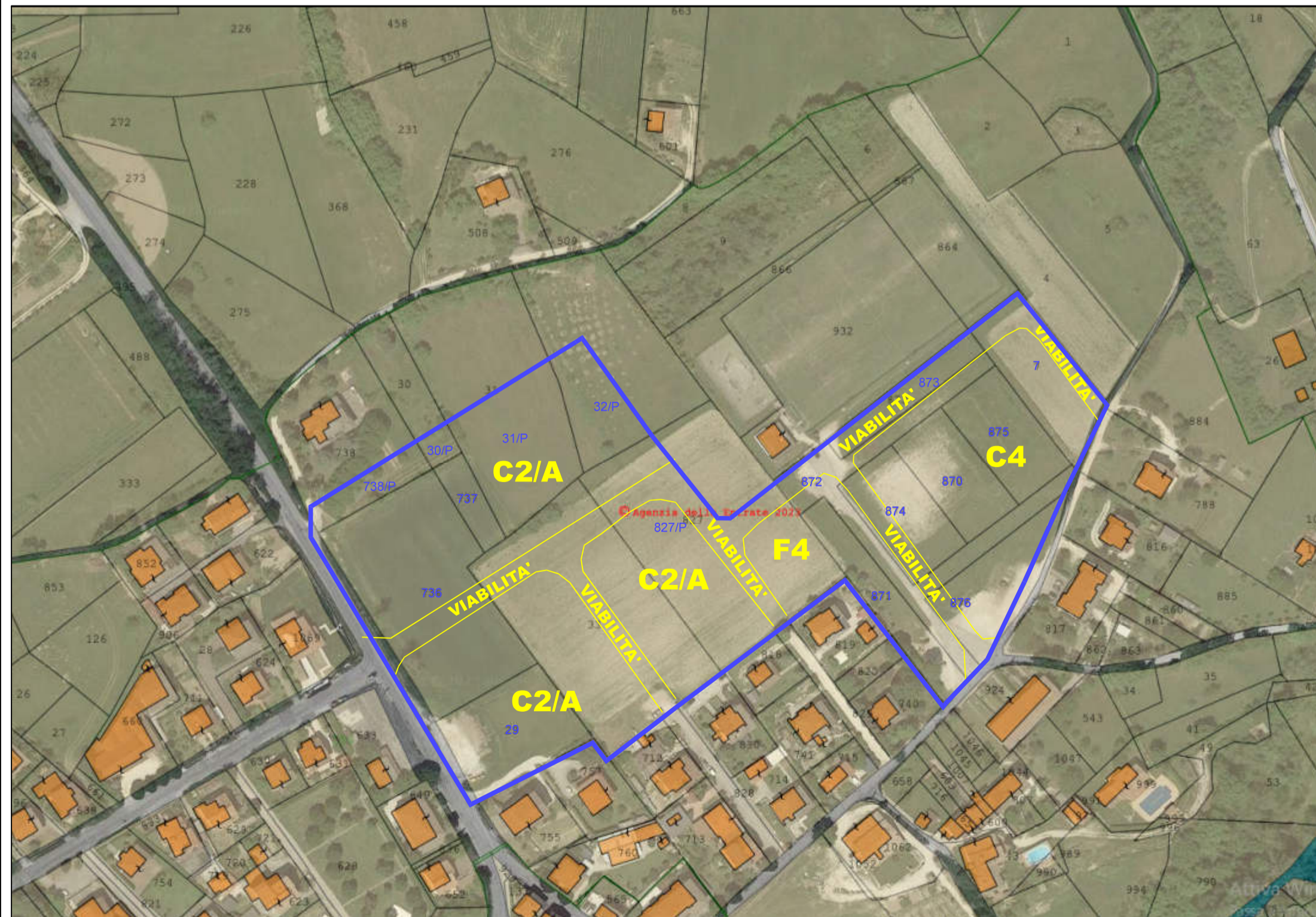
STRALCIO PRG - VARIANTE  
(TAV8Z)



ESTRATTO LEGENDA PRG VIGENTE

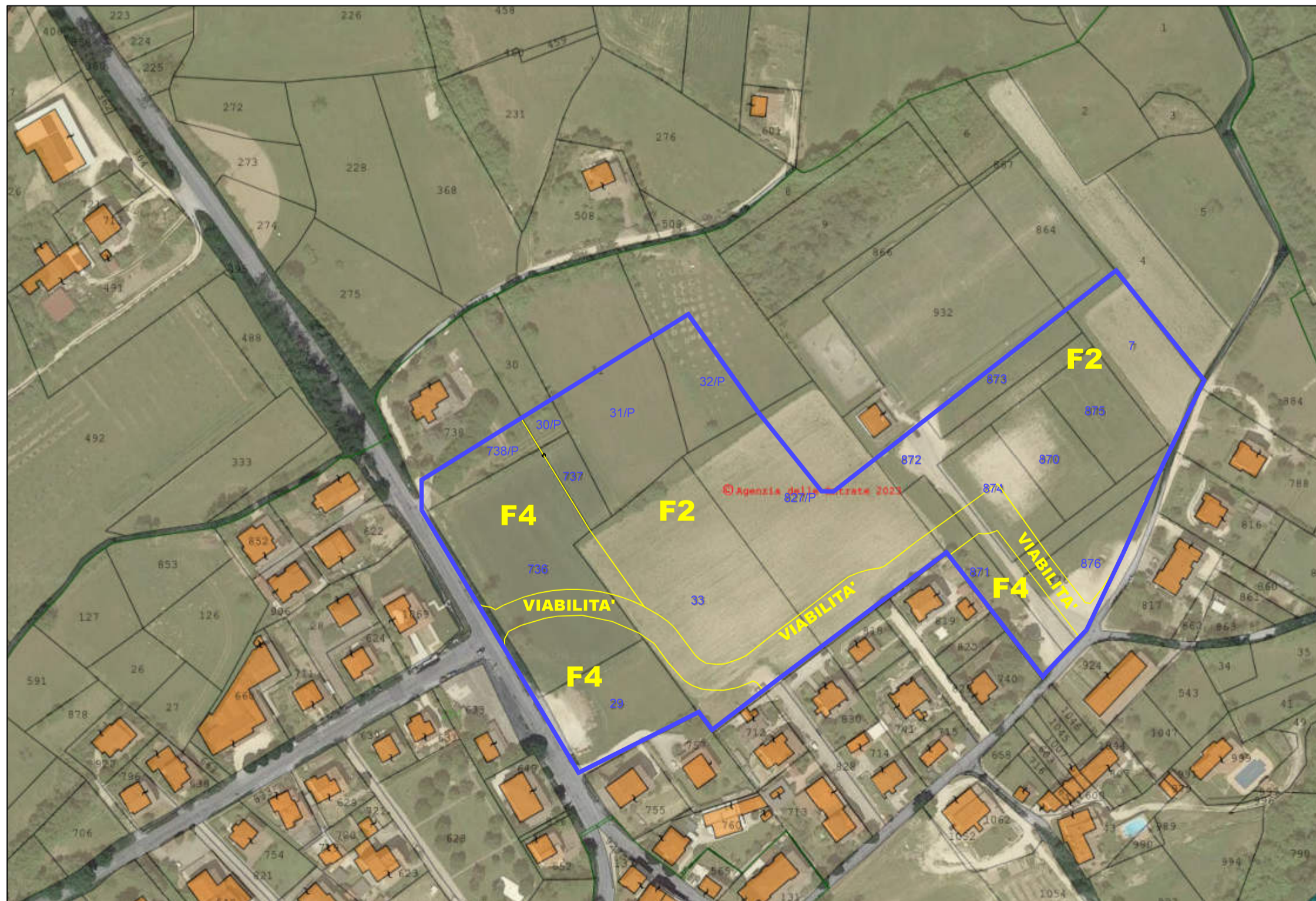
ZONIZZAZIONE DI P.R.G.	
A1	CENTRO STORICO CAGLI CAPOLLUOGO E PIANELLO
A2	CENTRO STORICO BECCHIANO, ACQUAVIVA, PARAVENTO, MASSA, CERRETO E PISA
A3	AMBITI E NUCLEI DI VALORE STORICO - ARCHITETTONICO
A4	EDIFICI E MANUFATTI STORICI EXTRA URBANI CENSITI DAL P.R.G.
BX	ZONA DI CONSERVAZIONE
B0	ZONA DI COMPLETAMENTO A CONSERVAZIONE VOLUMETRICA
B1	ZONA DI COMPLETAMENTO SATURA CON REGOLA INSEDIATIVA
B2	ZONA DI COMPLETAMENTO NON SATURA CON REGOLA IDENTIFICABILE
B3	ZONA DI COMPLETAMENTO NON SATURA SENZA REGOLA INSEDIATIVA
C1	ZONA DI ESPANSIONE
C2	ZONA DI ESPANSIONE
C3	ZONA DI ESPANSIONE TURISTICO RESIDENZIALE
C4	ZONA DI ESPANSIONE MISTA RESIDENZIALE - ARTIGIANALE
D1	ZONA PRODUTTIVA DI COMPLETAMENTO
D2	ZONA PRODUTTIVA DI ESPANSIONE
D2 P.I.P.	ZONA PRODUTTIVA DI ESPANSIONE DI INIZIATIVA PUBBLICA
D3.a	ZONA PRODUTTIVA TURISTICO ALBERGHIERA
D3.b	ZONA PRODUTTIVA PER AZIENDE RICETTIVE ALL'ARIA APERTA
E	ZONA AGRICOLA
F1	AREA A VERDE PUBBLICO ATTREZZATO
F2	AREA PER ATTREZZATURE COLLETTIVE
F3	AREA PER GARAGES E/O PARCHEGGI PRIVATI DI USO PUBBLICO
F4	AREA PER PARCHEGGI PUBBLICI
F5	AREA PER ATTREZZATURE TECNOLOGICHE PUBBLICHE E/O AD USO PUBBLICO
F6	ZONA CIMITERIALE
F7	AREA PER POLIGONO MILITARE DI TIRO
F8	AREA PER DISTRIBUTORI DI CARBURANTI E SIMILI
V	AREA A VERDE PRIVATO
RU	ZONA DI RISTRUTTURAZIONE URBANISTICA
RA	ZONA DI RIQUALIFICAZIONE AMBIENTALE
COMPARTI	COMPARTO DI INIZIATIVA COMUNALE
STRADA DI NUOVA PREVISIONE	PERIMETRO RISERVA NATURALE STATALE "ISOLA DEL FURLO"

STRALCIO ORTOFOTO E CATASTALE VIGENTE PRG



FOGLIO CATASTALE N. 194

STRALCIO ORTOFOTO E CATASTALE VARIANTE PRG



FOGLIO CATASTALE N. 194



Elaborazione		
<b>UFFICIO TECNICO COMUNALE</b>		
Settore 3° - Infrastrutture Tecniche ed Urbanistiche U. O. Manutenzione e Gestione del Patrimonio		
Il Responsabile Unico Procedimento	Elaborazione	Il Responsabile del Settore 3°
Responsabile Tecnico Architetto Edoardo Trocchi	Istruttore tecnico Geom. Federico Cangì	Responsabile Tecnico Architetto Edoardo Trocchi
Tavola		
ART. 26 DELLA LEGGE REGIONALE N. 34/1992. VARIANTE PARZIALE AL PIANO REGOLATORE GENERALE - FRAZIONE ACQUAVIVA-		
Oggetto		Tavola
ISTRALCIO PRG VIGENTE E IN VARIANTE		<b>A03</b>
Data elaborazione	Verifica Progetto	Scala
15/12/2023		1:2000