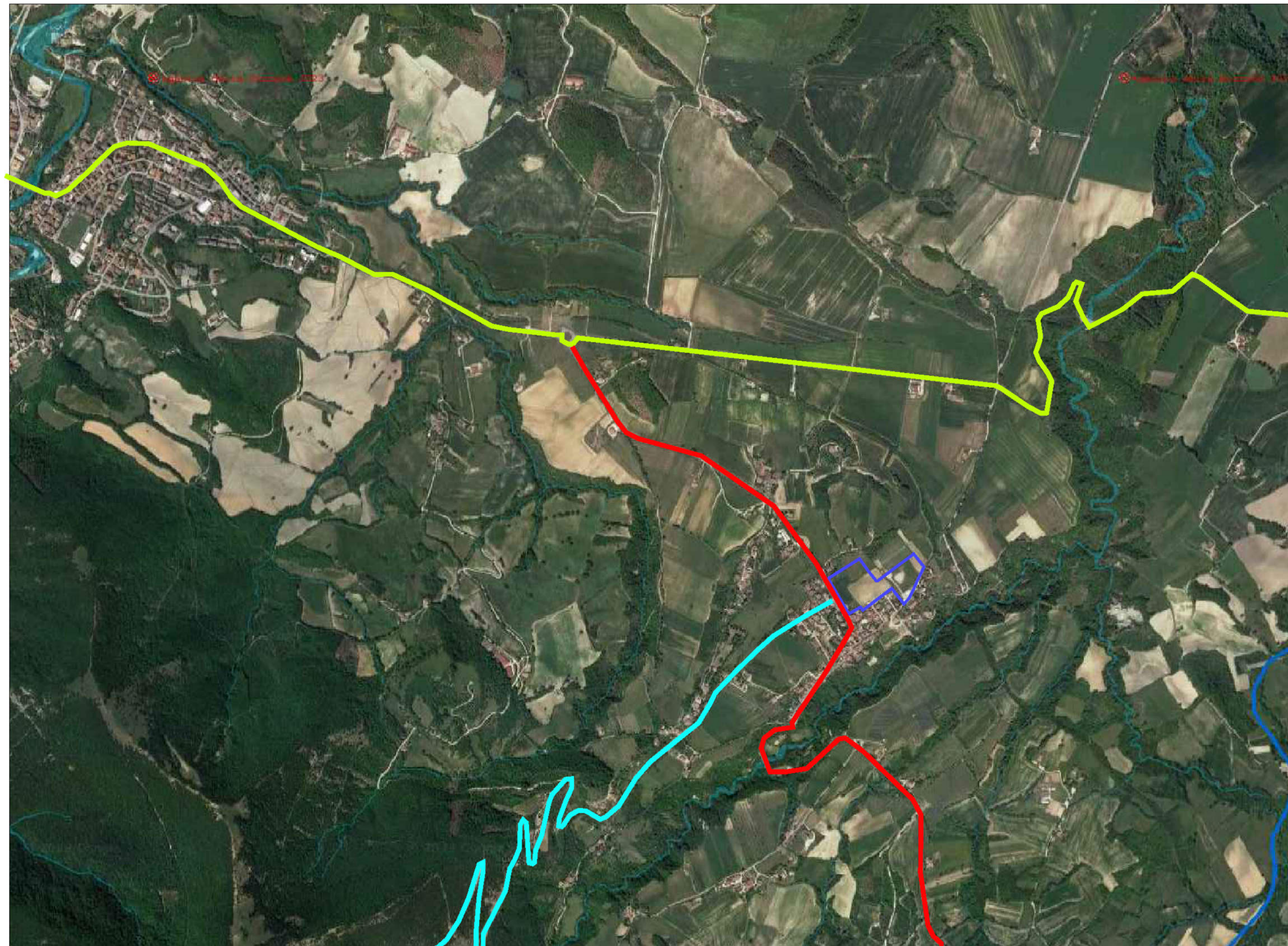


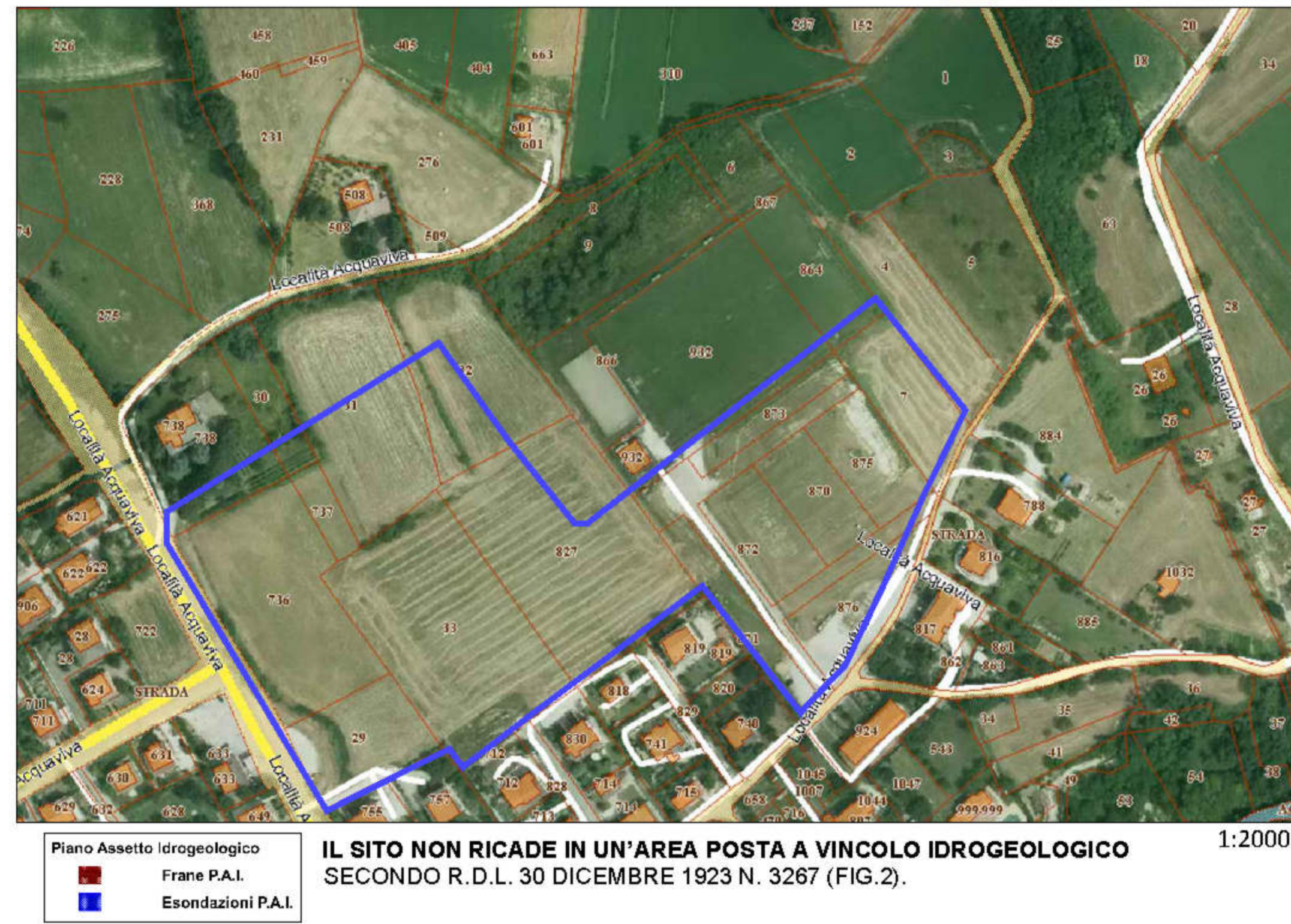
COMUNE DI CAGLI



PERIMETRO VARIANTE PRG

STRADA PROVINCIALE N. 42 FRONTONE-SERRA STRADA PROVINCIALE N. 113 MONTE TENETRA STRADA STATALE 424 DELLA VAL CESANO

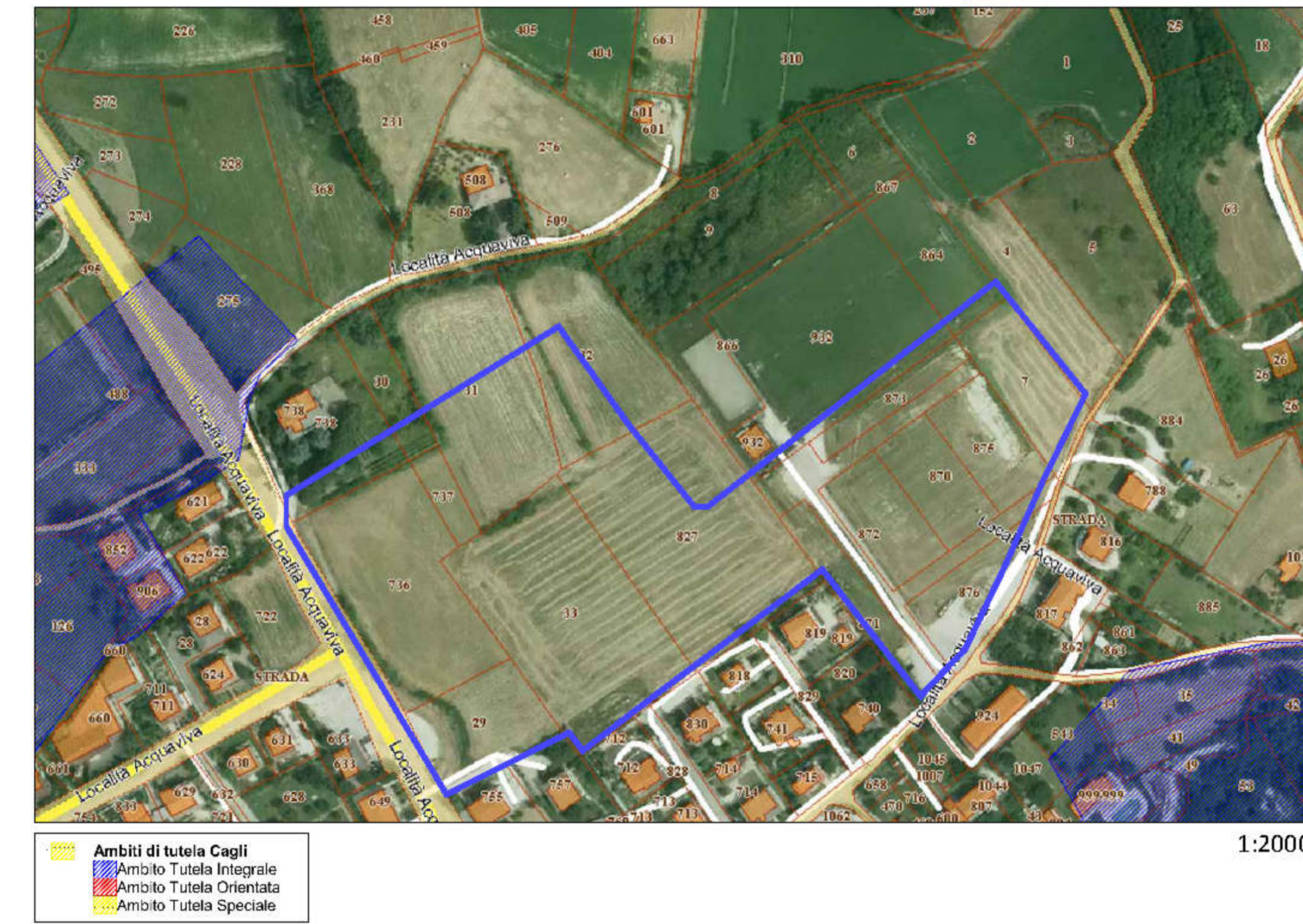
RISCHIO IDROGEOLOGICO



PERIMETRO VARIANTE PRG

IL SITO NON RICADE IN UN'AREA POSTA A VINCOLO IDROGEOLOGICO SECONDO R.D.L. 30 DICEMBRE 1923 N. 3267 (FIG.2).

AMBITI DI TUTELA



PERIMETRO VARIANTE PRG

Ambiti di tutela Cagli
Ambito Tutela Integrata
Ambito Tutela Orientata
Ambito Tutela Speciale

INQUADRAMENTO P.R.G. (TAVOLA 8Z) 1:5000



PERIMETRO VARIANTE PRG

LEGENDA

01	ZONA DI CONSERVAZIONE
02	ZONA DI COMPLEMENTAMENTO A CONSERVAZIONE VOLUNTARIA
03	ZONA DI COMPLEMENTAMENTO SENSIBILE CON REGOLA IDENTIFICABILE
04	ZONA DI COMPLEMENTAMENTO NON SENSIBILE CON REGOLA IDENTIFICABILE
05	ZONA DI COMPLEMENTAMENTO NON SENSIBILE SENZA REGOLA IDENTIFICABILE
06	ZONA DI ESPANSIONE
07	ZONA DI ESPANSIONE
08	ZONA DI ESPANSIONE TURISTICO RESIDENZIALE
09	ZONA DI ESPANSIONE SENSIBILE RESIDENZIALE - ARTIGIANALE
10	ZONA PRODUTTIVA DI COMPLEMENTAMENTO
11	ZONA PRODUTTIVA DI ESPANSIONE
12	ZONA PRODUTTIVA DI ESPANSIONE DI INDUSTRIA PUBBLICA
13	ZONA PRODUTTIVA TURISTICO ALBERGIERA
14	ZONA PRODUTTIVA PER AGENZIE ACCETTIVE ALLA LAVORAZIONE
15	ZONA AGRICOLA
16	AREA A VERDE PUBBLICO ATTIGUA
17	AREA PER ATTREZZATURE COLLETTIVE
18	AREA PER GARAGES ED PARCHEGGI PRIVATI DI USO PUBBLICO
19	AREA PER PARCHEGGI PUBBLICI
20	AREA PER ATTREZZATURE TECNOLOGICHE PUBBLICHE ED USI PUBBLICI
21	ZONA CIMITERIALE
22	AREA PER POLI SODI MISTE DI TIPO
23	AREA PER CONTRIBUTO DI CARATTERI E SANI
24	AREA A VERDE PRIVATO
25	ZONA DI REPERIZIONE URBANISTICA
26	ZONA DI QUALIFICAZIONE AMBIENTALE
27	COMPARTI
28	COMPARTO DI INDENTRA COMUNALE
29	PERIMETRO SENSIBILE REGIONALE
30	PERIMETRO REGIONALE NAZIONALE STATALE "OGGI DEL P.U.C."

VINCOLO PAESAGGISTICO

PERIMETRO VARIANTE PRG



D.M. 31.07.1985 MASSICCIO DEL MONTE CATRIA

1:2000

VINCOLO PAESAGGISTICO



(150 METRI DAI CORSI D'ACQUA L. 8 AGOSTO 1985, NUMERO 431) 1:10000

USO DEL SUOLO

PERIMETRO VARIANTE PRG



Uso del suolo
AREE URBANE
Acque superficiali
Aree agricole a legnose a...
Aree agricole con colture
Aree forestali
Aree non vegetate - cave

1:2000



COMUNE DI CAGLI

PROVINCIA DI PESARO E URBINO

Elaborazione			UFFICIO TECNICO COMUNALE	
Settore 3° - Infrastrutture Tecniche ed Urbanistiche U. O. Manutenzione e Gestione del Patrimonio				
Il Responsabile Unico Procedimento	Elaborazione	Il Responsabile del Settore 3°		
Responsabile Tecnico Architetto Edoardo Trocchi	Istruttore tecnico Geom. Federico Cangi	Responsabile Tecnico Architetto Edoardo Trocchi		
Tavola				
ART. 26 DELLA LEGGE REGIONALE N. 34/1992, VARIANTE PARZIALE AL PIANO REGOLATORE GENERALE - FRAZIONE ACQUARIVA				
Cognome			Tavola	
INGUADRAMENTO URBANISTICO E VARIO			A01	
Data elaborazione	Verifica Progetto	Scala		
15/12/2023		VARIE		