



Amministrazione Provinciale di Pesaro e Urbino
 Servizio 4.1 Urbanistica - Pianificazione Territoriale - VIA - VAS - Aree Protette



**RISERVA NATURALE STATALE
 "GOLA DEL FURLO"**

**CONSERVAZIONE E VALORIZZAZIONE DELLA BIODIVERSITA'
 DELLE PRATERIE DEL MONTE PAGANUCCIO
 NELLA RISERVA NATURALE STATALE GOLA DEL FURLO
 Programma Attuativo Regionale (PAR)
 del Fondo per le Aree Sottoutilizzate (FAS) 2007-2013**

OGGETTO
Carta degli Habitat (Natura 2000)

PROVINCIA DI PESARO E URBINO
 Presidente
 Matteo Ricci

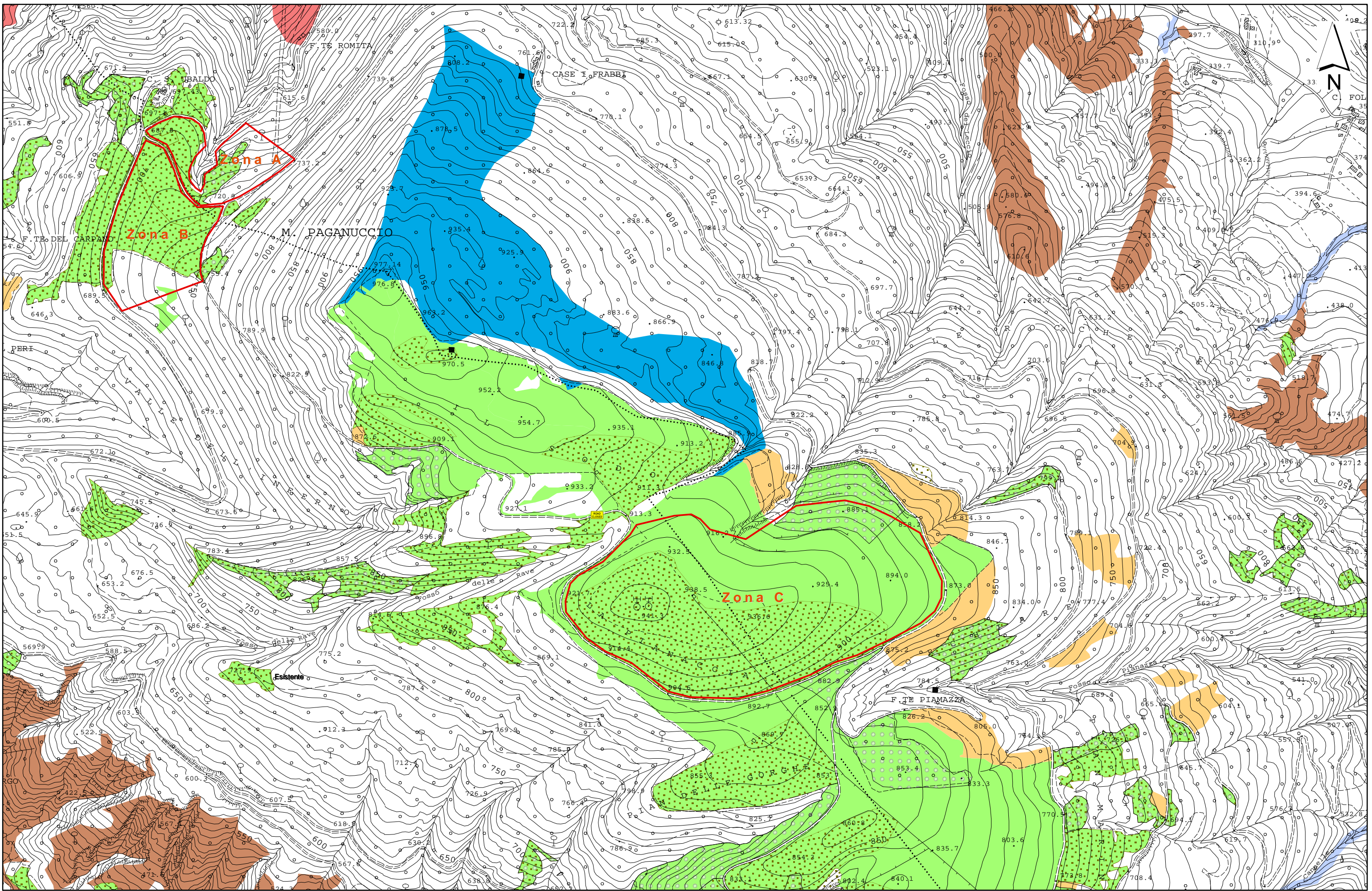
Gruppo di lavoro

- Coordinamento generale del progetto
Arch. Maurizio Bartoli
- Responsabile Unico del Procedimento - RUP
Geom. Luciano Lombardi
- Collaboratore del RUP
Sig.ra Marta Giacchella
- Progettazione
Geom. Luciano Lombardi
Dott. Leonardo Gubellini
Dott. Sandro Di Massimo
Arch. Simone Ridolfi
- Direzione lavori
Geom. Luciano Lombardi
- Collaboratore alla D.L.
p.a. Simone Marocchi
- Procedure e funzioni amministrative
p.a. Claudia Lodovici
- Coordinatore per la sicurezza in fase di progettazione ed esecuzione
Geom. Luciano Lombardi

Elaborato
T5

Elaborazione
 Dicembre 2012

Aggiornamento



**Planimetria delle recinzioni su C.T.R. Marche con l'individuazione degli Habitat prioritari (Natura 2000)
 Scala 1:10.000**

Legenda

Recinzione metallica in filo spinato della "ZONA A", "ZONA B" e "ZONA C"

Habitat

- 9210 - PRIORITARIO: Faggeti dell'Appennino con *Taxus ed Ilex*
- 91AA - PRIORITARIO: Boschi orientali di quercia bianca
- 91E0 - PRIORITARIO: Foreste alluvionali di *Alnus glutinosa* e *Fraxinus excelsior* (*Alno-Padion*, *Alnion incanae*, *Salicion albae*)
- 6430 - NON PRIORITARIO: Bordure planiziali, montane e alpine di megaforie idrofile
- 3270 - NON PRIORITARIO: Fiumi con argini melmosi con vegetazione del *Chenopodium rubri* p.p. e *Bidention* p.p.
- 3280 - NON PRIORITARIO: Fiumi mediterranei a flusso permanente con il *Paspalo-Agrostidion* e con filari ripari di *Salix* e *Populus alba*
- 6210 - PRIORITARIO: Formazioni erbose secche seminaturali e facies coperte da cespugli su substrato calcareo (*Festuco-Brometalia*) (notevole fioritura di Orchidee)
- 6220 - PRIORITARIO: Percorsi substepnici di graminacee e piante annue dei *Thero-Brachypodietea* nelle radure del precedente
- 6110 - PRIORITARIO: Formazioni erbose calcicole rupicole o basofile dell'*Alyso-Sedion albi* nelle radure del 6210
- 6220 - PRIORITARIO: Percorsi substepnici di graminacee e piante annue dei *Thero-Brachypodietea*
- 6110 - PRIORITARIO: Formazioni erbose calcicole rupicole o basofile dell'*Alyso-Sedion albi*
- 9340 - NON PRIORITARIO: Foreste di *Quercus ilex* e *Quercus rotundifolia*
- 5130 - NON PRIORITARIO: Formazioni a *Juniperus communis* su lande o prati calcicoli
- 8210 - NON PRIORITARIO: Pareti rocciose calcaree con vegetazione casmofitica

Specie invasive

- Juniperus oxycedrus* L.
- Spartium junceum* L.