



Amministrazione Provinciale di Pesaro e Urbino

Servizio 4.1 Urbanistica - Pianificazione Territoriale - VIA - VAS - Aree Protette



RISERVA NATURALE STATALE
"GOLA DEL FURLO"

CONSERVAZIONE E VALORIZZAZIONE DELLA BIODIVERSITA'
DELLE PRATERIE DEL MONTE PAGANUCCIO
NELLA RISERVA NATURALE STATALE GOLA DEL FURLO
Programma Attuativo Regionale (PAR)
del Fondo per le Aree Sottoutilizzate (FAS) 2007-2013

OGGETTO

Particolare vasche di abbeverata

PROVINCIA DI PESARO E URBINO
Presidente
Matteo Ricci

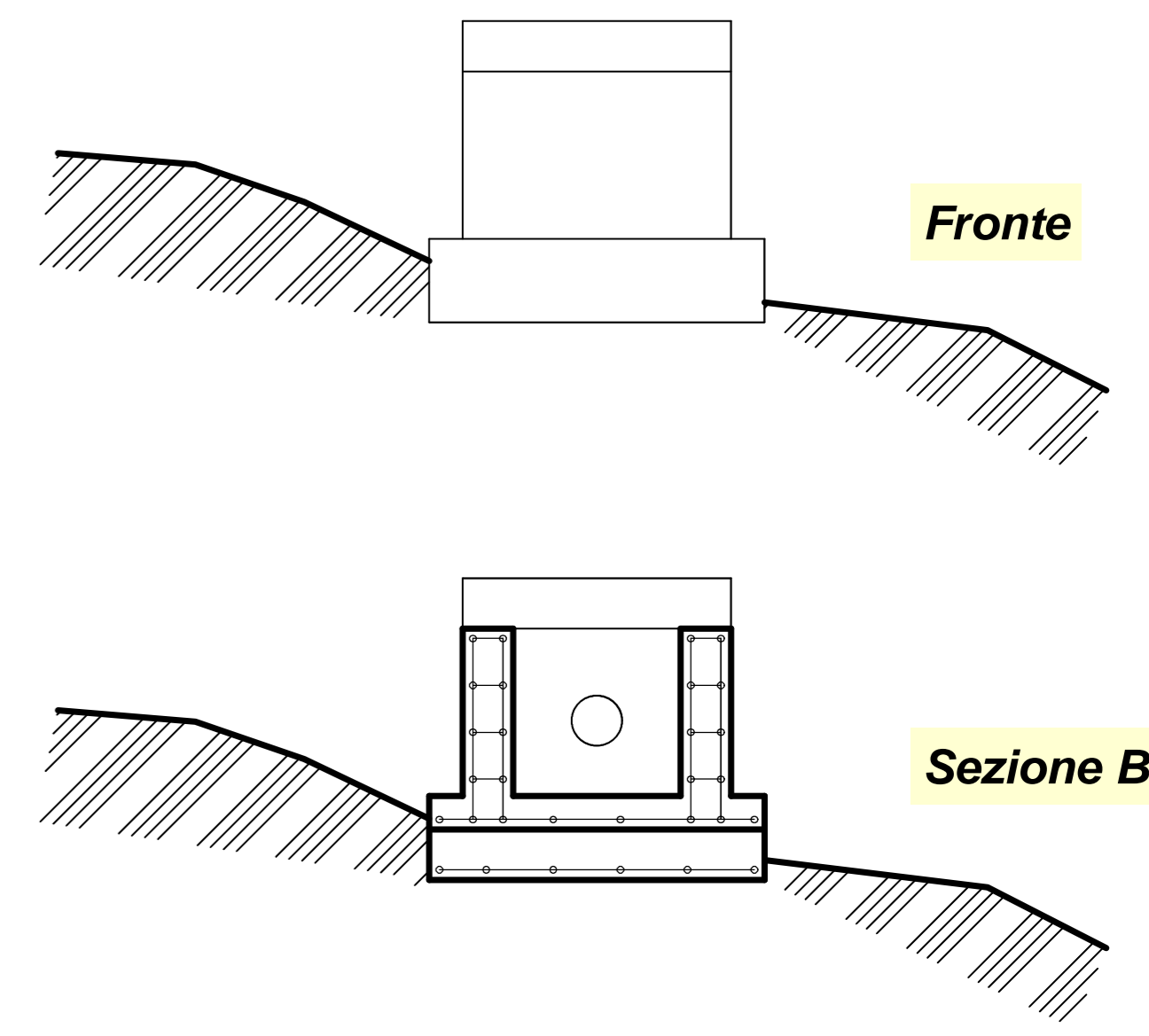
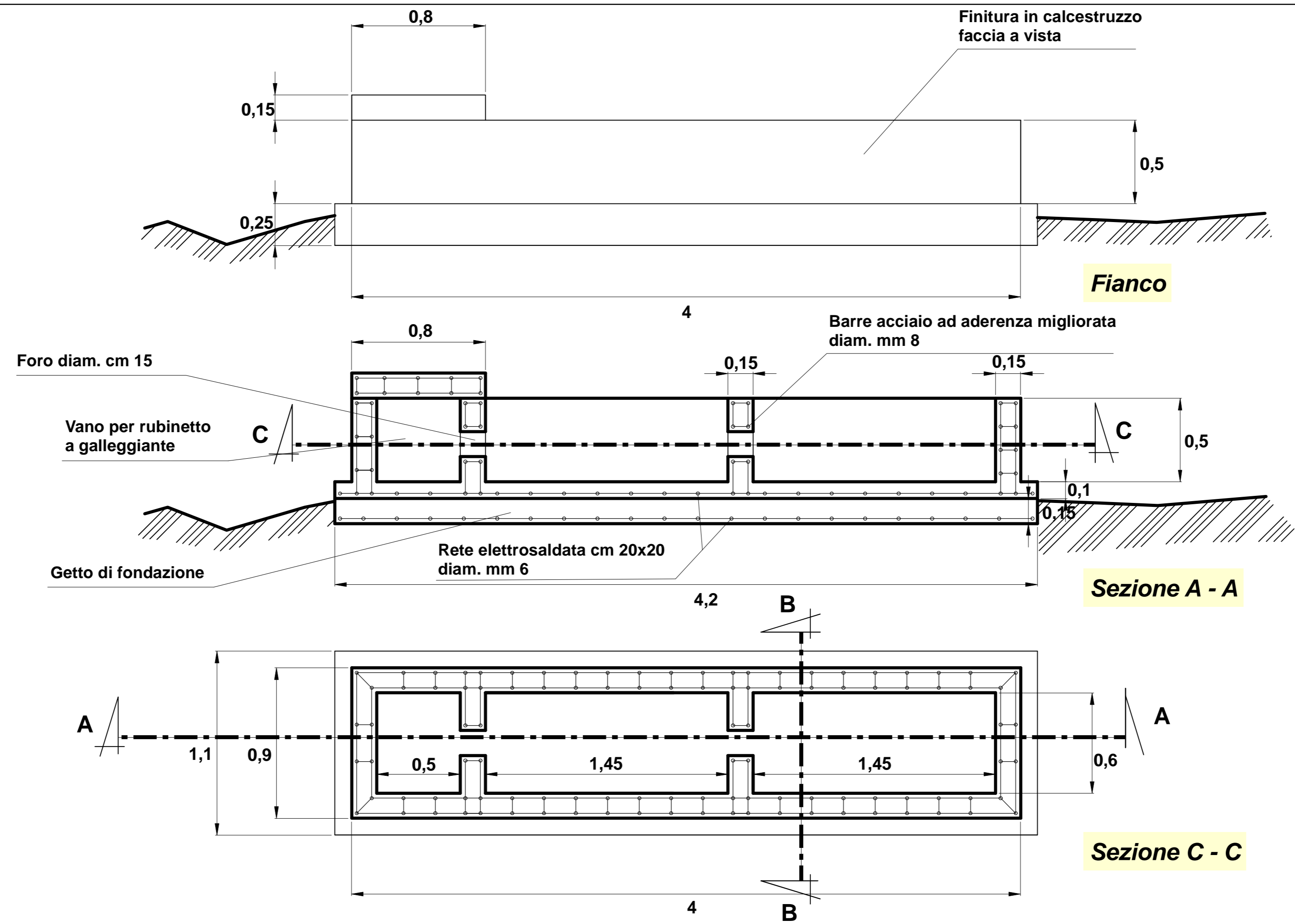
Gruppo di lavoro

- Coordinamento generale del progetto
Arch. Maurizio Bartoli
- Responsabile Unico del Procedimento - RUP
Geom. Luciano Lombardi
- Collaboratore del RUP
Sig.ra Marta Giocchella
- Progettazione
Geom. Luciano Lombardi
- Dott. Leonardo Gubellini
- Dott. Sandro Di Massimo
- Arch. Simone Ridolfi
- Direzione lavori
Geom. Luciano Lombardi
- Collaboratore alla D.L.
p.a. Simone Marocchi
- Procedure e funzioni amministrative
p.a. Claudia Lodovici
- Coordinatore per la sicurezza in fase di progettazione ed esecuzione
Geom. Luciano Lombardi

Elaborato
T4.a

Elaborazione
Dicembre 2012

Aggiornamento



Vasca di abbeverata in linea

SCALA 1:20