

PROVINCIA DI PESARO E URBINO

**RISERVA NATURALE STATALE
GOLA DEL FURLO**

PIANO DI GESTIONE

OGGETTO
Zonizzazione e classificazione strade

PROVINCIA DI PESARO E URBINO
Presidente
Matteo Ricci

Gruppo di lavoro
Maurizio Barilli
Coordinatore tecnico-scientifico
Sergio Mariani, Laura Cusi, Cecilia
Coordinamento operativo
Bruno Conti, Fabrizio Furlan,
Aspetti urbanistici
Luca Di Biase, Laura Cusi, Cecilia
Aspetti paesaggistici
Bruno Conti, Donatella Longobardi, Maria Mercedes, Simone Sordi
Aspetti storici e culturali
Luca Di Biase
Aspetti ambientali
Fabrizio Furlan, Claudia Labadi,
Aspetti strategici
Piero Ortolani
Informazione e collaborazione grafica
Cristina Furlan, Simona Ricci, Simona Sordi

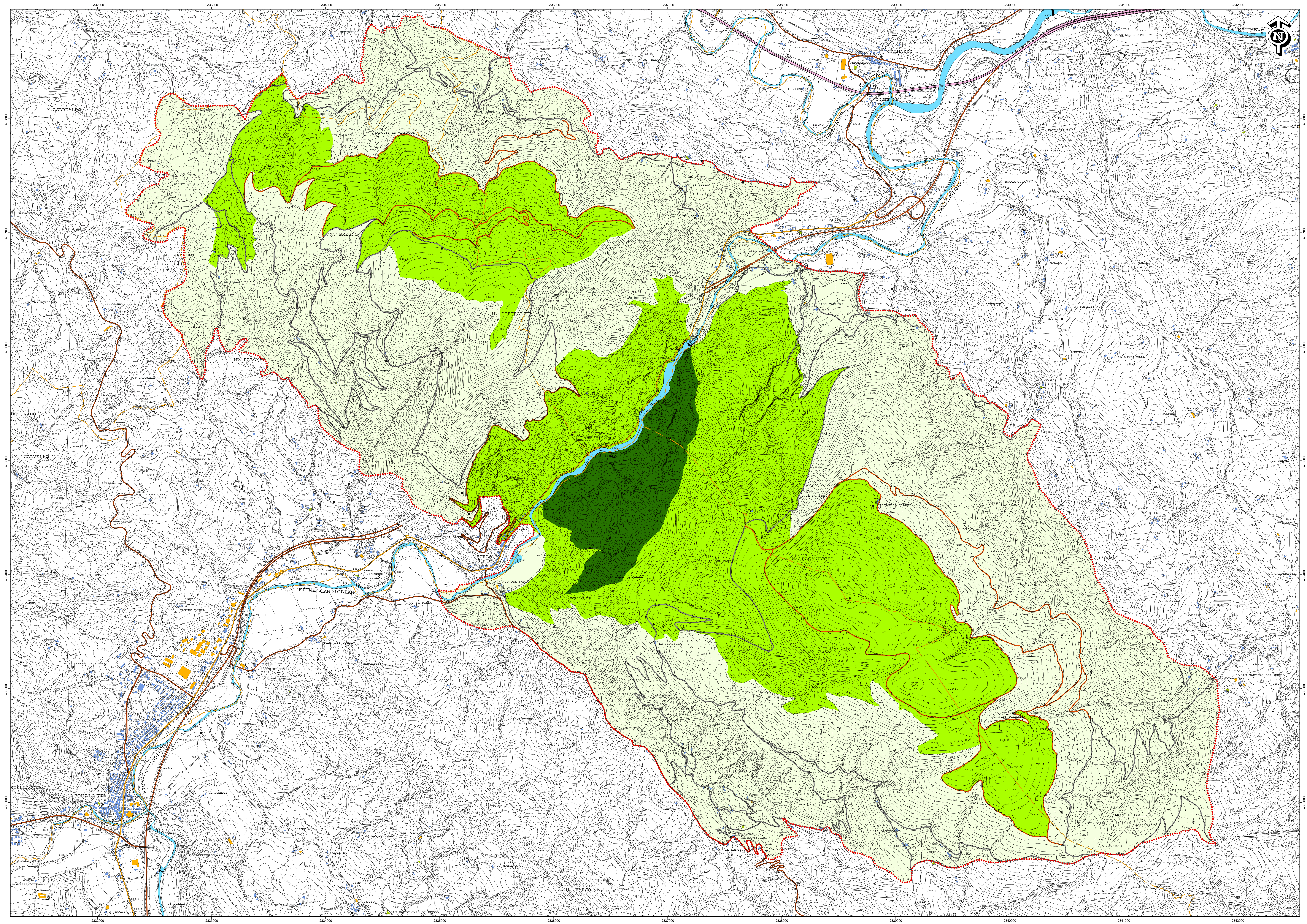
TAVOLA
P.1

Scala
1:10.000

Contributi specifici
Elaborazione
Maggio 2007

Fonte
Base cartografica: Regione Marche - Carta Tecnica Regionale (edizione 2000)

Aggiornamento
Febbraio 2014



LEGENDA

Confini
 - - - - - Confine Riserva Naturale Statale "Gola del Furlo"
 - - - - - Confine Amministrativi Comunali

Corsi d'acqua
 - - - - - Alvei fluviali principali

Classificazione dell'edificato
 - - - - - Edificio residenziale
 - - - - - Edificio industriale
 - - - - - Chiesa

Zonizzazione - Ambiti di tutela (art. 12 L. 394/91)
 - - - - - Zona A di eccezionale valore naturalistico (Tutela integrale)
 - - - - - Zona B1 di rilevante valore naturalistico (Tutela orientata)
 - - - - - Zona B2 di alto valore naturalistico (Tutela orientata)

Classificazione viabilità e accessibilità interna

Viabilità principale
 - - - - - Strada statale
 - - - - - Strada provinciale
 - - - - - Strada comunale

Accessibilità interna
 - - - - - Viabilità locale libera
 - - - - - Viabilità locale regolamentata