

**PROVINCIA DI PESARO E URBINO**

**RISERVA NATURALE STATALE  
GOLA DEL FURLO**

**PIANO DI GESTIONE**

**OGGETTO**  
Assetto insediativo, infrastrutturale  
e sentieristico

PROVINCIA DI PESARO E URBINO  
Presidente  
Pietro Ricci

Gruppo di lavoro  
Coordinatore  
Coordinamento tecnico-scientifico  
Coordinamento operativo  
Aspetti urbanistici e aspetti culturali  
Aspetti geomorfologici  
Aspetti storici e monumentali  
Aspetti amministrativi  
Aspetti giuridici  
Sistemazione ed elaborazione grafica

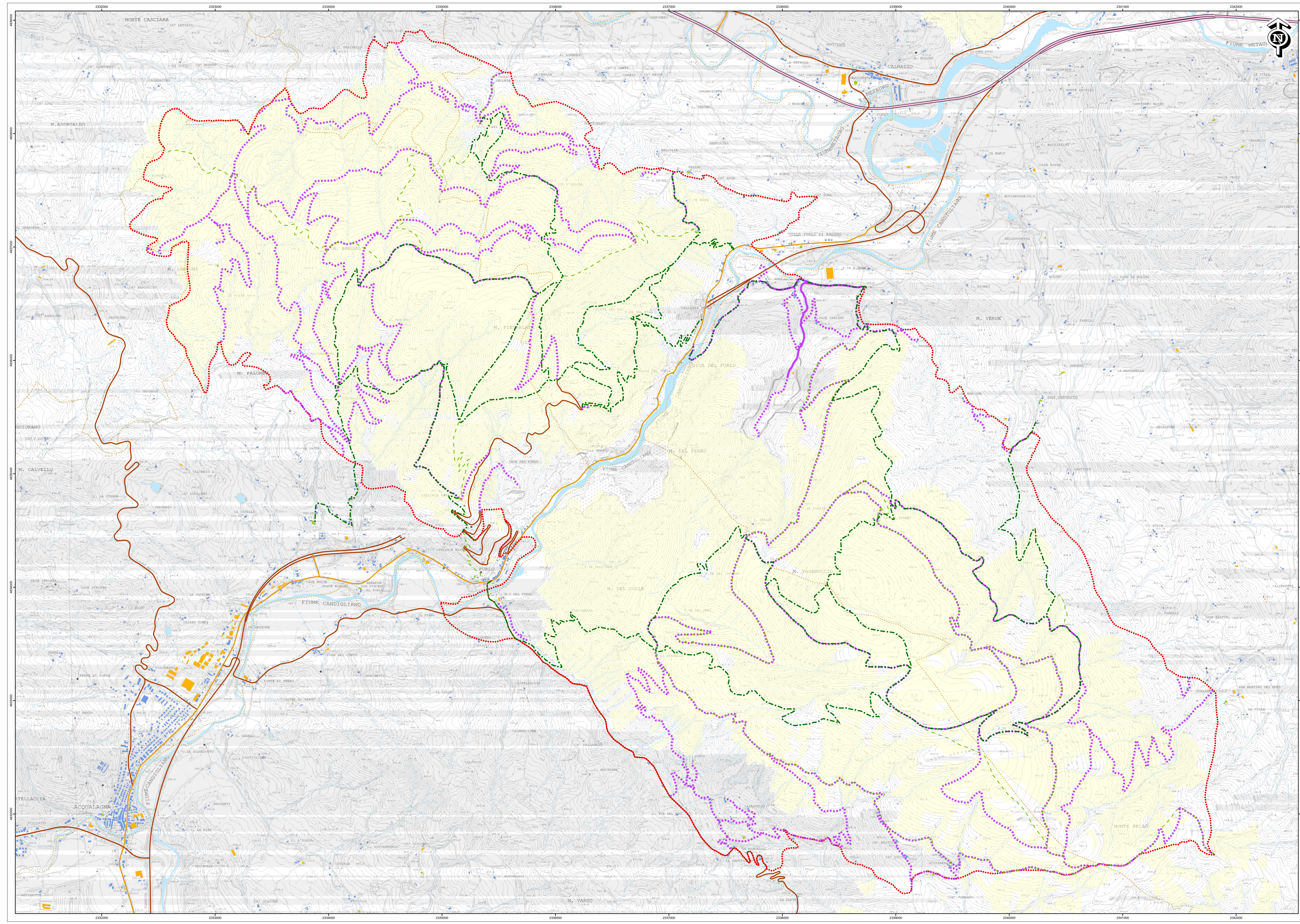
Fonte  
M. Rossi, Regione Marche - Carta Tecnica Regionale (edizione 2005)  
Sensibilizza C.A.T., Sentieri Natura, Sine gestioni

TAVOLA  
**A.13**

Scala  
1:110.000

Elaborazione  
Maggio 2007

Aggiornamento  
Marzo 2012



**LEGENDA**

**Confini**

- Confini Riserva Naturale Statale "Gola del Furlo"
- Confini Amministrativi Comunali

**Idrografia**

- Corsi d'acqua principali e laghi
- Corsi d'acqua secondari

**Individuazione delle foreste demaniali**

- Foreste demaniali

**Edificato**

- Residenziale
- Industriale
- Chiesa

**Viabilità**

**Viabilità principale**

- Strada statale
- Strada provinciale
- Strada comunale

**Viabilità interna**

- Strada carrabile asfaltata
- Strada carrabile non asfaltata
- Sentiero CAI
- Sentiero natura CAI
- Sentiero Energia CAI
- Altri sentieri