

COMUNE di PETRIANO

Provincia di Pesaro e Urbino

Lavori di adeguamento sismico
della scuola elementare annessa al
complesso edilizio "S. Quasimodo"

PROGETTO ESECUTIVO

PRIMA STESURA		DISEGN.		CONTR.		APPROV.	
NOME FILE:	DATA:	STESURA N.					
SOSTITUISCE ELAB. N°	DEL					SCALA: COME INDICATO	
SOSTITUITO DALL'ELAB. N°	DEL						

Studio Prof.le Ass.to Progest

Ing. Catia Bianchi

Ing. Pierpaolo Spaziani Testa

STATO DI FATTO

PARETI C.A.

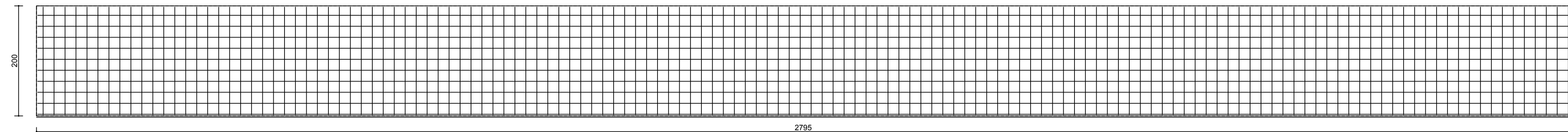
TAV. S_04

COMMITTENTE

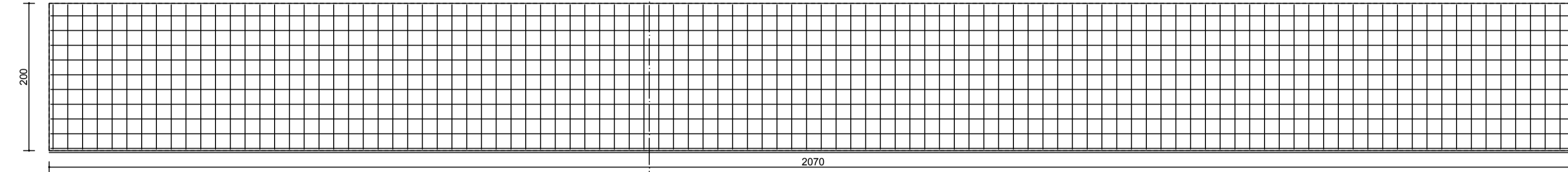
PROGETTAZIONE E OPERE DI INGEGNERIA

COMUNE DI PETRIANO

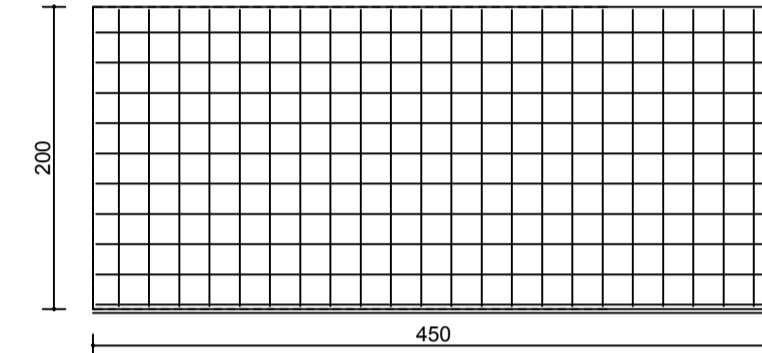
PARETE C.A. 1
Armatura diffusa su entrambe i lati
spessore = 40 cm



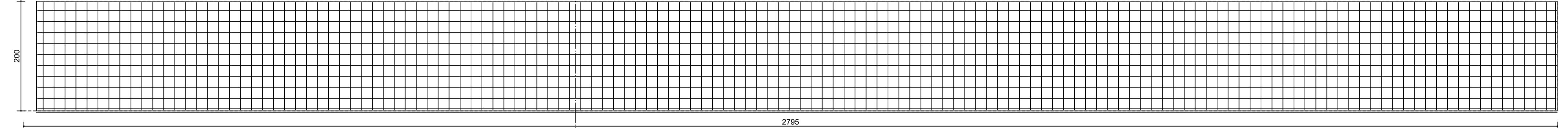
PARETE C.A. 3
Armatura diffusa su entrambe i lati
spessore = 40 cm



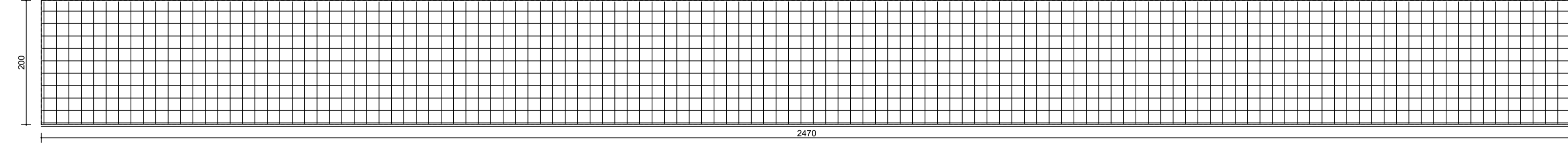
PARETE C.A. 5
Armatura diffusa su entrambe i lati
spessore = 30 cm



PARETE C.A. 2
Armatura diffusa su entrambe i lati
spessore = 30 cm



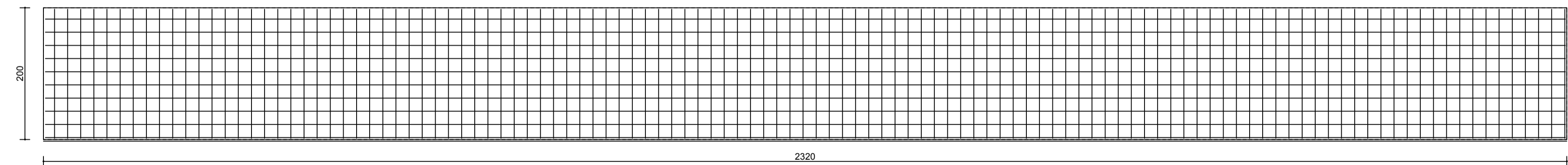
PARETE C.A. 4
Armatura diffusa su entrambe i lati
spessore = 30 cm



PARETE C.A. 7
Armatura diffusa su entrambe i lati
spessore = 30 cm

dir. 1
1Ø 8/20
2.5 cmq/m

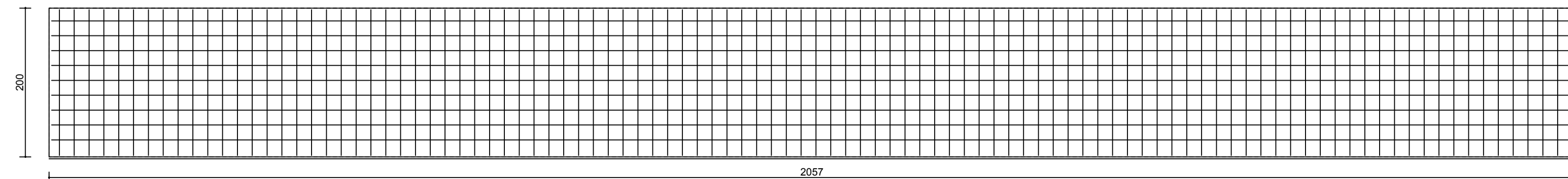
dir. 2
1Ø 8/20
2.5 cmq/m



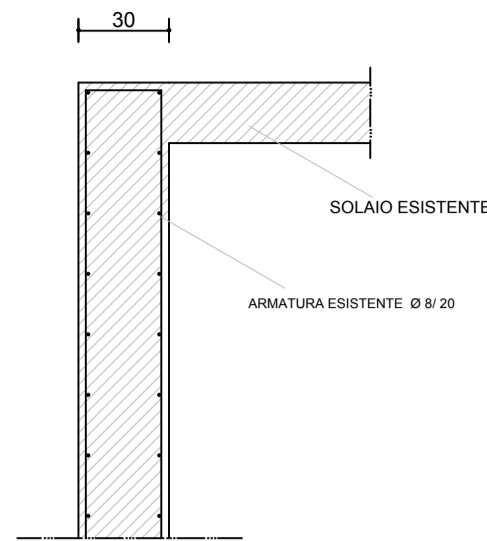
PARETE C.A. 8
Armatura diffusa su entrambe i lati
spessore = 30 cm

dir. 1
1Ø 8/20
2.5 cmq/m

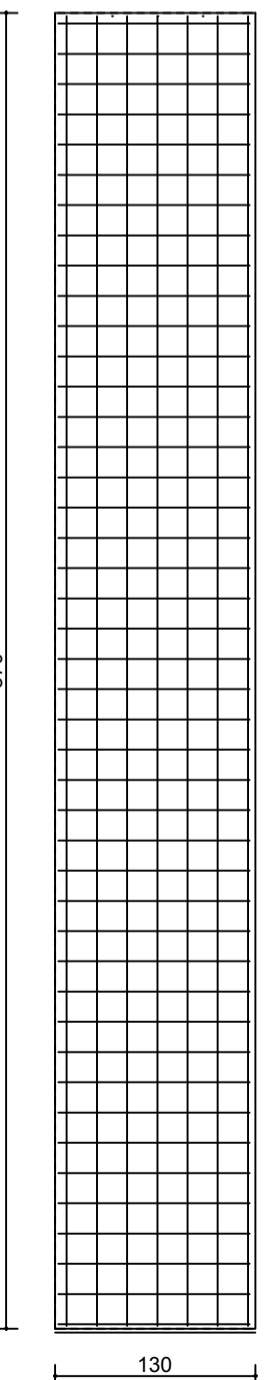
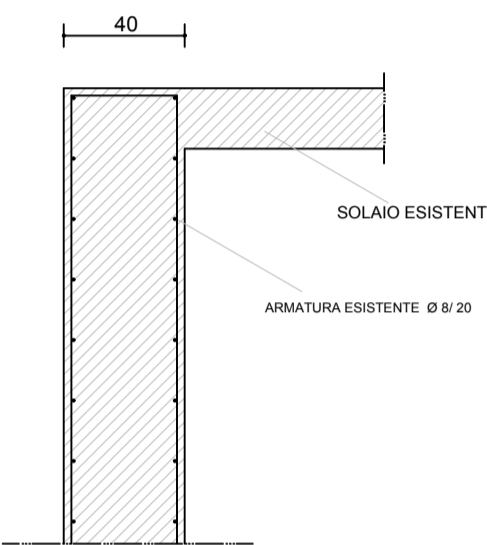
dir. 2
1Ø 8/20
2.5 cmq/m



SEZIONE TRASVERSALE A-A
scala 1:25



SEZIONE TRASVERSALE B-B
scala 1:25



PARETE C.A. 6
Armatura diffusa su
entrambe i lati
spessore = 30 cm

dir. 1
1Ø 8/20
2.5 cmq/m

dir. 2
1Ø 8/20
2.5 cmq/m

scala 1:50