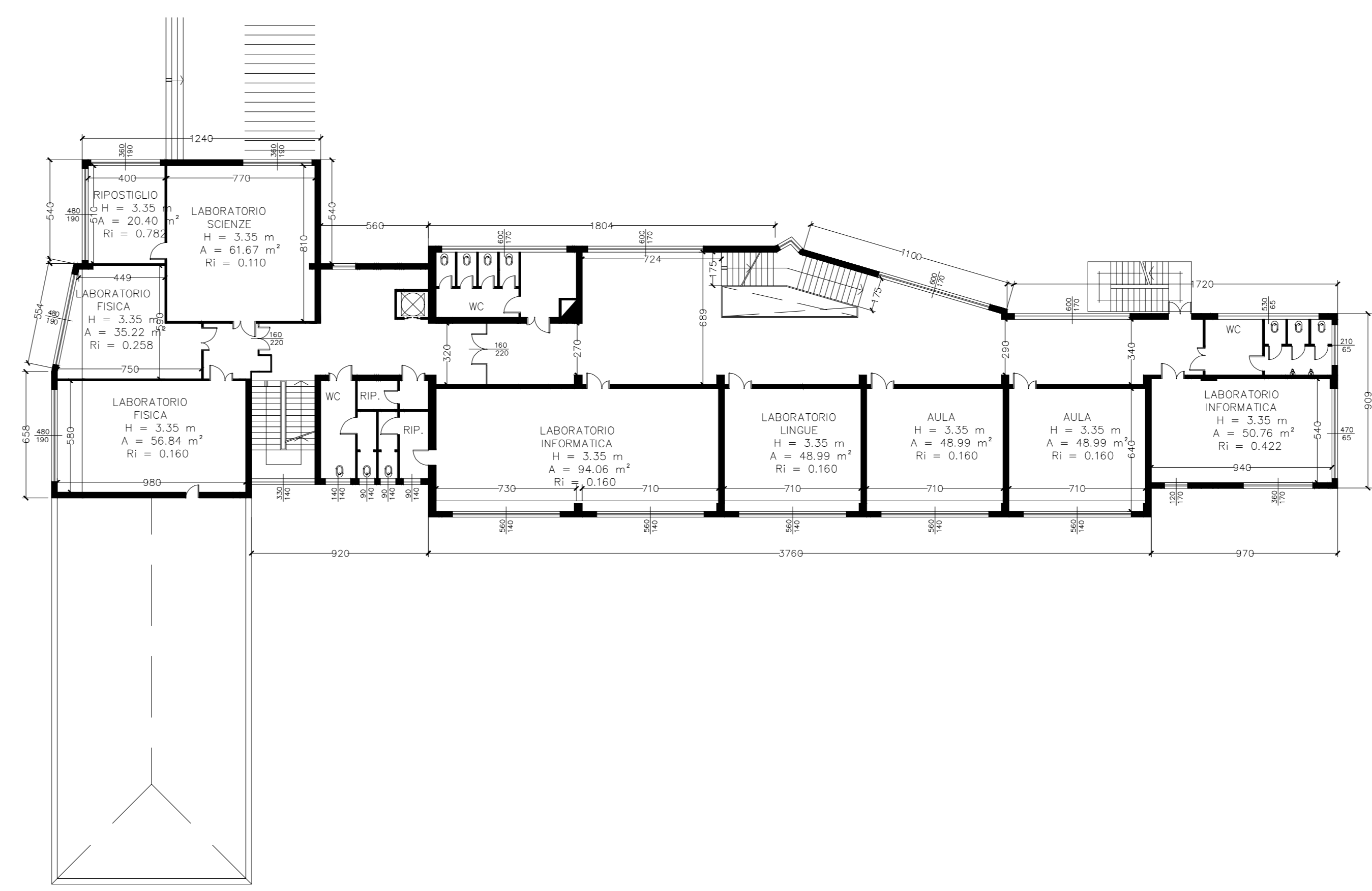
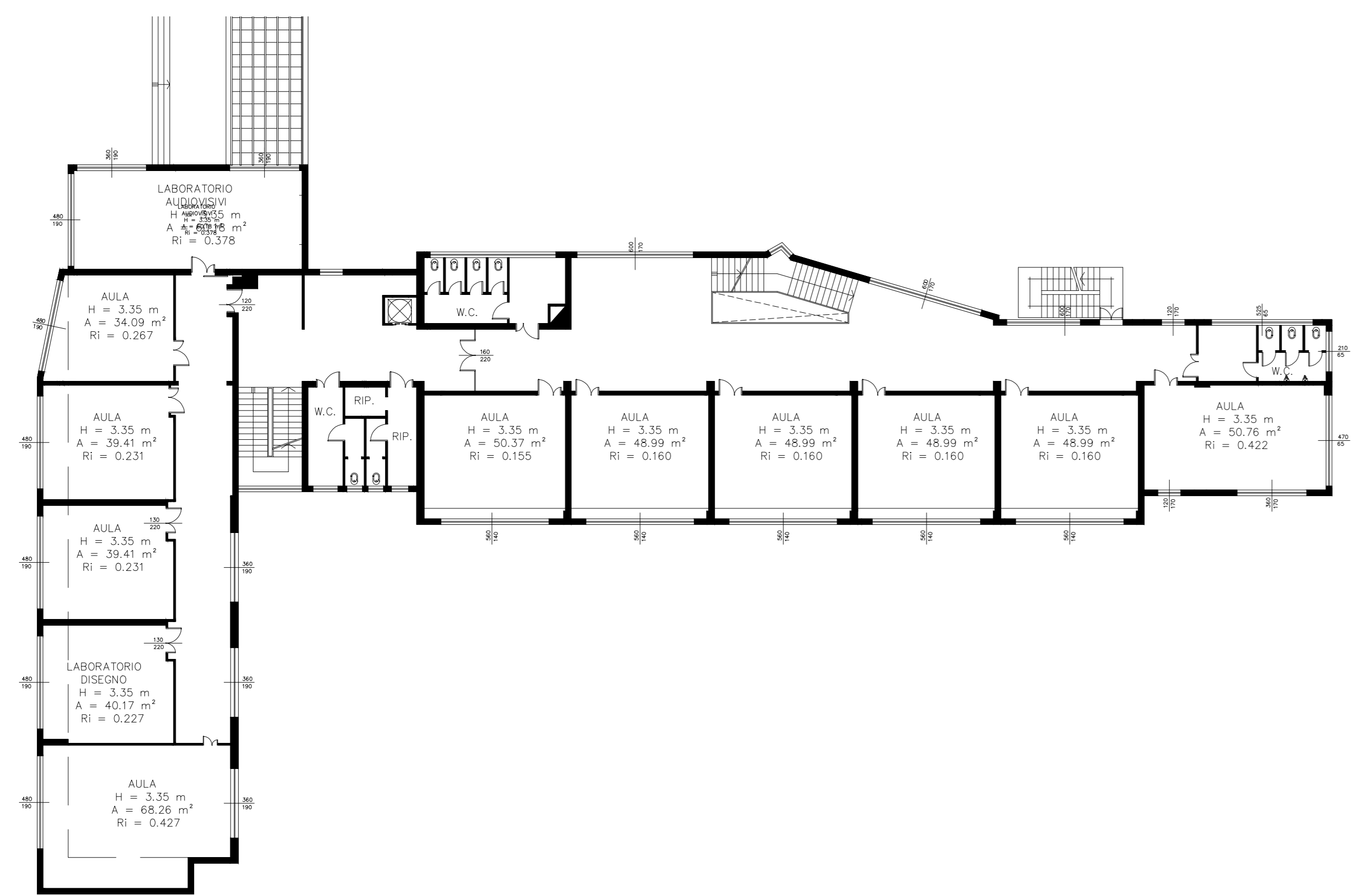


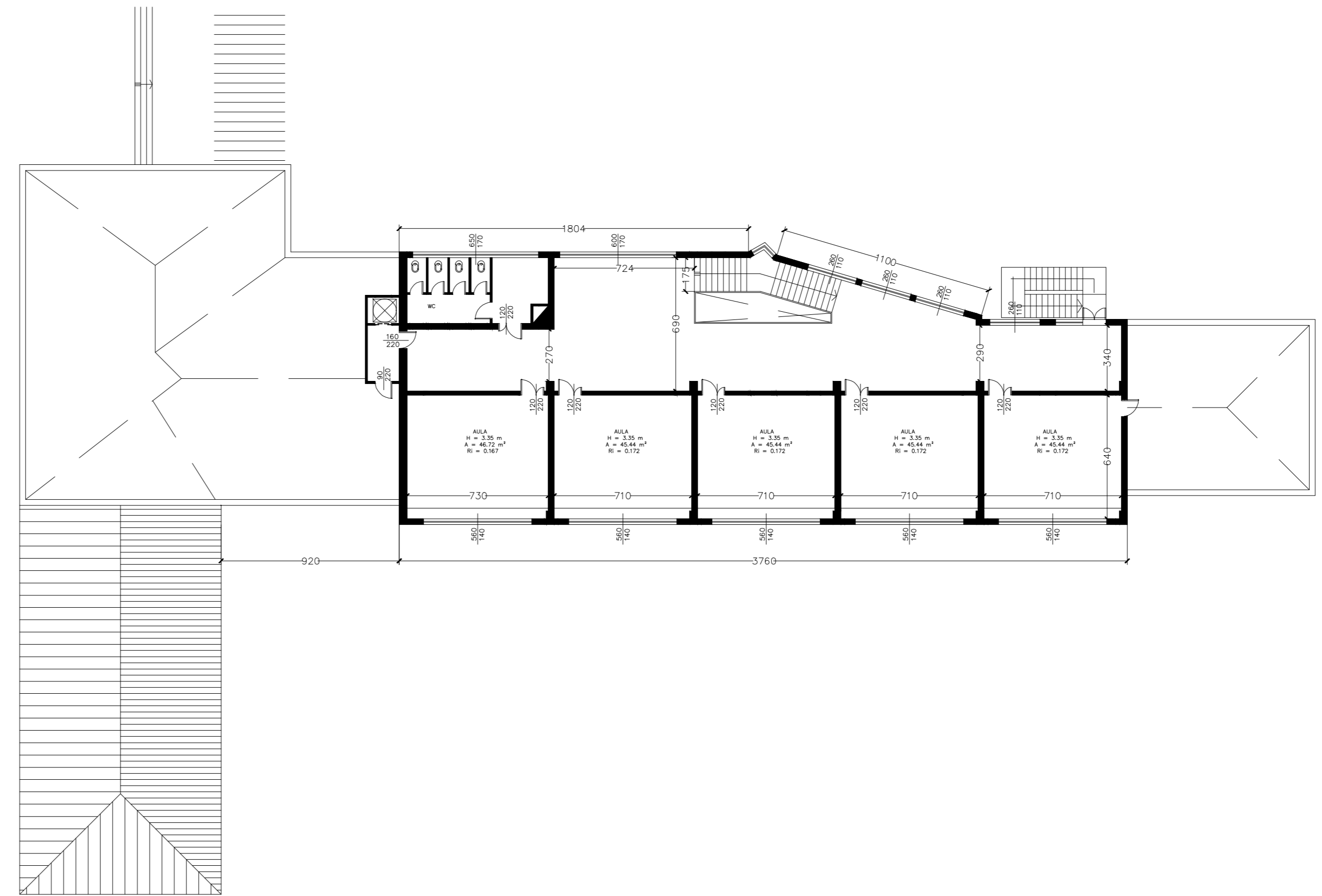
PIANTA PIANO TERRA_1:200



PIANTA PIANO SECONDO_1:200



PIANTA PIANO PRIMO_1:200



PIANTA PIANO TERZO_1:200

PROVINCIA DI PESARO E URBINO



SERVIZIO 6
 PIANIFICAZIONE TERRITORIALE - URBANISTICA - EDILIZIA - ISTRUZIONE
 SCOLASTICA - GESTIONE RISERVA NATURALE STATALE "GOLA DEL FURLO"
 P.O. Pianificazione, programmazione sicurezza degli edifici scolastici Settore B

CONCORSO DI IDEE FINALIZZATO ALLA DEMOLIZIONE E RICOSTRUZIONE DELL'EDIFICIO SEDE DEL LICEO "NOLFI EX CARDUCCI" DI FANO (PU)

TAVOLA
TAV. 01

OGGETTO
ELABORATO GRAFICO
Piante del fabbricato

SCALA 1:200

RESPONSABILE DEL PROCEDIMENTO

Ing. Maurizio Pierantoni

GRUPPO DI LAVORO

Arch. Giuseppe Rombini SUPPORTO TECNICO-AMMINISTRATIVO
 Arch. Marco Tebaldi SUPPORTO TECNICO-AMMINISTRATIVO
 Arch. Elisabetta Ubaldi ASSISTENZA AL R.U.P.

DIRIGENTE

Arch. Maurizio Bartoli