

Provincia di  
**Pesaro e Urbino**

Viale Gramsci, 4  
61121 Pesaro (PU)  
C.F. e P.I.  
Codice Fiscale e Partita IVA: 00212000418  
Tel.: 0721.3591  
E-mail URP: [urp@provincia.ps.it](mailto:urp@provincia.ps.it)  
PEC: [provincia.pesarourbino@legalmail.it](mailto:provincia.pesarourbino@legalmail.it)

# PROGETTO DI DEMOLIZIONE E RICOSTRUZIONE DELL'EDIFICIO SEDE DELL'I.I.S. "RAFFAELLO" DI URBINO

CUP : B33H19001010004

*PROGETTISTA ARCHITETTONICO*

**MARCO CIARLO ASSOCIATI**

marco ciarlo | fabrizio melano | giampiero negro

Piazza San Sebastiano, 17041 Altare (SV) tel +39.019.5899046 [info@marcociarloassociati.it](mailto:info@marcociarloassociati.it) [www.marcociarloassociati.it](http://www.marcociarloassociati.it)

*PROGETTISTA STRUTTURE\_IMPIANTI\_SICUREZZA*

**S.A.G.I.**

Società per l'ambiente, la geologia e l'ingegneria

Via Pasubio, 20 - 63074 San Benedetto del Tronto (AP) tel 0735 757580 [info@sagistudio.it](mailto:info@sagistudio.it)

*ATTIVITA' TECNICA PER G.S.E. E COLLABORATORE IMPIANTI*

**Andrea Dommen**

Località Oto, 2 - 63858 Montefortino (FM) tel 331 3904231 [a.dommen@gmail.com](mailto:a.dommen@gmail.com)

*PROGETTISTA ACUSTICA*

**Riccardo Capodagli**

Piazza del Mercato, 39 - 61034 Fossombrone (PU) tel 340 8718805 [architettoapodagli@pec.it](mailto:architettoapodagli@pec.it)

*COMMITTENTE*

Provincia di Pesaro e Urbino

*TITOLO*

**PROGETTO DEFINITIVO**

Documentazione fotografica

*DATA*

30.11.2021

*SCALA*

*NUMERO*

**003**

*FASE*

**DE**

*DISCIPLINA*

**GE**

*CONTENUTO*

**DF**

*REVISIONE*

**00**

DOCUMENTAZIONE FOTOFRAFICA DI RILIEVO



*Planimetria di riferimento per i punti di ripresa fotografica*





*Ripresa fotografica 1*



*Ripresa fotografica 2*



*Ripresa fotografica 3*



*Ripresa fotografica 4*



*Ripresa fotografica 5*

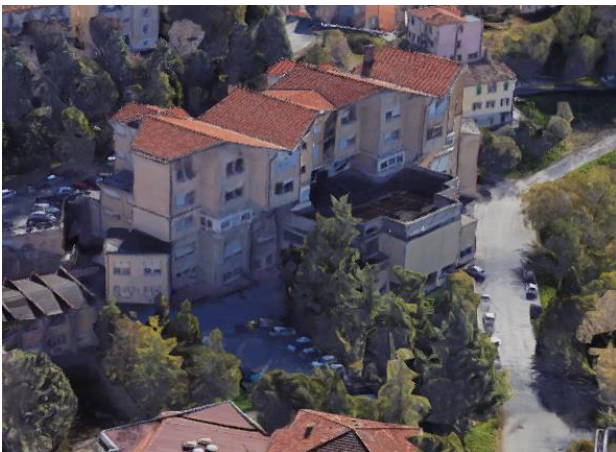


*Ripresa fotografica 6*





*Ripresa fotografica 7*



*Ripresa fotografica aerea 1*



*Ripresa fotografica aerea 2*

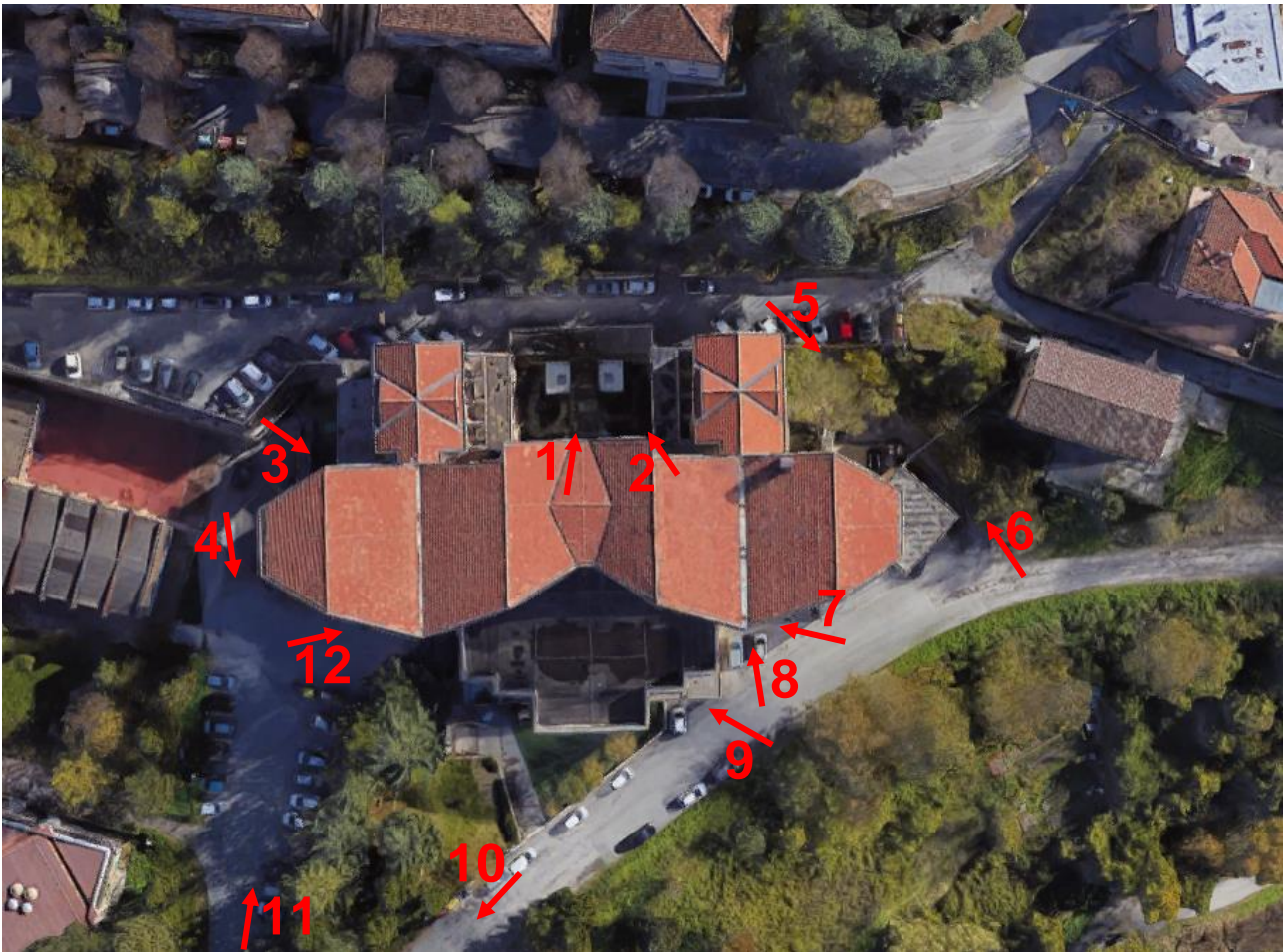


*Ripresa fotografica aerea 3*



*Ripresa fotografica aerea 4*

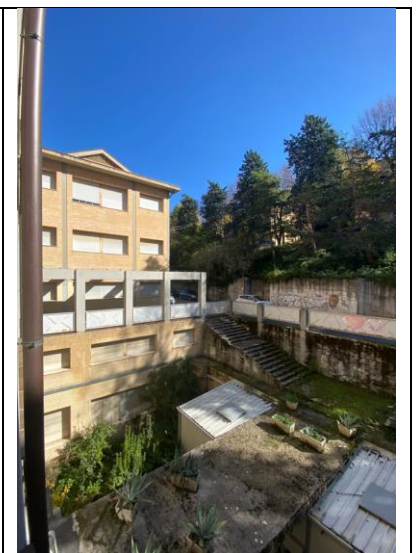




*Planimetria di riferimento per i punti di ripresa fotografica di dettaglio*

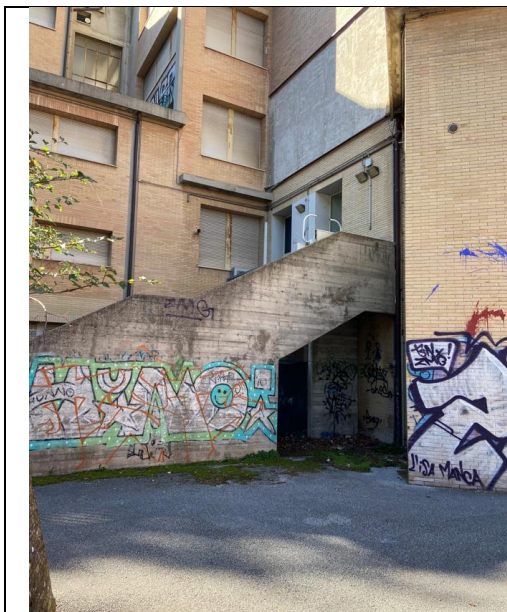


*Ripresa fotografica 1*



*Ripresa fotografica 2*





*Ripresa fotografica 3*



*Ripresa fotografica 4*



*Ripresa fotografica 5*



*Ripresa fotografica 6*



*Ripresa fotografica 7*



*Ripresa fotografica 8*





*Ripresa fotografica 9*



*Ripresa fotografica 10*



*Ripresa fotografica 11*



*Ripresa fotografica 12*